



GESCHOSS: 1.DG

TOP 62 84,20 m²

AR	1,29
Bad	4,13
VR	6,24
WC	1,93
Wohnküche	37,40
Zimmer 1	15,28
Zimmer 2	17,93
Kiesstreifen	4,52
Terrasse 2	13,56
Terrasse/Balkon 1	22,12

Einlagerungsraum 1,91

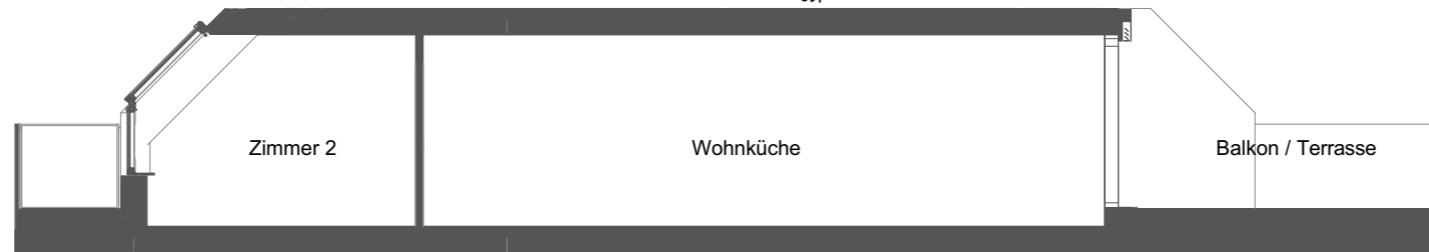
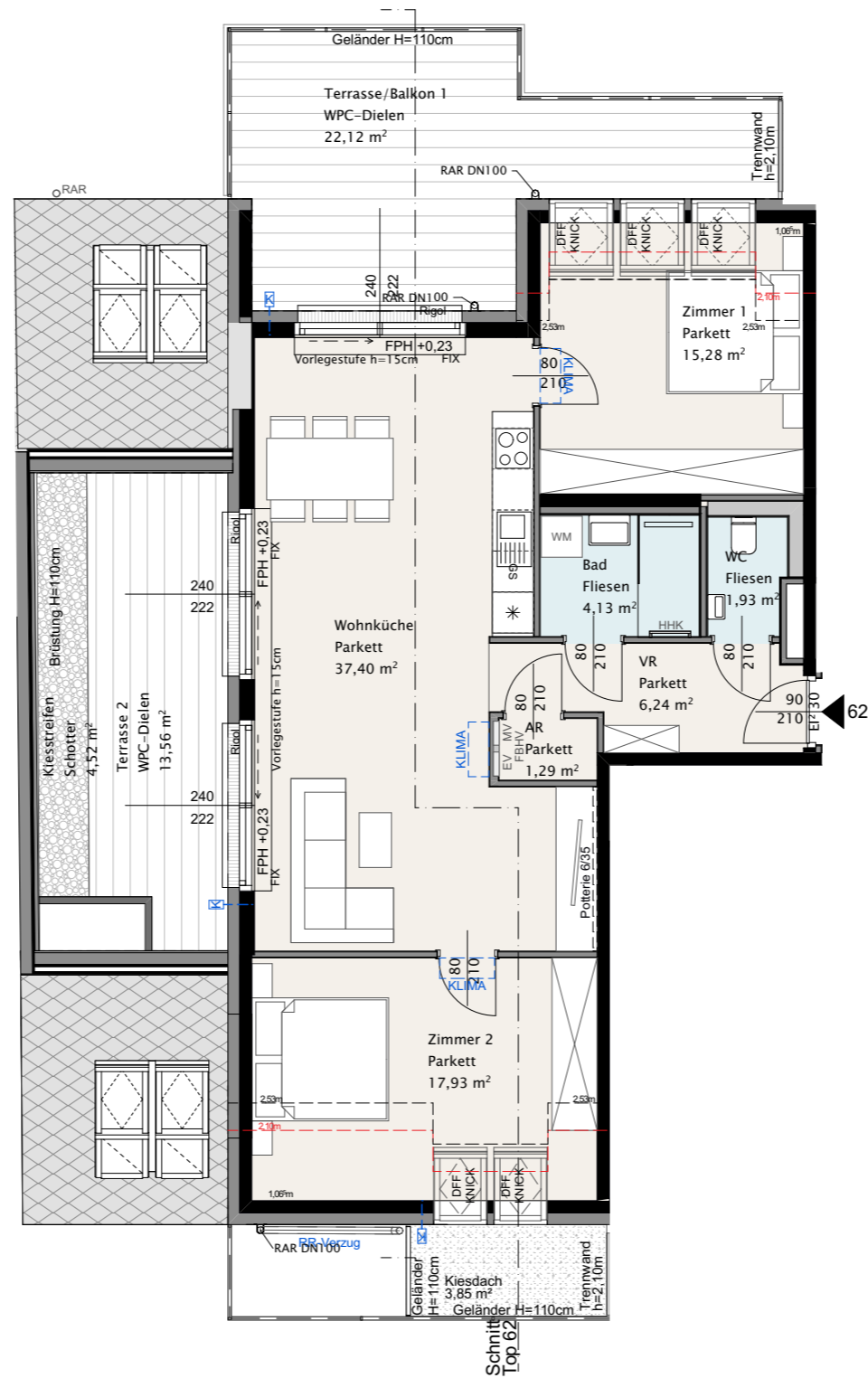
KAUFPREIS: 775.000,-

Es handelt sich hier um eine unverbindliche Plankopie. Änderungen während der Bauausführung infolge von Behördenauflagen, haustechnischer und konstruktiver Maßnahmen sind vorbehalten. Änderungen der Nutzfläche und Flächenangaben entsprechen den Rohbaumaßen. Bauübliche Toleranzen sind zulässig. Dieser Plan ist nicht für die Bestellung von Einbaumöbeln verwendbar. Naturmaße erforderlich! Die Einrichtung ist illustrativ dargestellt, Boden und Wandbeläge, Elektro-, Sanitär- und sonstige Ausstattung laut gültiger Bau- und Ausstattungsbeschreibung.

Alle Maße sind in Zentimeter. Türkoten sind Durchgangslichter. Höhenangaben beziehen sich auf FOK. Längen-, Höhen- und Flächenangaben entsprechen den Rohbaumaßen. Bauübliche Toleranzen sind zulässig. Dieser Plan ist nicht für die Bestellung von Einbaumöbeln verwendbar. Naturmaße erforderlich! Die Einrichtung ist illustrativ dargestellt, Boden und Wandbeläge, Elektro-, Sanitär- und sonstige Ausstattung laut gültiger Bau- und Ausstattungsbeschreibung.

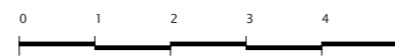


HAWLIK GERGINSKI Architekten ZT GmbH
A 1010 Wien, Fichtegasse 9 / 2.Stock www.aha-ege.at



Schnitt Top 62

Maßstab 1:100



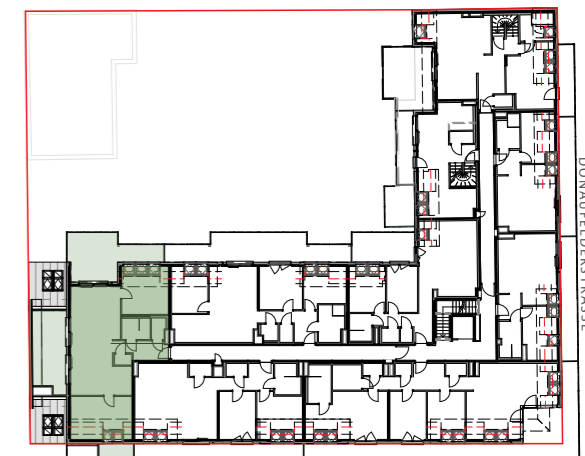
PROJEKTÄNDERUNGEN VORBEHALTEN!

KLENAUGASSE 5

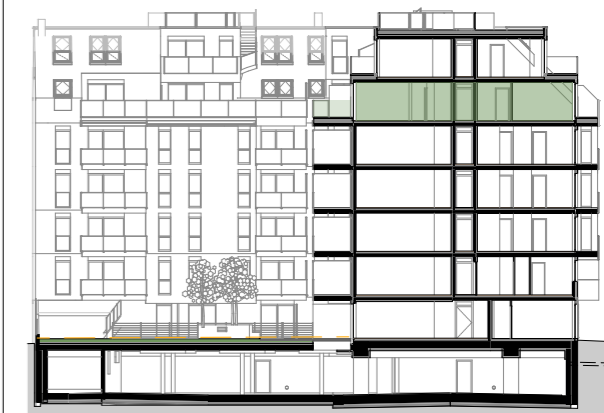
1220 Wien



KLE5-9 Projekt GmbH
Sternegasse 11 / 4B, 1010 Wien



GRUNDRISS SCHEMA



SCHNITT SCHEMA

LEGENDE

VR	Vorraum	KLIMA	Klimagerät
AR	Abstellraum	WAS	Wasseranschluss
FPH	Fensterparapethöhe	FIX	Fixverglasung
GS	Geschirrspüler	D	Drehfenster
WM	Waschmaschine	DK	Drehkipp Fenster/-tür
HKH	Handtuchheizkörper	DFF	Dachflächenfenster
FBHV	Fußbodenheizungs- Verteiler	KNICK	Knickfenster
EV	Elektroverteiler		
MV	Medienverteiler		
AD	Abgehängte Decke		
ADUK	Abgehängte Decke Unterkante		
RAR	Regenabfallrohr		
FLTS	Freilauftürschließer		
El ₂ 30, El ₂ 30-C	Brandschutzqualifikation		

Datum: 27.10.2022

Format A3