



GESCHOSS: 1.DG

TOP 64 113,91 m²

AR	1,62
Bad 1	5,03
Bad 2	5,88
Gard.	1,37
VR	12,22
WC	1,66
Wohnküche	37,19
Zimmer 1	12,38
Zimmer 2	11,94
Zimmer 3	24,62
Balkon/Terrasse	49,20
Einlagerungsraum	1,91

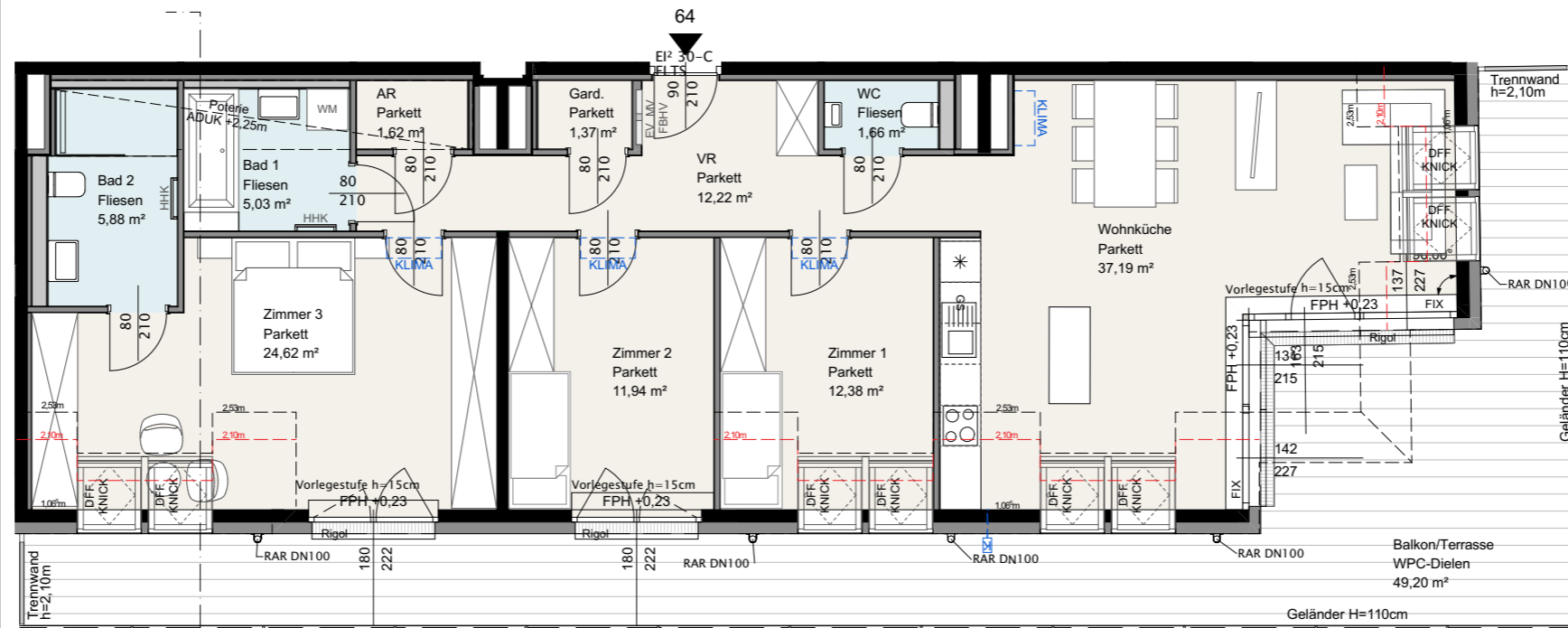
KAUFPREIS: 999.000,-

Es handelt sich hier um eine unverbindliche Plankopie. Änderungen während der Bauausführung infolge von Behördenauflagen, haustechnischer und konstruktiver Maßnahmen sind vorbehalten. Änderungen der Nutzfläche und Freiflächen bis zu +/-3% sind zulässig.

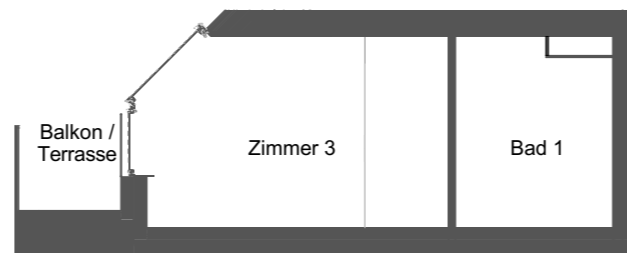
Alle Maße sind in Zentimeter. Türkoten sind Durchgangslichter. Höhenangaben beziehen sich auf FOK. Längen-, Höhen- und Flächenangaben entsprechen den Rohbaumaßen. Bauübliche Toleranzen sind zulässig. Dieser Plan ist nicht für die Bestellung von Einbaumöbeln verwendbar. Naturmaße erforderlich! Die Einrichtung ist illustrativ dargestellt, Boden und Wandbeläge, Elektro-, Sanitär- und sonstige Ausstattung laut gültiger Bau- und Ausstattungsbeschreibung.



HAWLIK GERGINSKI Architekten ZT GmbH
A 1010 Wien, Fichtegasse 9 / 2.Stock www.aha-ege.at

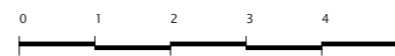


Schnitt Top 64



Schnitt Top 64

Maßstab 1:100



PROJEKTÄNDERUNGEN VORBEHALTEN!

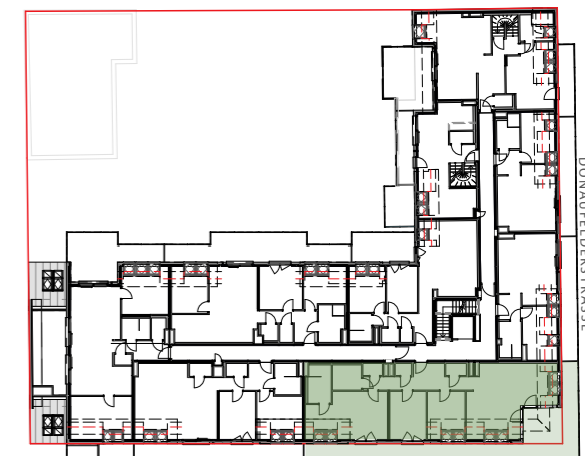


KLENAUGASSE 5

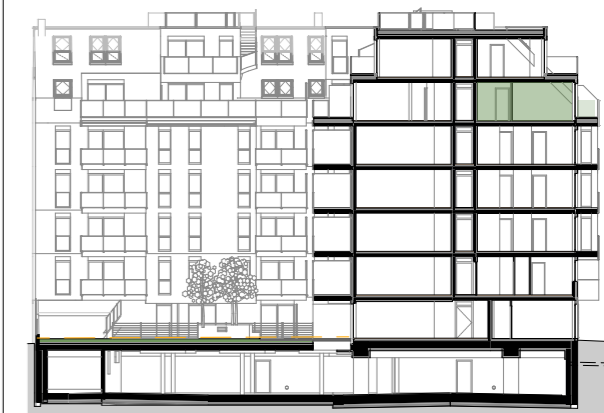
1220 Wien

BEL
ATR
IUM

KLE5-9 Projekt GmbH
Sternegasse 11 / 4B, 1010 Wien



GRUNDRISS SCHEMA



SCHNITT SCHEMA

LEGENDE

VR	Vorraum	KLIMA	Klimagerät
AR	Abstellraum	WAS	Wasseranschluss
FPH	Fensterparapethöhe	FIX	Fixverglasung
GS	Geschirrspüler	D	Drehfenster
WM	Waschmaschine	DK	Drehkipp Fenster/-tür
HHK	Handtuchheizkörper	DFF	Dachflächenfenster
FBHV	Fußbodenheizungs- Verteiler	KNICK	Knickfenster
EV	Elektroverteiler		
MV	Medienverteiler		
AD	Abgehängte Decke		
ADUK	Abgehängte Decke Unterkante		
RAR	Regenabfallrohr		
FLTS	Freilauftürschließer		
El ₂ 30, El ₂ 30-C	Brandschutzqualifikation		

Datum: 31.01.2023

Format A3