



GESCHOSS: 1.DG

TOP 62 84,75 m<sup>2</sup>

|                   |       |
|-------------------|-------|
| AR                | 1,29  |
| Bad               | 4,17  |
| VR                | 6,24  |
| WC                | 2,03  |
| Wohnküche         | 37,92 |
| Zimmer 1          | 15,27 |
| Zimmer 2          | 17,83 |
| Kiesstreifen      | 4,52  |
| Terrasse 2        | 13,56 |
| Terrasse 3        | 3,85  |
| Terrasse/Balkon 1 | 22,12 |

Einlagerungsraum 1,91

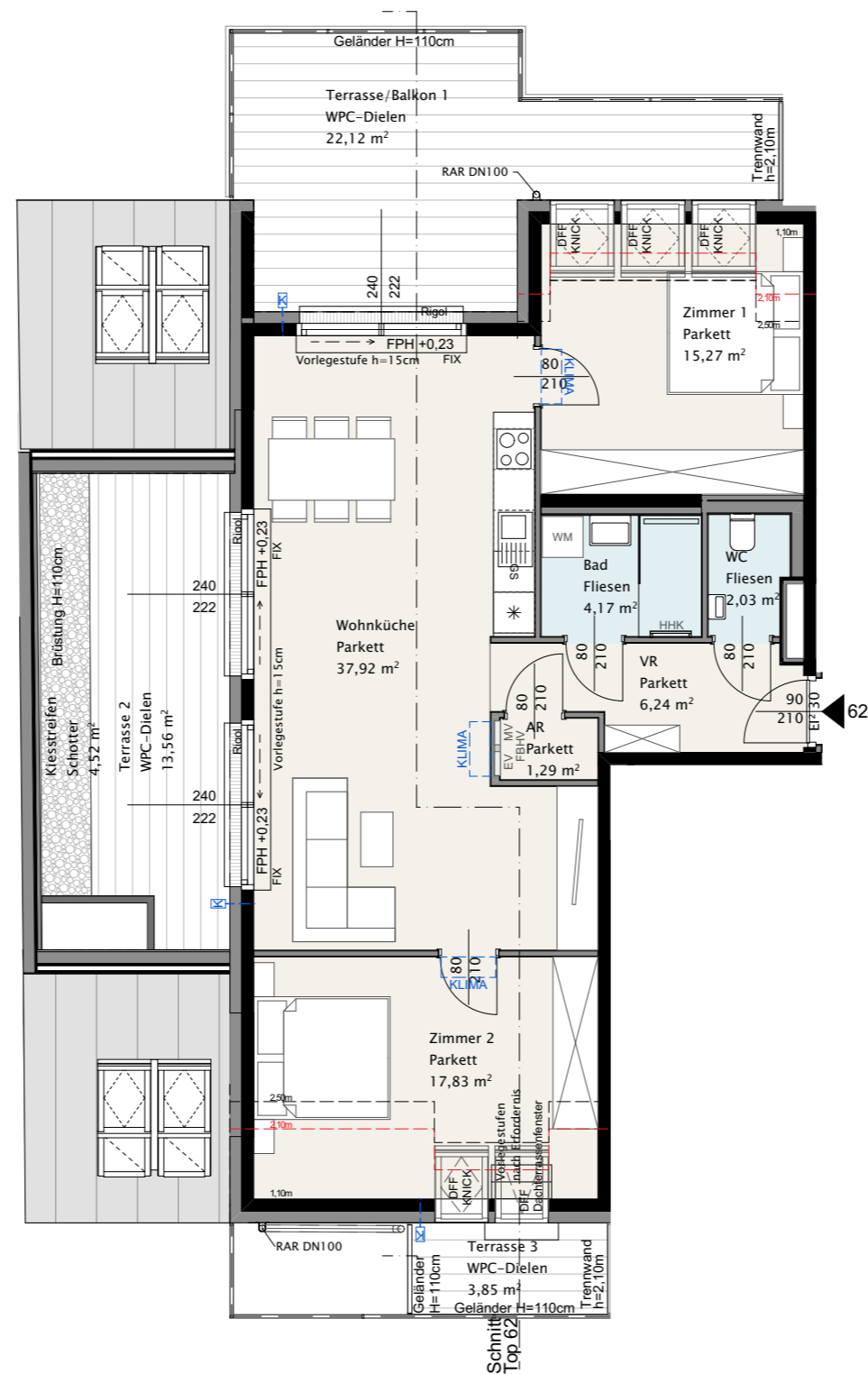
KAUFPREIS: 775.000,-

Es handelt sich hier um eine unverbindliche Plankopie. Änderungen während der Bauausführung infolge von Behördenauflagen, haustechnischer und konstruktiver Maßnahmen sind vorbehalten. Änderungen der Nutzfläche und Freiflächen bis zu +/-3% sind zulässig.

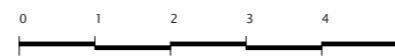
Alle Maße sind in Zentimeter. Türkoten sind Durchgangslichter. Höhenangaben beziehen sich auf FOK. Längen-, Höhen- und Flächenangaben entsprechen den Rohbaumaßen. Bauübliche Toleranzen sind zulässig. Dieser Plan ist nicht für die Bestellung von Einbaumöbeln verwendbar. Naturmaße erforderlich! Die Einrichtung ist illustrativ dargestellt, Boden und Wandbeläge, Elektro-, Sanitär- und sonstige Ausstattung laut gültiger Bau- und Ausstattungsbeschreibung.



HAWLIK GERGINSKI Architekten ZT GmbH  
A 1010 Wien, Fichtegasse 9 / 2.Stock www.aha-ege.at



Maßstab 1:100



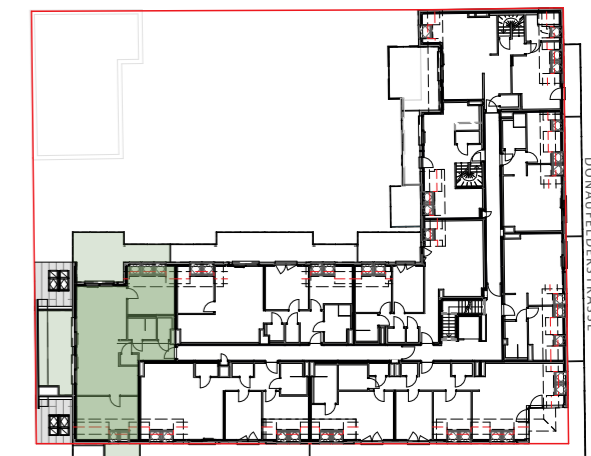
PROJEKTÄNDERUNGEN VORBEHALTEN!

KLENAUGASSE 5

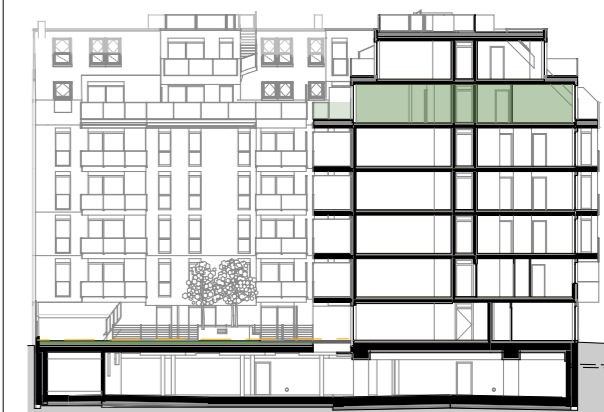
1220 Wien

BEL  
ATR  
IUM

KLE5-9 Projekt GmbH  
Sternegasse 11 / 4B, 1010 Wien



GRUNDRISS SCHEMA



SCHNITT SCHEMA

LEGENDE

|  |                             |       |                       |
|--|-----------------------------|-------|-----------------------|
| VR                                       | Vorraum                     | KLIMA | Klimagerät            |
| AR                                       | Abstellraum                 | WAS   | Wasseranschluss       |
| FPH                                      | Fensterparapethöhe          | FIX   | Fixverglasung         |
| GS                                       | Geschirrspüler              | D     | Drehfenster           |
| WM                                       | Waschmaschine               | DK    | Drehkipp Fenster/-tür |
| HHK                                      | Handtuchheizkörper          | DFF   | Dachflächenfenster    |
| FBHV                                     | Fußbodenheizungs- Verteiler | KNICK | Knickfenster          |
| EV                                       | Elektroverteiler            |       |                       |
| MV                                       | Medienverteiler             |       |                       |
| AD                                       | Abgehängte Decke            |       |                       |
| ADUK                                     | Abgehängte Decke Unterkante |       |                       |
| RAR                                      | Regenabfallrohr             |       |                       |
| FLTS                                     | Freilauftürschließer        |       |                       |
| El <sub>2</sub> 30, El <sub>2</sub> 30-C | Brandschutzqualifikation    |       |                       |

Datum: 28.01.2022

Format A3