



**GESCHOSS: 1.DG**

**TOP 67 115,38 m<sup>2</sup>**

AR	3,39
Bad/WC 1 (1.DG)	6,15
Bad/WC 2 (2.DG)	7,43
VR (1.DG)	10,90
VR (2.DG)	4,16
WC	1,46
Wohnküche	31,33
Zimmer 1 (1.DG)	19,17
Zimmer 2 (2.DG)	15,63
Zimmer 3 (2.DG)	15,76
Balkon/Terrasse 1 (1.DG)	20,37
Balkon/Terrasse 2 (1.DG)	7,95
Terrasse 3 (2.DG)	3,64

Einlagerungsraum 2,67

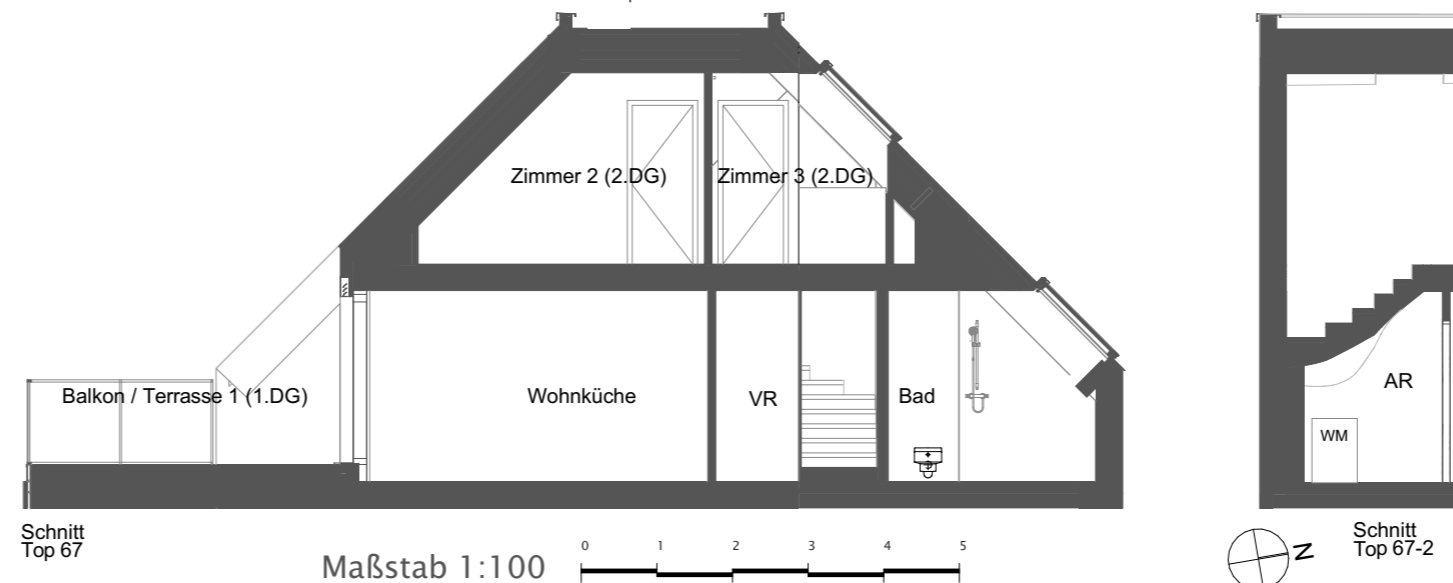
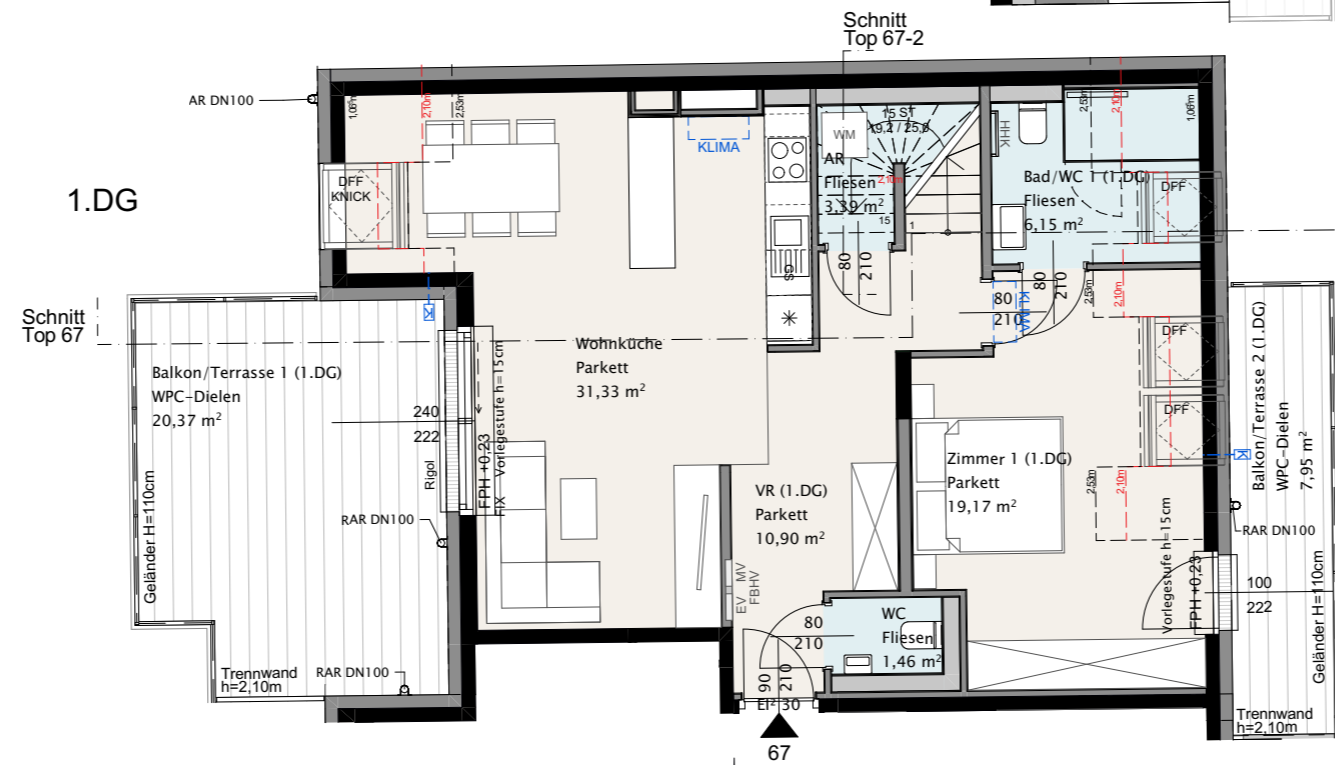
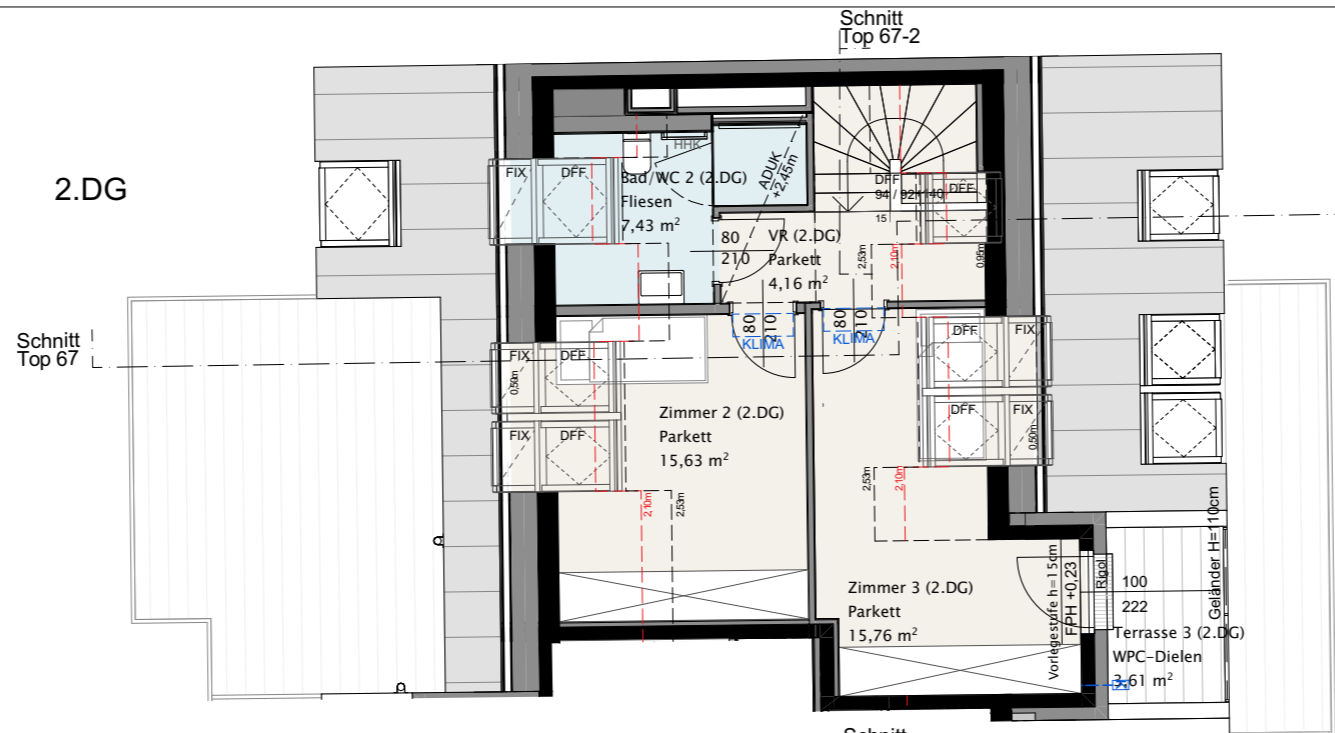
**KAUFPREIS: 861.000,-**

Es handelt sich hier um eine unverbindliche Plankopie. Änderungen während der Bauausführung infolge von Behördenauflagen, haustechnischer und konstruktiver Maßnahmen sind vorbehalten. Änderungen der Nutzfläche und Freiflächen bis zu +/-3% sind zulässig.

Alle Maße sind in Zentimeter. Türkoten sind Durchgangslichter. Höhenangaben beziehen sich auf FOK. Längen-, Höhen- und Flächenangaben entsprechen den Rohbaumaßen. Bauübliche Toleranzen sind zulässig. Dieser Plan ist nicht für die Bestellung von Einbaumöbeln verwendbar. Naturmaße erforderlich! Die Einrichtung ist illustrativ dargestellt, Boden und Wandbeläge, Elektro-, Sanitär- und sonstige Ausstattung laut gültiger Bau- und Ausstattungsbeschreibung.



HAWLIK GERGINSKI Architekten ZT GmbH  
A 1010 Wien, Fichtegasse 9 / 2.Stock www.aha-ege.at



Maßstab 1:100

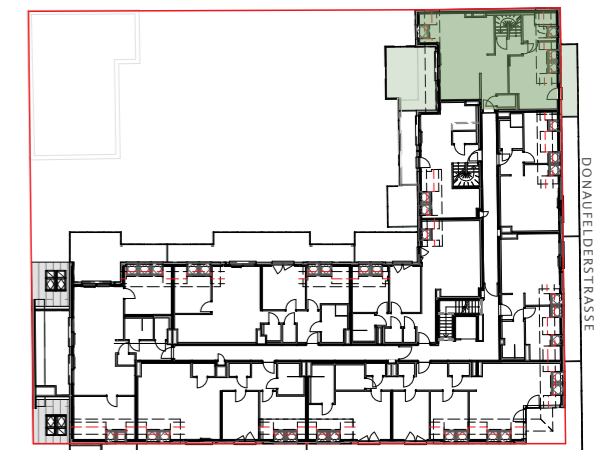
PROJEKTÄNDERUNGEN VORBEHALTEN!

**KLENAUGASSE 5**

1220 Wien



KLE5-9 Projekt GmbH  
Sternegasse 11 / 4B, 1010 Wien



GRUNDRISS SCHEMA



SCHNITT SCHEMA

**LEGENDE**

VR	Vorraum	KLIMA	Klimagerät
AR	Abstellraum	WAS	Wasseranschluss
FPH	Fensterparapethöhe	FIX	Fixverglasung
GS	Geschirrspüler	D	Drehfenster
WM	Waschmaschine	DK	Drehkipp Fenster-/tür
HKH	Handtuchheizkörper	DFF	Dachflächenfenster
FBHV	Fußbodenheizungs- Verteiler	KNICK	Knickfenster
EV	Elektroverteiler		
MV	Medienverteiler		
AD	Abgehängte Decke		
ADUK	Abgehängte Decke Unterkante		
RAR	Regenabfallrohr		
FLTS	Freilauftürschließer		
El230, El230-C	Brandschutzqualifikation		

Datum: 20.06.2022

Format A3