



GESCHOSS: 2.OG

TOP 20 46,04 m<sup>2</sup>

AR	1,55
Bad	4,94
VR	3,90
WC	1,72
Wohnküche	21,83
Zimmer	12,10
Balkon	9,59
Einlagerungsraum	2,20

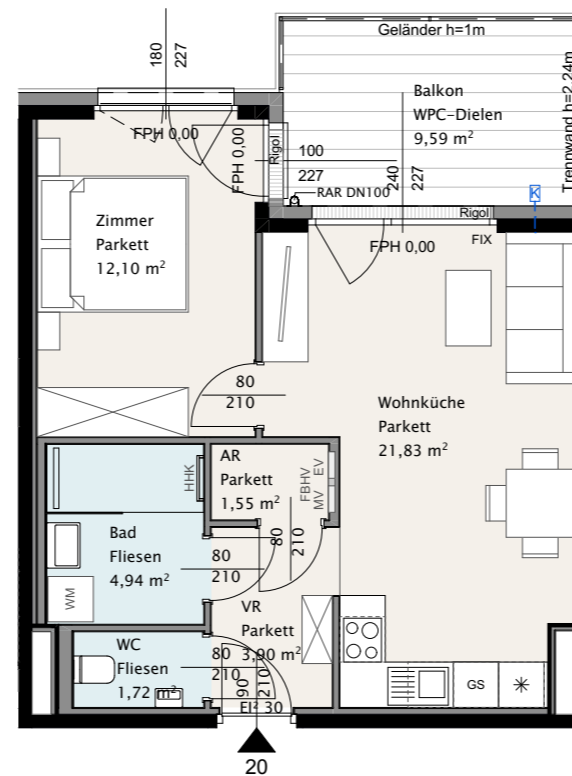
KAUFPREIS: 279.000,-

Es handelt sich hier um eine unverbindliche Plankopie. Änderungen während der Bauausführung infolge von Behördenauflagen, haustechnischer und konstruktiver Maßnahmen sind vorbehalten. Änderungen der Nutzfläche und Freiflächen bis zu +/-3% sind zulässig.

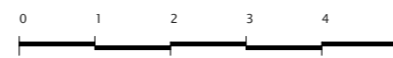
Alle Maße sind in Zentimeter. Türkoten sind Durchgangslichter. Höhenangaben beziehen sich auf FOK. Längen-, Höhen- und Flächenangaben entsprechen den Rohbaumaßen. Bauübliche Toleranzen sind zulässig. Dieser Plan ist nicht für die Bestellung von Einbaumöbeln verwendbar. Naturmaße erforderlich! Die Einrichtung ist illustrativ dargestellt, Boden und Wandbeläge, Elektro-, Sanitär- und sonstige Ausstattung laut gültiger Bau- und Ausstattungsbeschreibung.



HAWLIK GERGINSKI Architekten ZT GmbH  
A 1010 Wien, Fichtegasse 9 / 2.Stock www.aha-ege.at



Maßstab 1:100



PROJEKTÄNDERUNGEN VORBEHALTEN!

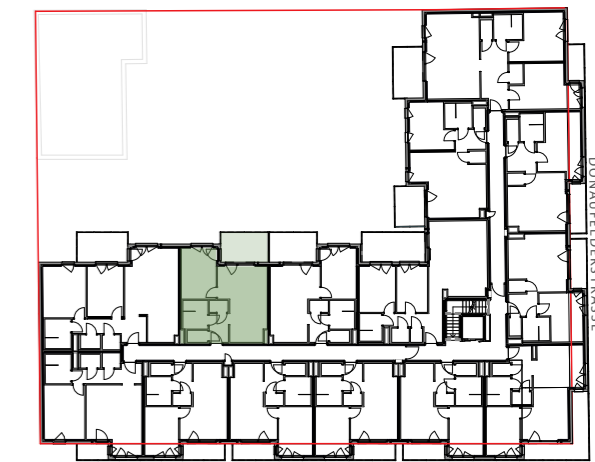


# KLENAUGASSE 5

1220 Wien



KLE5-9 Projekt GmbH  
Sternegasse 11 / 4B, 1010 Wien



GRUNDRISS SCHEMA



SCHNITT SCHEMA

## LEGENDE

VR	Vorraum	Wasseranschluss	
AR	Abstellraum	D	Drehfenster
FPH	Fensterparapethöhe	DK	Drehklapp Fenster/-tür
GS	Geschirrspüler	FIX	Fixverglasung
WM	Waschmaschine	DF	Dachflächenfenster
HHK	Handtuchheizkörper		
FBHV	Fußbodenheizungs- Verteiler		
EV	Elektroverteiler		
MV	Medienverteiler		
AD	Abgehängte Decke		
ADUK	Abgehängte Decke Unterkante		
RAR	Regenabfallrohr		
FLTS	Freilauftürschließer		
EL230, EL230-C	Brandschutzqualifikation		

Datum: 25.01.2022

Format A3