

Schnitt Top 72

GESCHOSS:	2.DG
TOP 72	54,30 m²
Bad/WC	9,43
VR	2,09
Wohnküche	27,82
Zimmer	14,96
Terrasse	12,71
Einlagerungsraum	2,62

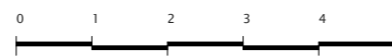
KAUFPREIS: 450.000,-

Es handelt sich hier um eine unverbindliche Plankopie. Änderungen während der Bauausführung infolge von Behördenauflagen, haustechnischer und konstruktiver Maßnahmen sind vorbehalten. Änderungen der Nutzfläche und Freiflächen bis zu +/-3% sind zulässig.

Alle Maße sind in Zentimeter. Türkoten sind Durchgangslichter. Höhenangaben beziehen sich auf FOK. Längen-, Höhen- und Flächenangaben entsprechen den Rohbaumaßen. Bauübliche Toleranzen sind zulässig. Dieser Plan ist nicht für die Bestellung von Einbaumöbeln verwendbar. Naturmaße erforderlich! Die Einrichtung ist illustrativ dargestellt, Boden und Wandbeläge, Elektro-, Sanitär- und sonstige Ausstattung laut gültiger Bau- und Ausstattungsbeschreibung.

aha **HAWLIK GERGINSKI ARCHITEKTEN ZT GMBH** **ege**
 HAWLIK GERGINSKI Architekten ZT GmbH
 A 1010 Wien, Fichtegasse 9 / 2.Stock www.aha-ege.at

Maßstab 1:100



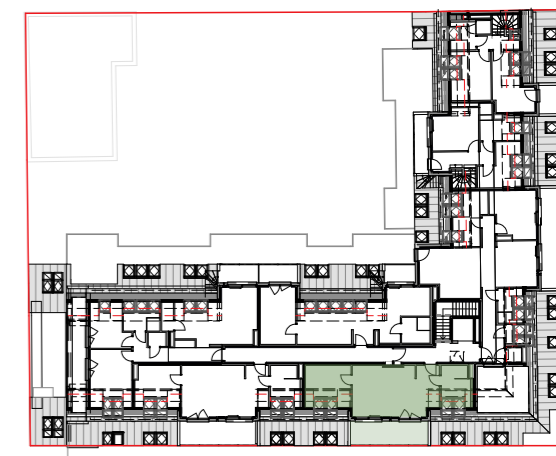
PROJEKTÄNDERUNGEN VORBEHALTEN!



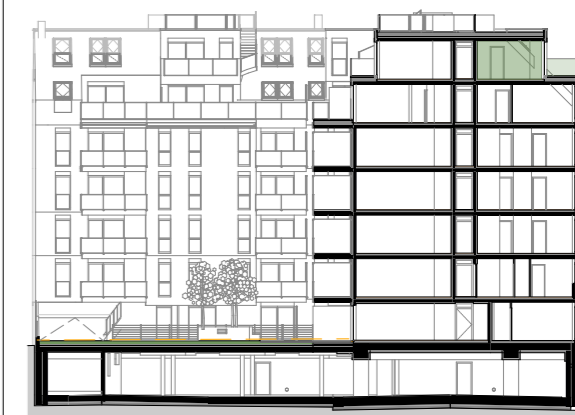
KLENAUGASSE 5 1220 Wien



KLE5-9 Projekt GmbH
Sternegasse 11 / 4B, 1010 Wien



GRUNDRISS SCHEMA



SCHNITT SCHEMA

LEGENDE

- | | | | |
|--------------------------------------------|-----------------------------|-------|-----------------------|
| VR | Vorraum | KLIMA | Klimagerät |
| AR | Abstellraum | WAS | Wasseranschluss |
| FPH | Fensterparapethöhe | D | Drehfenster |
| GS | Geschirrspüler | DK | Drehkipp Fenster/-tür |
| WM | Waschmaschine | FIX | Fixverglasung |
| HHK | Handtuchheizkörper | DFE | Dachflächenfenster |
| FBHV | Fußbodenheizungs- Verteiler | | |
| EV | Elektroverteiler | | |
| MV | Medienverteiler | | |
| AD | Abgehängte Decke | | |
| ADUK | Abgehängte Decke Unterkante | | |
| RAR | Regenabfallrohr | | |
| FLTS | Freilauftürschließer | | |
| El ₂ :30, El ₂ :30-C | Brandschutzqualifikation | | |

Datum: 28.01.2022

Format A3