



GESCHOSS: 2.DG

TOP 73 88,07 m<sup>2</sup>

AR	1,58
Bad	7,39
VR 1	8,95
VR 2	2,91
WC	3,24
Wohnküche	36,05
Zimmer 1	13,99
Zimmer 2	13,96
Terrasse 1	12,82
Terrasse 2	16,25

Einlagerungsraum 2,64

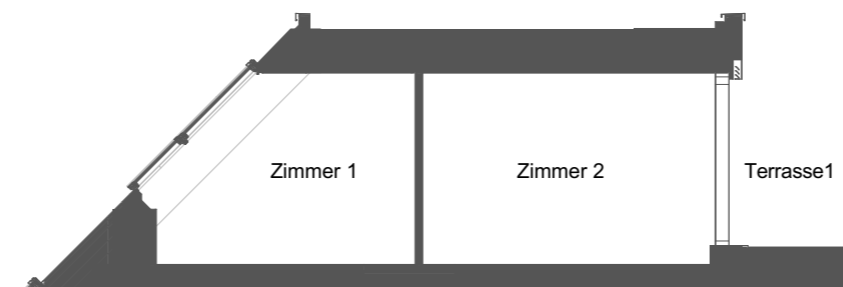
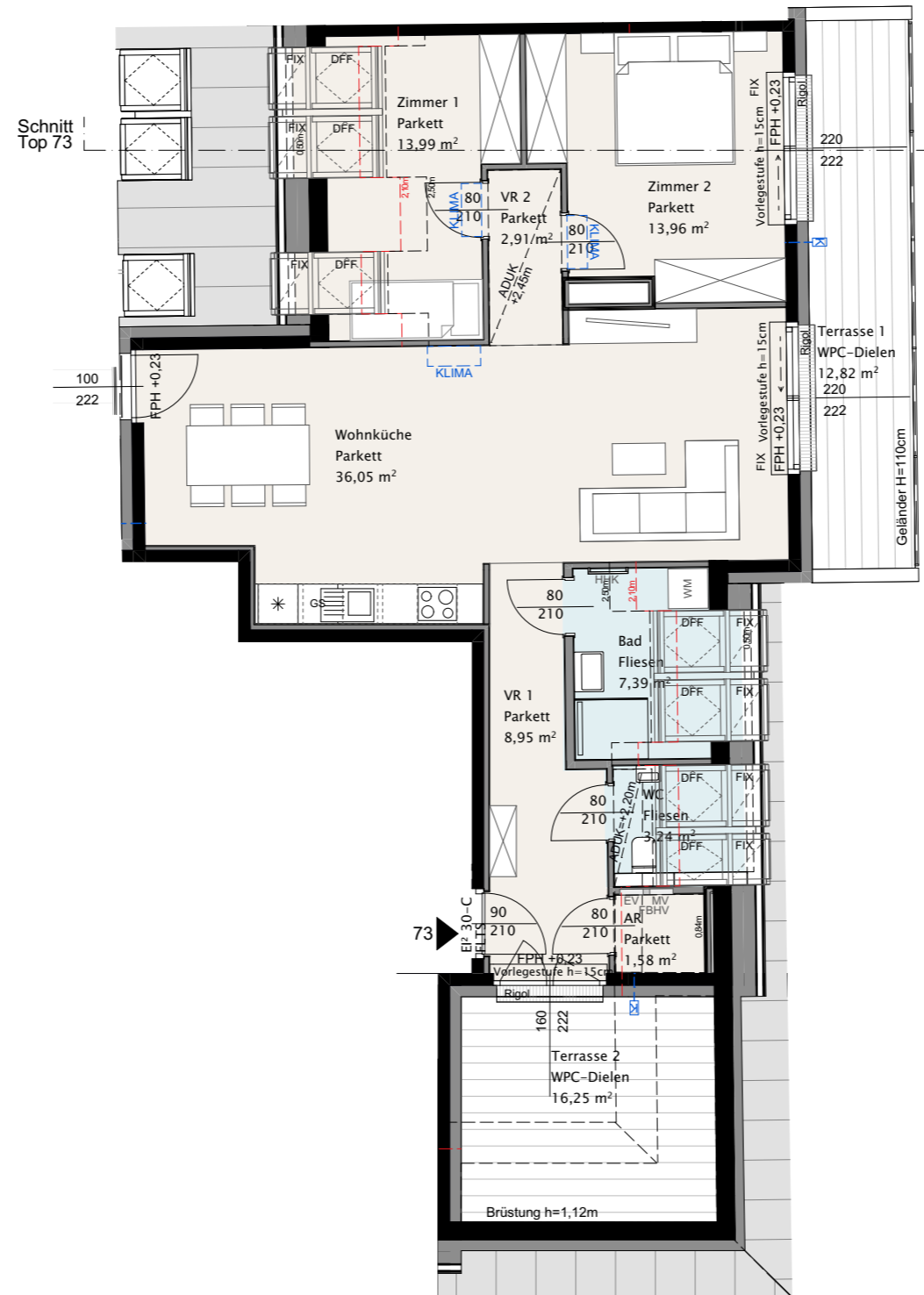
KAUFPREIS: 748.000,-

Es handelt sich hier um eine unverbindliche Plankopie. Änderungen während der Bauausführung infolge von Behördenauflagen, haustechnischer und konstruktiver Maßnahmen sind vorbehalten. Änderungen der Nutzfläche und Freiflächen bis zu +/-3% sind zulässig.

Alle Maße sind in Zentimeter. Türkoten sind Durchgangslichter. Höhenangaben beziehen sich auf FOK. Längen-, Höhen- und Flächenangaben entsprechen den Rohbaumaßen. Bauübliche Toleranzen sind zulässig. Dieser Plan ist nicht für die Bestellung von Einbaumöbeln verwendbar. Naturmaße erforderlich! Die Einrichtung ist illustrativ dargestellt, Boden und Wandbeläge, Elektro-, Sanitär- und sonstige Ausstattung laut gültiger Bau- und Ausstattungsbeschreibung.

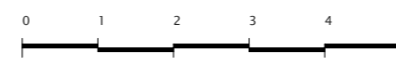


HAWLIK GERGINSKI Architekten ZT GmbH  
A 1010 Wien, Fichtegasse 9 / 2.Stock www.aha-ege.at



Schnitt Top 73

Maßstab 1:100



PROJEKTÄNDERUNGEN VORBEHALTEN!

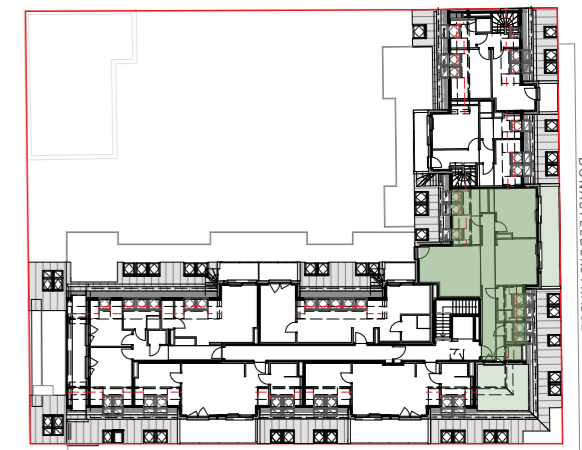


# KLENAUGASSE 5

1220 Wien



KLE5-9 Projekt GmbH  
Sternegasse 11 / 4B, 1010 Wien



GRUNDRISS SCHEMA



SCHNITT SCHEMA

### LEGENDE

VR	Vorraum	KLIMA	Klimagerät
AR	Abstellraum	WASSERANSCHLUSSE	Wasseranschluss
FPH	Fensterparapethöhe	D	Drehfenster
GS	Geschirrspüler	DK	Drehkipp Fenster/-tür
WM	Waschmaschine	FIX	Fixverglasung
HHK	Handtuchheizkörper	DFD	Dachflächenfenster
FBHV	Fußbodenheizungs- Verteiler		
EV	Elektroverteiler		
MV	Medienverteiler		
AD	Abgehängte Decke		
ADUK	Abgehängte Decke Unterkante		
RAR	Regenabfallrohr		
FLTS	Freilauftürschließer		
El <sub>2</sub> :30, El <sub>2</sub> :30-C	Brandschutzqualifikation		

Datum: 28.01.2022

Format A3