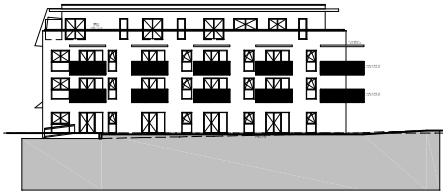


ANSICHTEN

WEST



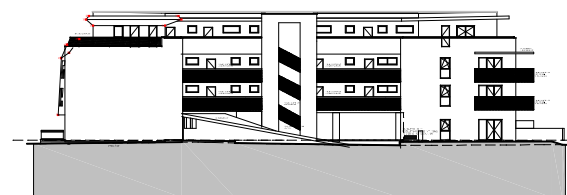
OST



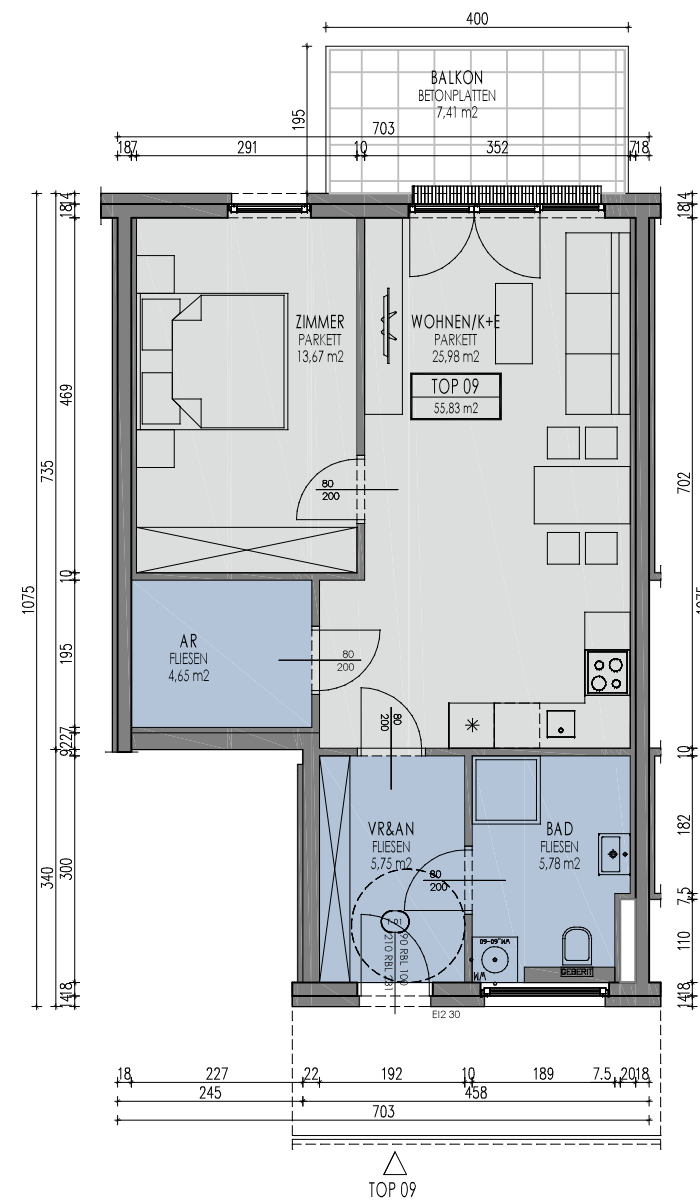
SÜD



NORD



GRUNDRISS



VERGABEPLAN

NUSSBAUMERSTRASSE 2, 8042 GRAZ,
VIII. St. Peter

TOP 9 2-ZIMMER WOHNUNG

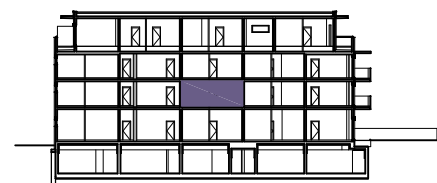
Wohnfläche 55,83 m²

Wohnen/K+E	25,98 m ²
Zimmer	13,67 m ²
Bad	5,78 m ²
AR	4,65 m ²
VR&AN	5,75 m ²
Balkon	7,41 m ²

Raumhöhe:	268 cm
Kellerabteil 08	2,27 m ²

LAGE IM HAUS:

1. OG



M 1:100 DATUM: 10.04.2018.

Unverbindliche Plankopie. Änderungen während der Bauausführung, infolge Behördeneinlagen, haustechnischer und konstruktiver Maßnahmen vorbehalten. Alle Maße sind in Zentimeter. Sofern nicht anders angegeben, Türkoten sind Durchgangshöhen. Höhenangaben beziehen sich nach FOK. Längen-, Höhen- und Flächenangaben entsprechen den Rohbaumaßen. Änderungen der Wohnnutzfläche bis zu +/-3% Bauübliche Toleranzen sind zulässig. Dieser Plan ist nicht für die Bestellung von Einbaumöbeln verwendbar. Naturmasse erforderlich! Die Einrichtung ist illustrativ dargestellt und wird nicht geliefert. Boden- und Wandbeläge, Elektro-, Sanitär- und sonstige Ausstattung laut gültiger Ausstattungsbekanntmachung. Achtung: Durch Kopieren des Planes können sich Maßstab und Proportionen verändern!

AIRA Real Estate Development GmbH
Kärtner Straße 369/1. Stock/Top 4
8054 Graz
T +431 890 22 58
E office@aira.at
H www.aira.at

