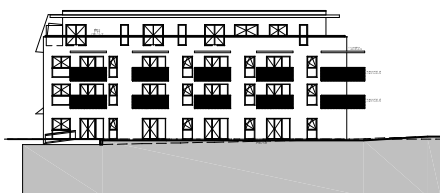
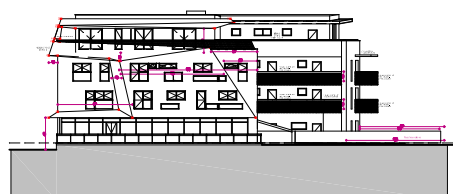


ANSICHTEN

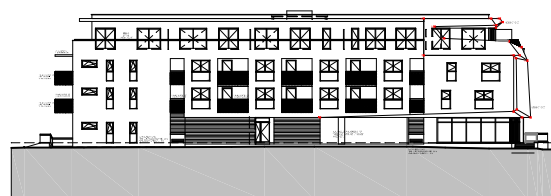
WEST



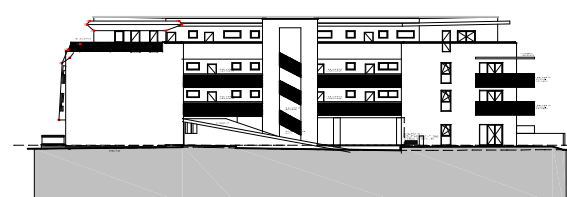
OST



SÜD



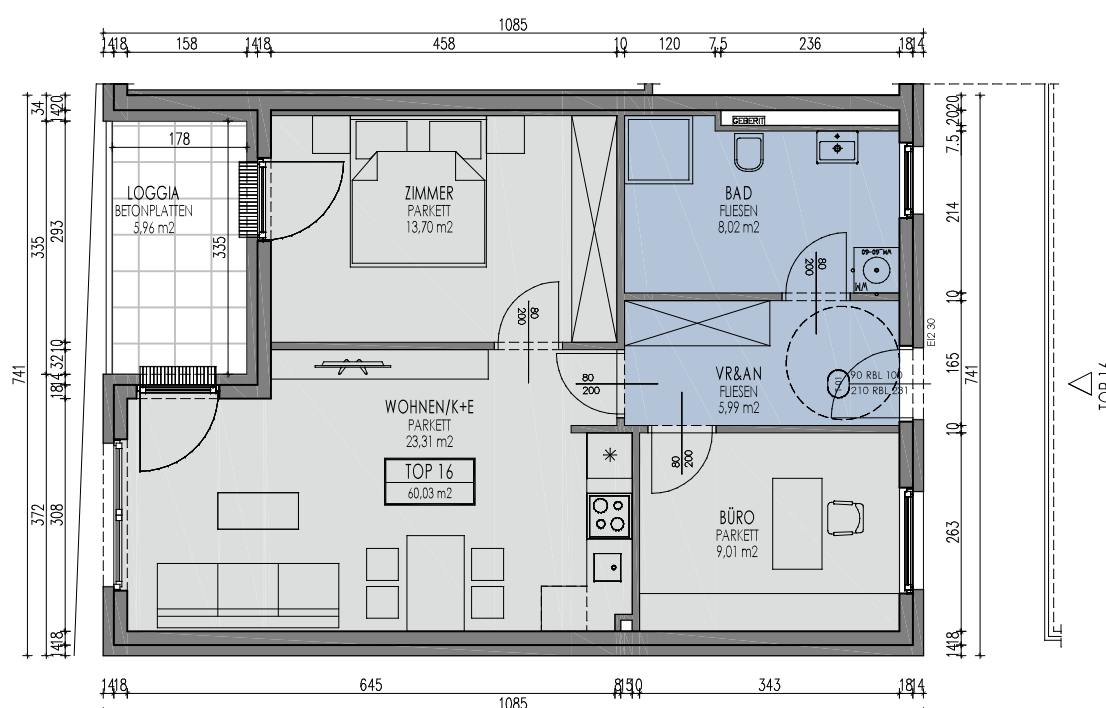
NORD



AIRA Real Estate Development GmbH
 Kärtner Straße 369/1. Stock/Top 4
 8054 Graz
 T +431 890 22 58
 E office@aira.at
 H www.aira.at



GRUNDRISS



VERGABEPLAN

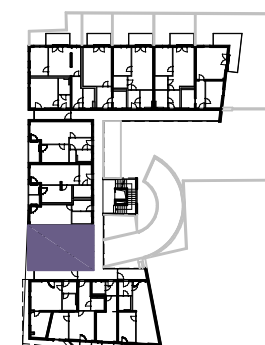
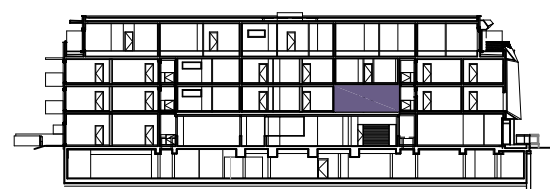
NUSSBAUMERSTRASSE 2, 8042 GRAZ,
 VIII. St. Peter

TOP 16 3-ZIMMER WOHNUNG

Wohnfläche	60,03 m²
Wohnen/K+E	23,31 m ²
Zimmer	13,70 m ²
Bad	8,02 m ²
Büro	9,01 m ²
VR&AN	5,99 m ²
Loggia	5,96 m ²
Raumhöhe:	268 cm
Kellerabteil 12	2,16 m ²

LAGE IM HAUS:

1. OG



M 1:100 DATUM: 10.04.2018.

Unverbindliche Plankopie. Änderungen während der Bauausführung, infolge Behördeauflagen, haustechnischer und konstruktiver Maßnahmen vorbehalten. Alle Maße sind in Zentimeter. Sofern nicht anders angegeben, Türkoten sind Durchgangssichten. Höhenangaben beziehen sich nach FOK. Längen-, Höhen- und Flächenangaben entsprechen den Rohbaumaßen. Änderungen der Wohnnutzfläche bis zu +/-3% Bauübliche Toleranzen sind zulässig. Dieser Plan ist nicht für die Bestellung von Einbaumöbeln verwendbar. Naturmasse erforderlich! Die Einrichtung ist illustrativ dargestellt und wird nicht geliefert. Boden- und Wandbeläge, Elektro-, Sanitär- und sonstige Ausstattung laut gültiger Ausstattungsbeschreibung. Achtung: Durch Kopieren des Planes können sich Maßstab und Proportionen verändern!