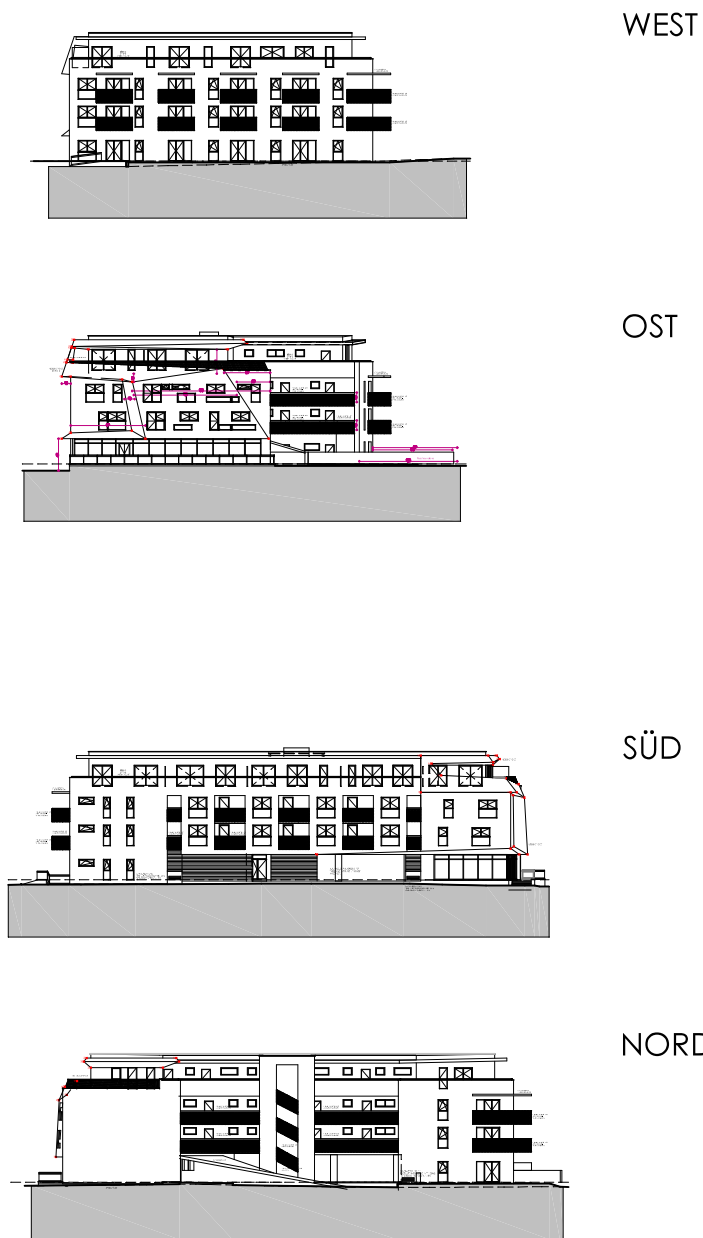


## ANSICHTEN



WEST

OST

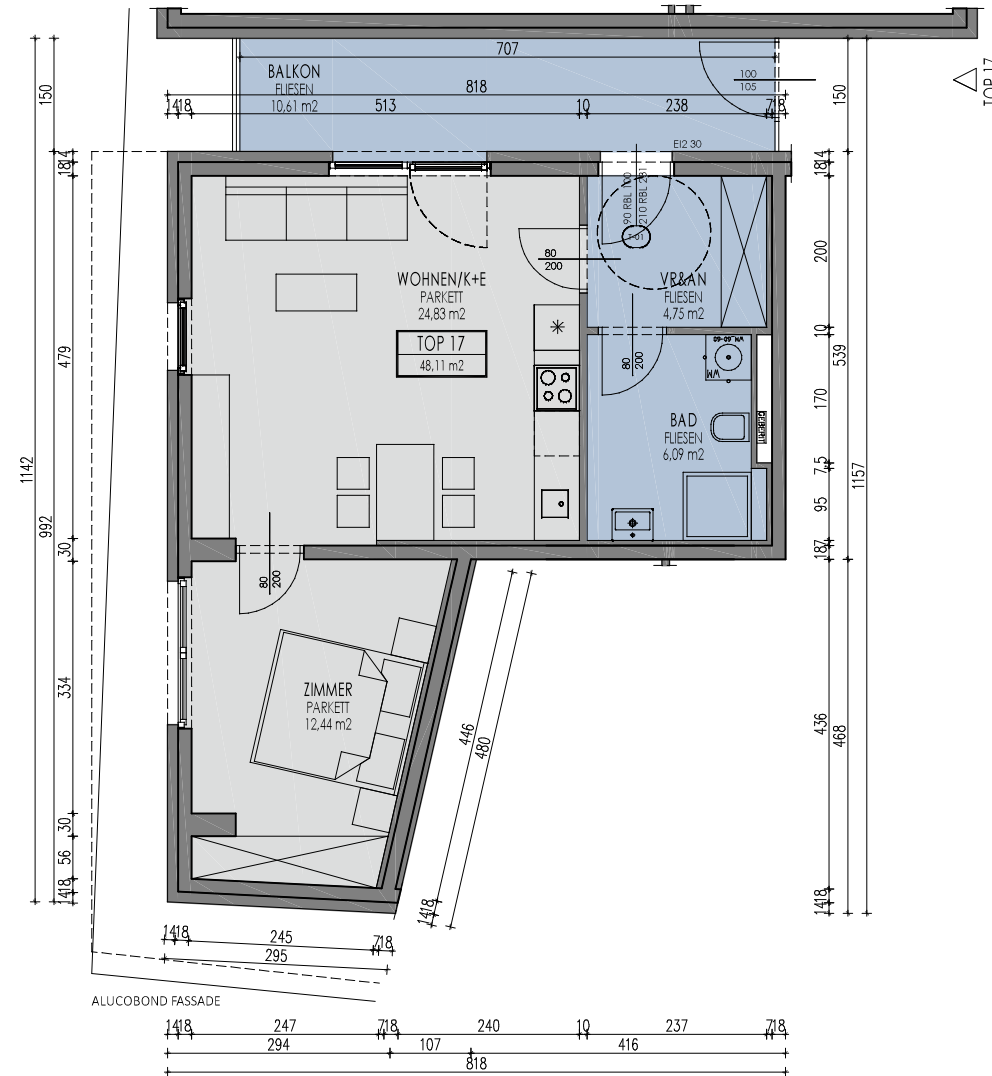
SÜD

NORD

**AIRA** Real Estate Development GmbH  
 Kärtner Straße 369/1. Stock/Top 4  
 8054 Graz  
 T +431 890 22 58  
 E office@aira.at  
 H www.aira.at



## GRUNDRISS



## VERGABEPLAN

NUSSBAUMERSTRASSE 2, 8042 GRAZ,  
 VIII. St. Peter

### TOP 17

2-ZIMMER WOHNUNG

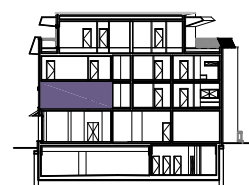
**Wohnfläche 48,11 m<sup>2</sup>**

Wohnen/K+E	24,83 m <sup>2</sup>
Zimmer	12,44 m <sup>2</sup>
Bad	6,09 m <sup>2</sup>
VR&AN	4,75 m <sup>2</sup>
Balkon	10,61 m <sup>2</sup>

Raumhöhe:	268 cm
Kellerabteil 13	2,19 m <sup>2</sup>

## LAGE IM HAUS:

1. OG



M 1:100 DATUM: 10.04.2018.

Unverbindliche Plankopie. Änderungen während der Bauausführung, infolge Behördeauflagen, haustechnischer und konstruktiver Maßnahmen vorbehalten. Alle Maße sind in Zentimeter. Sofern nicht anders angegeben, Türkoten sind Durchgangssichten. Höhenangaben beziehen sich nach FOK. Längen-, Höhen- und Flächenangaben entsprechen den Rohbaumaßen. Änderungen der Wohnnutzfläche bis zu +/-3% Bauübliche Toleranzen sind zulässig. Dieser Plan ist nicht für die Bestellung von Einbaumöbeln verwendbar. Naturmasse erforderlich! Die Einrichtung ist illustrativ dargestellt und wird nicht geliefert. Boden- und Wandbeläge, Elektro-, Sanitär- und sonstige Ausstattung laut gültiger Ausstattungsbeschreibung. Achtung: Durch Kopieren des Planes können sich Maßstab und Proportionen verändern!