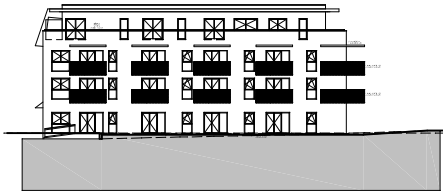


ANSICHTEN

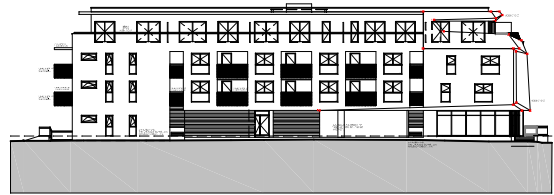
WEST



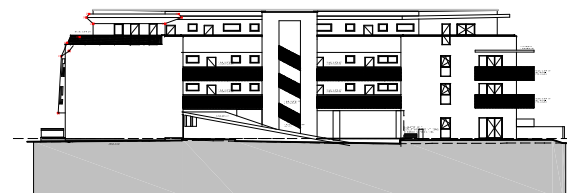
OST



SÜD



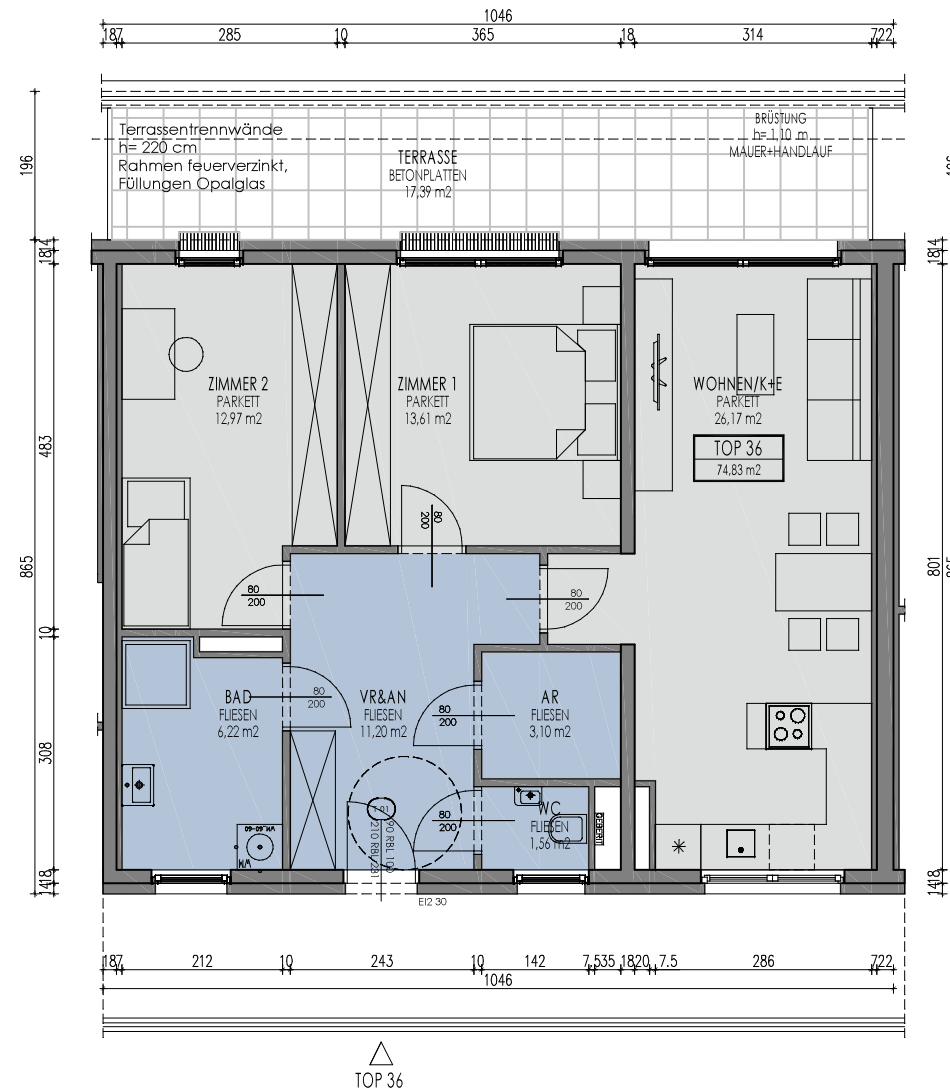
NORD



AIRA Real Estate Development GmbH
 Kärtner Straße 369/1. Stock/Top 4
 8054 Graz
 T +431 890 22 58
 E office@aira.at
 H www.aira.at



GRUNDRISS



VERGABEPLAN

NUSSBAUMERSTRASSE 2, 8042 GRAZ,
 VIII. St. Peter

TOP 36

3-ZIMMER WOHNUNG

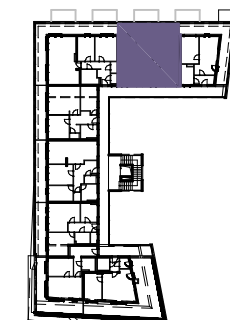
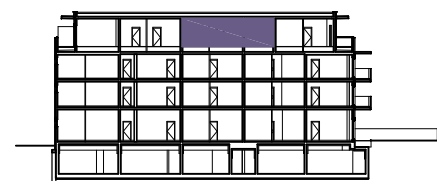
Wohnfläche 74,83 m²

Wohnen/K+E	26,17 m ²
Zimmer 1	13,61 m ²
Zimmer 2	12,97 m ²
Bad	6,22 m ²
WC	1,56 m ²
AR	3,10 m ²
VR&AN	11,20 m ²
Terrasse	17,39 m ²

Raumhöhe: 339 cm
 Kellerabteil 18 4,63 m²

LAGE IM HAUS:

3. OG



Unverbindliche Plankopie. Änderungen während der Bauausführung, infolge
 Behördeneauflagen, haustechnischer und konstruktiver Maßnahmen vorbehalten.
 Alle Maße sind in Zentimeter.
 Sofern nicht anders angegeben, Türkoten sind Durchgangsichten.
 Höhenangaben beziehen sich nach FOK.
 Längen-, Höhen- und Flächenangaben entsprechen den Rohbaumaßen.
 Änderungen der Wohnnutzfläche bis zu +/-3% Bauübliche Toleranzen sind zulässig.
 Dieser Plan ist nicht für die Bestellung von Einbaumöbeln verwendbar.
 Naturmasse erforderlich! Die Einrichtung ist illustrativ dargestellt und wird nicht geliefert.
 Boden- und Wandbeläge, Elektro-, Sanitär- und sonstige Ausstattung laut gültiger
 Ausstattungsbeschreibung.
 Achtung: Durch Kopieren des Planes können sich Maßstab und Proportionen verändern!



M 1:100 DATUM: 10.04.2018.