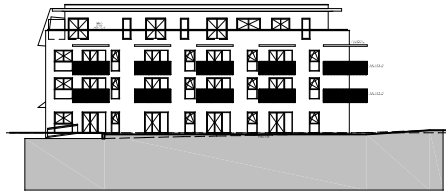


ANSICHTEN

WEST



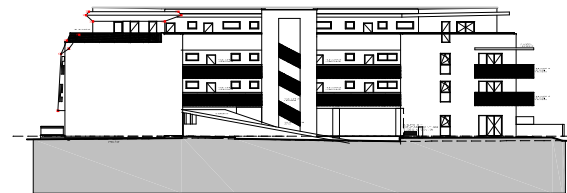
OST



SÜD



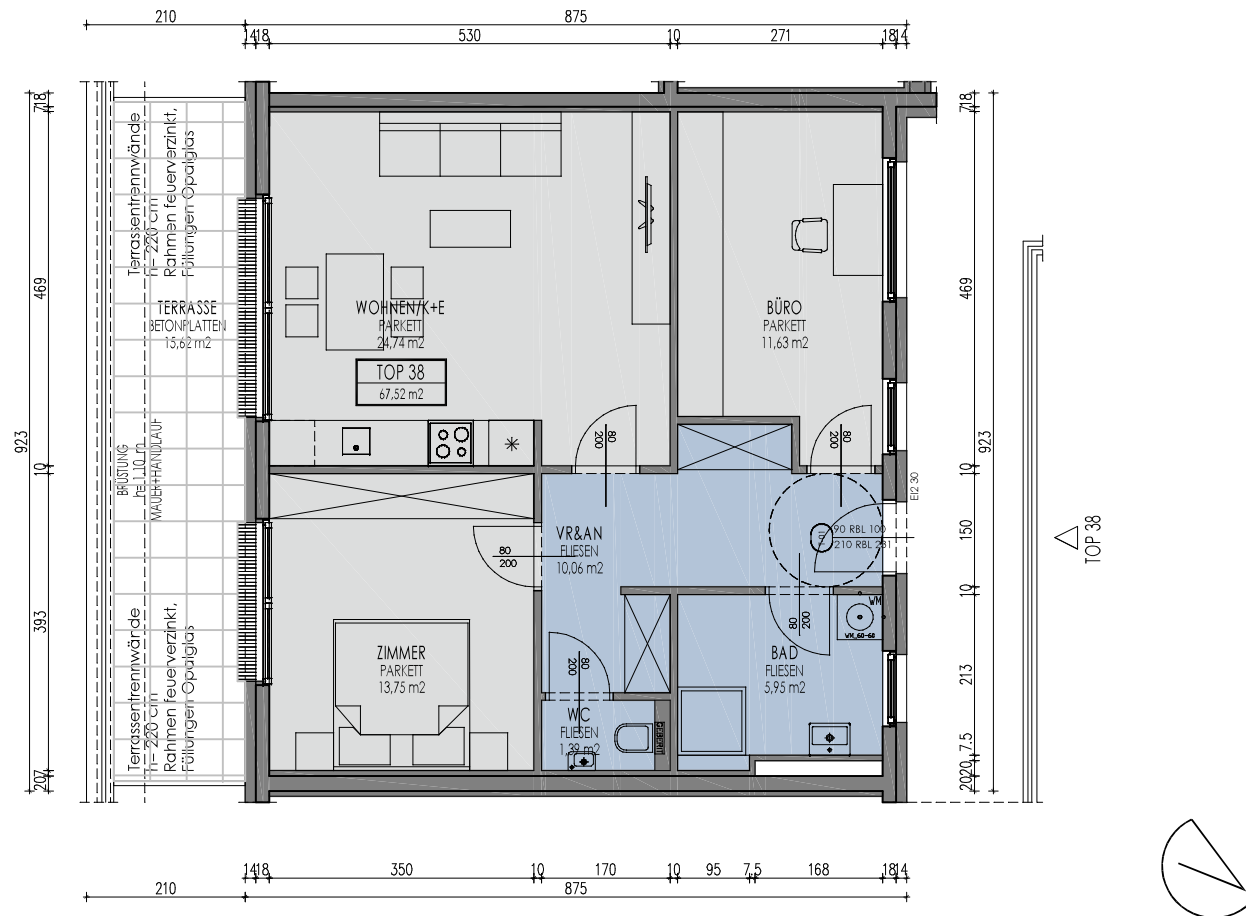
NORD



AIRA Real Estate Development GmbH
 Kärtner Straße 369/1. Stock/Top 4
 8054 Graz
 T +431 890 22 58
 E office@aira.at
 H www.aira.at



GRUNDRISS



VERGABEPLAN

NUSSBAUMERSTRASSE 2, 8042 GRAZ,
 VIII. St. Peter

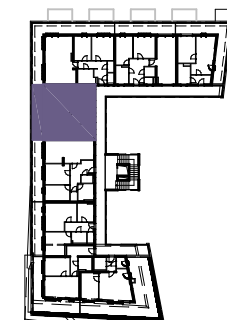
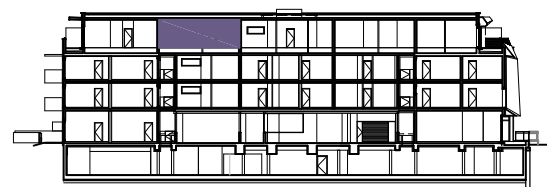
TOP 38 3-ZIMMER WOHNUNG

Wohnfläche	67,52 m²
Wohnen/K+E	24,74 m ²
Zimmer	13,75 m ²
Bad	5,95 m ²
Büro	11,63 m ²
WC	1,39 m ²
VR&AN	10,06 m ²
Terrasse	15,62 m ²

Raumhöhe:	339 cm
Kellerabteil 37	2,16 m ²

LAGE IM HAUS:

3. OG



M 1:100 DATUM: 10.04.2018.

Unverbindliche Plankopie. Änderungen während der Bauausführung, infolge Behördeneauflagen, haustechnischer und konstruktiver Maßnahmen vorbehalten. Alle Maße sind in Zentimeter. Sofern nicht anders angegeben, Türkoten sind Durchgangsichten. Höhenangaben beziehen sich nach FOK. Längen-, Höhen- und Flächenangaben entsprechen den Rohbaumaßen. Änderungen der Wohnnutzfläche bis zu +/-3% Bauübliche Toleranzen sind zulässig. Dieser Plan ist nicht für die Bestellung von Einbaumöbeln verwendbar. Naturmasse erforderlich! Die Einrichtung ist illustrativ dargestellt und wird nicht geliefert. Boden- und Wandbeläge, Elektro-, Sanitär- und sonstige Ausstattung laut gültiger Ausstattungsbearbeitung. Achtung: Durch Kopieren des Planes können sich Maßstab und Proportionen verändern!