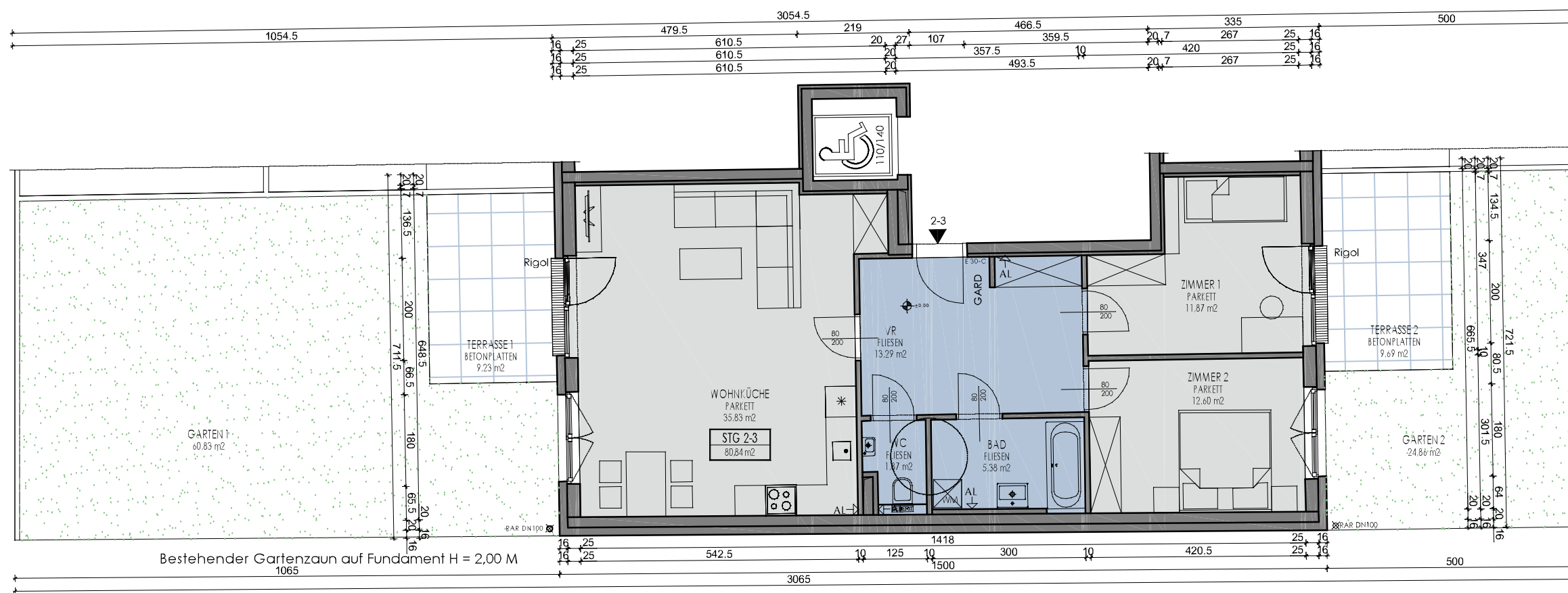


GRUNDRISS

ERDGESCHOSS



AIRA Development Group GmbH  
 Sterngasse 11 | 4B | 1010 Wien | Austria  
 T +43 1 890 22 58 F +43 1 890 22 58-15  
 E office@aira.at H www.aira.at

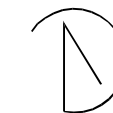
**STG 2-3**

3-ZIMMER WOHNUNG

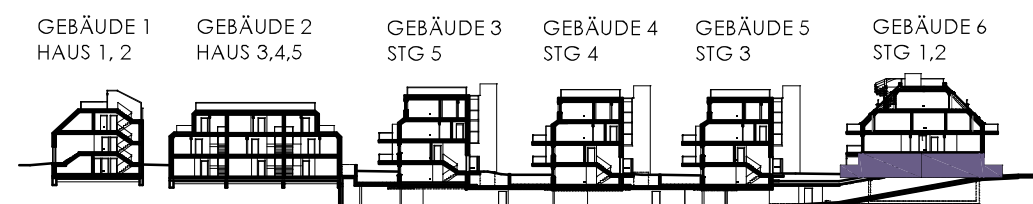
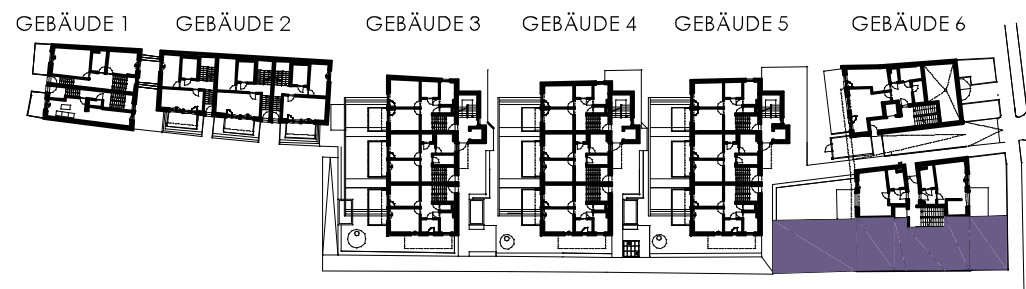
**Wohnfläche 80,84 m<sup>2</sup>**

Vorraum	13,29 m <sup>2</sup>
Wohnküche	35,83 m <sup>2</sup>
WC	1,87 m <sup>2</sup>
Bad	5,38 m <sup>2</sup>
Zimmer 1	11,87 m <sup>2</sup>
Zimmer 2	12,60 m <sup>2</sup>
Gartenterrasse 1	9,23 m <sup>2</sup>
Gartenterrasse 2	9,69 m <sup>2</sup>
Garten 1	60,83 m <sup>2</sup>
Garten 2	25,16 m <sup>2</sup>

Raumhöhe: 250 cm  
 Kellerabteil 6,70 m<sup>2</sup>



LAGE IM HAUS:



M 1:100 DATUM: 08.06.2017.



„Es handelt sich hier um eine unverbindliche Plankopie. Änderungen während der Bauausführung in Folge von Behördenauflagen, haustechnischer und konstruktiver Maßnahmen sind vorbehalten.  
 Alle Maße sind in Zentimeter, sofern nicht anders angegeben. Türkoten sind Durchgangslichten. Höhenangaben beziehen sich nach FOK. Längen-, Höhen- und Flächenangaben entsprechen den Rohbaumaßen. Änderungen der Wohnnutzfläche bis zu +/- 3% bauüblicher Toleranzen sind zulässig.  
 Dieser Plan ist nicht für die Bestellung von Einbaumöbeln verwendbar. Es sind die Naturmaße erforderlich! Die Einrichtung ist illustrativ dargestellt und wird nicht geliefert.  
 Boden- und Wandbeläge, Elektro-, Sanitär- und sonstige Ausstattungen sind aus der gültigen Bau- und Ausstattungsbeschreibung zu entnehmen.  
 Achtung: Durch Kopieren des Planes können sich Maßstab und Proportionen verändern.“