

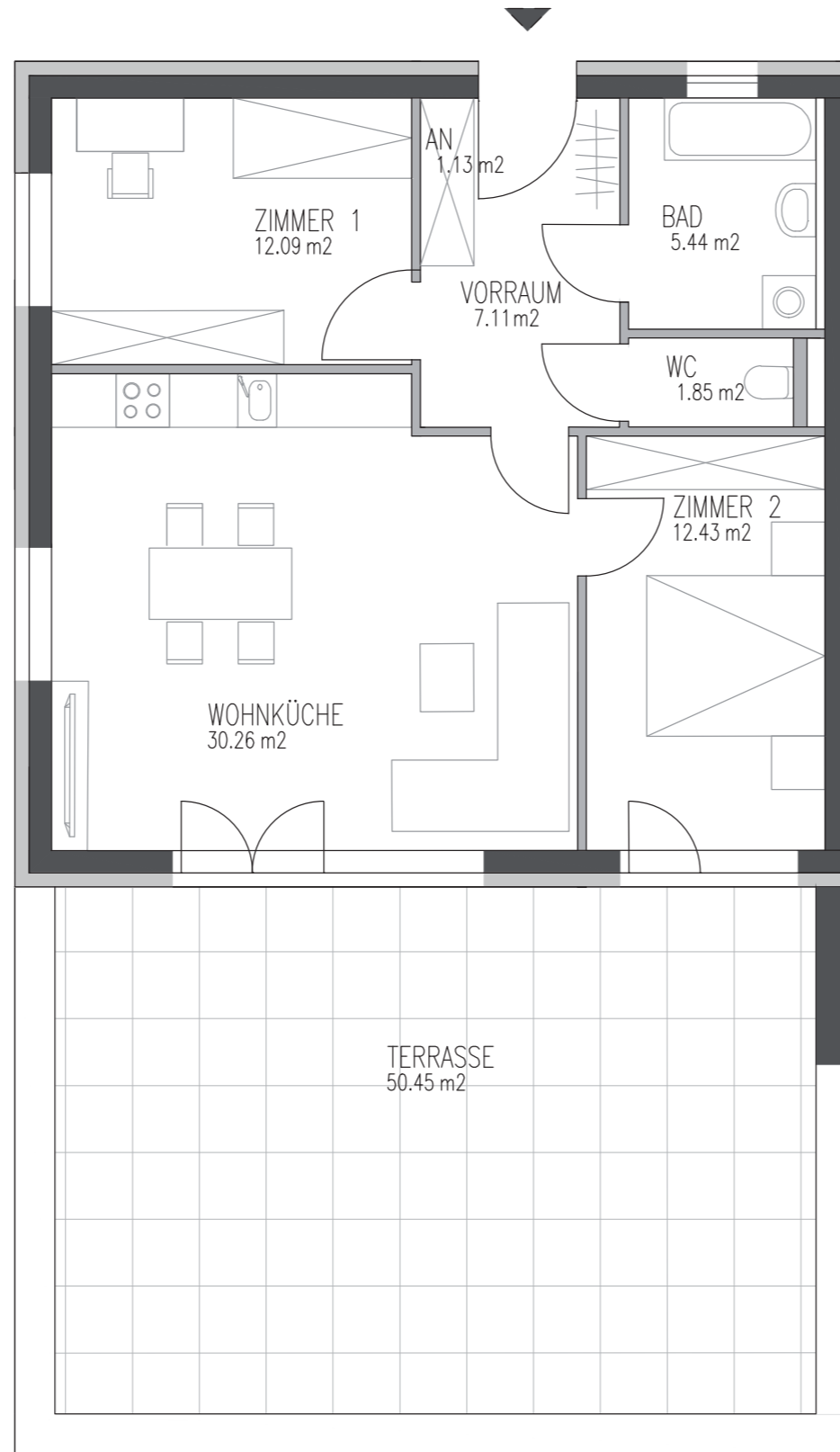
# HILL RESORTS

am Schlosspark

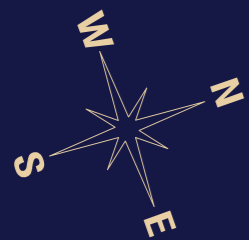
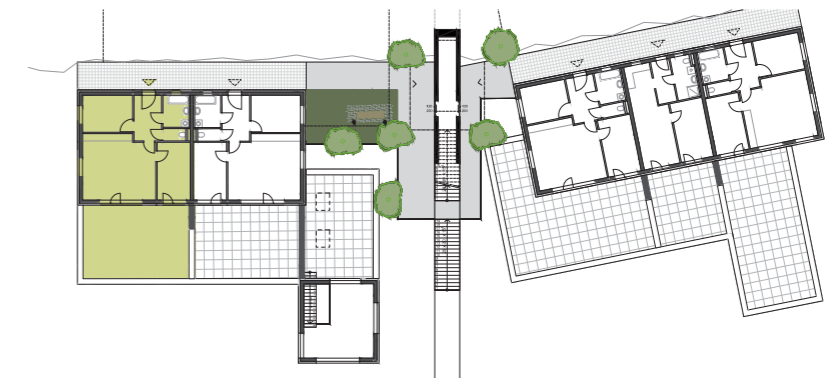
## TOP 17

### 2 OBERGESCHOSS

Wohnküche	30,26 m <sup>2</sup>
Zimmer 1	12,09 m <sup>2</sup>
Zimmer 2	12,43 m <sup>2</sup>
Vorraum	7,11 m <sup>2</sup>
AN	1,13 m <sup>2</sup>
Bad	5,44 m <sup>2</sup>
WC	1,85 m <sup>2</sup>
<b>Gesamt</b>	<b>70,31 m<sup>2</sup></b>
Terrasse	50,45 m <sup>2</sup>



Ein Projekt der



Dieser Plan ist zum Anfertigen von Einbaumöbeln nicht geeignet. Statische und bauphysikalische Details sind nicht Planinhalt. Die Einrichtung ist nur illustativ dargestellt und erfolgt laut Ausstattungsbeschreibung. Mass- und Flächentoleranz +/- 3%. Satz und Druckfehler ausgenommen.