

# HILL RESORTS

am Schlosspark

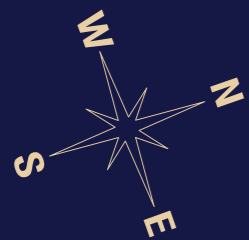
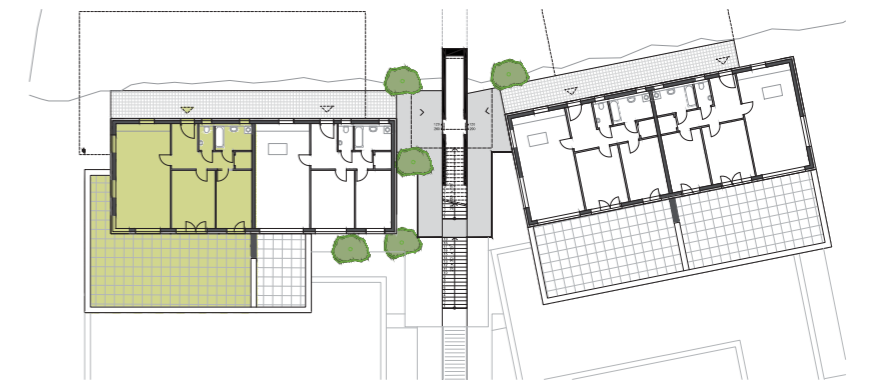
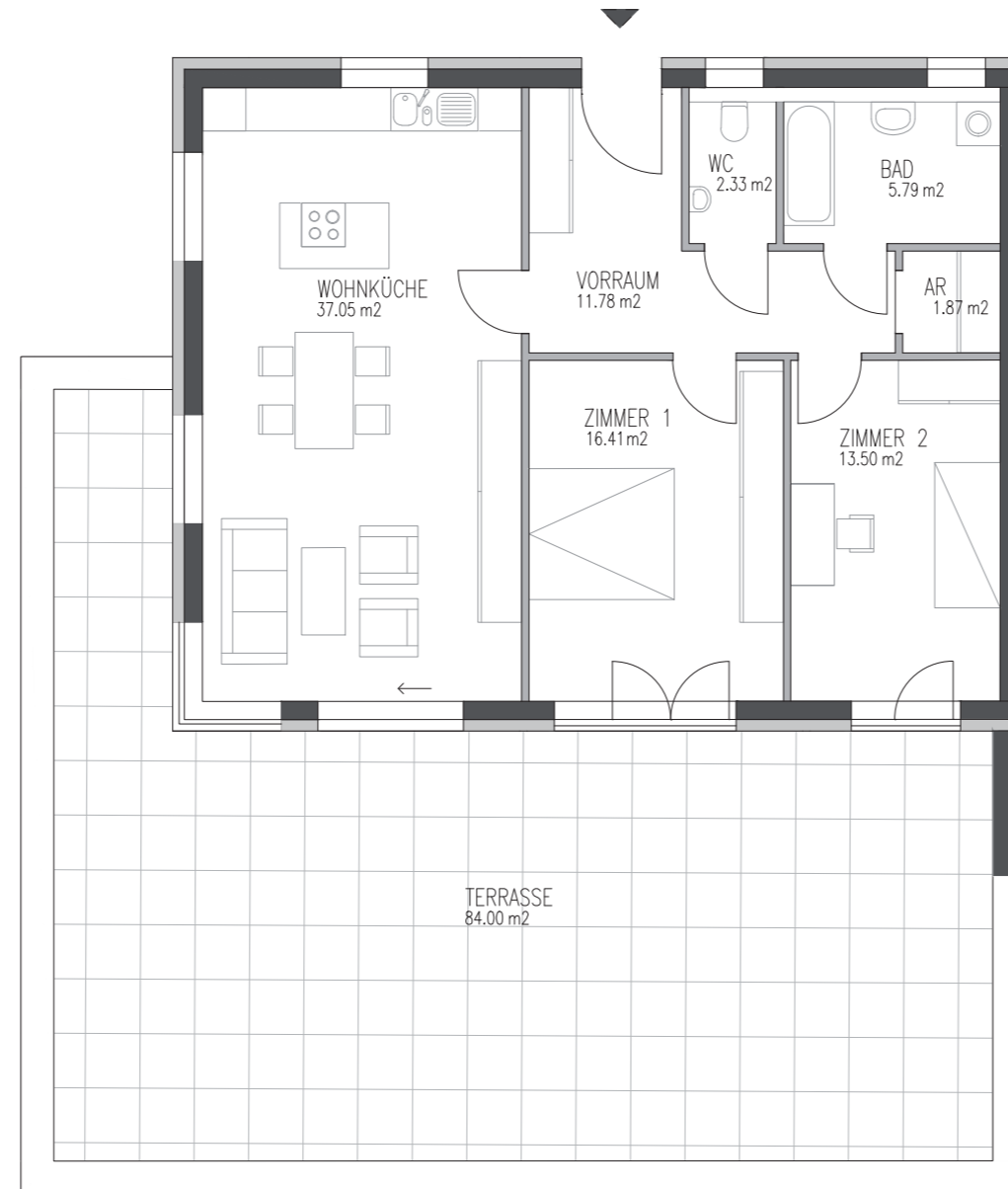
Ein Projekt der



## TOP 22

### 3 OBERGESCHOSS

Wohnküche	37,05 m <sup>2</sup>
Zimmer 1	16,41 m <sup>2</sup>
Zimmer 2	13,50 m <sup>2</sup>
Vorraum	11,78 m <sup>2</sup>
AR	1,87 m <sup>2</sup>
Bad	5,79 m <sup>2</sup>
WC	2,33 m <sup>2</sup>
<b>Gesamt</b>	<b>88,73 m<sup>2</sup></b>
Terrasse	84,00 m <sup>2</sup>



Dieser Plan ist zum Anfertigen von Einbaumöbeln nicht geeignet. Statische und bauphysikalische Details sind nicht Planinhalt. Die Einrichtung ist nur illustativ dargestellt und erfolgt laut Ausstattungsbeschreibung. Mass- und Flächentoleranz +/- 3%. Satz und Druckfehler ausgenommen.