

# HILL RESORTS

am Schlosspark

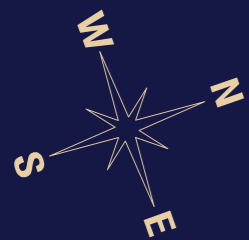
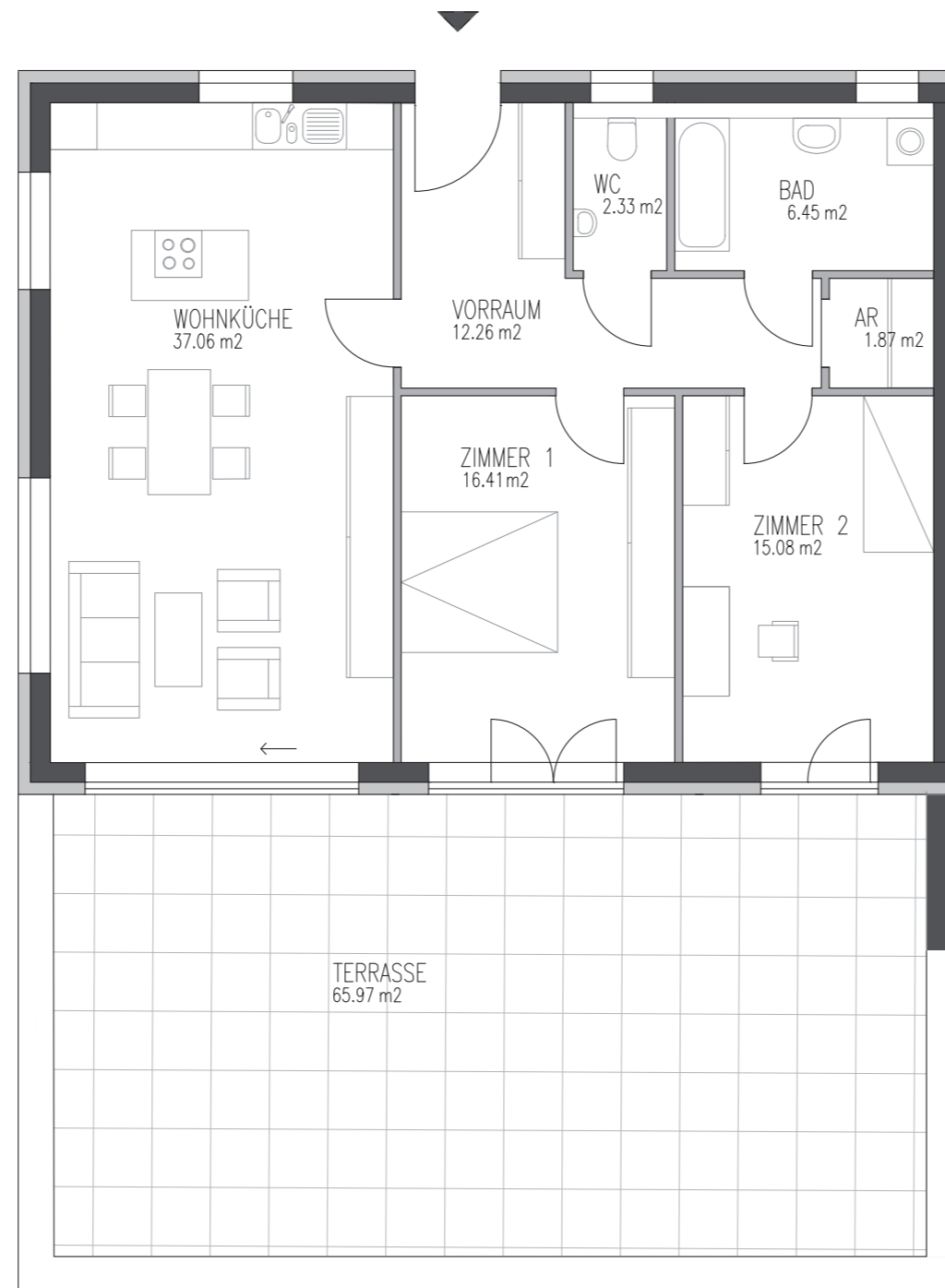
Ein Projekt der



## TOP 24

### 3 OBERGESCHOSS

Wohnküche	37,06 m <sup>2</sup>
Zimmer 1	16,41 m <sup>2</sup>
Zimmer 2	15,08 m <sup>2</sup>
Vorraum	12,26 m <sup>2</sup>
AR	1,87 m <sup>2</sup>
Bad	6,45 m <sup>2</sup>
WC	2,33 m <sup>2</sup>
<b>Gesamt</b>	<b>91,46 m<sup>2</sup></b>
Terrasse	65,97 m <sup>2</sup>



Dieser Plan ist zum Anfertigen von Einbaumöbeln nicht geeignet. Statische und bauphysikalische Details sind nicht Planinhalt. Die Einrichtung ist nur illustativ dargestellt und erfolgt laut Ausstattungsbeschreibung. Mass- und Flächentoleranz +/- 3%. Satz und Druckfehler ausgenommen.