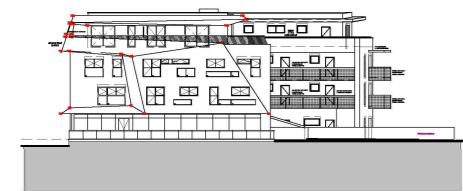


ANSICHTEN

WEST



OST



SÜD



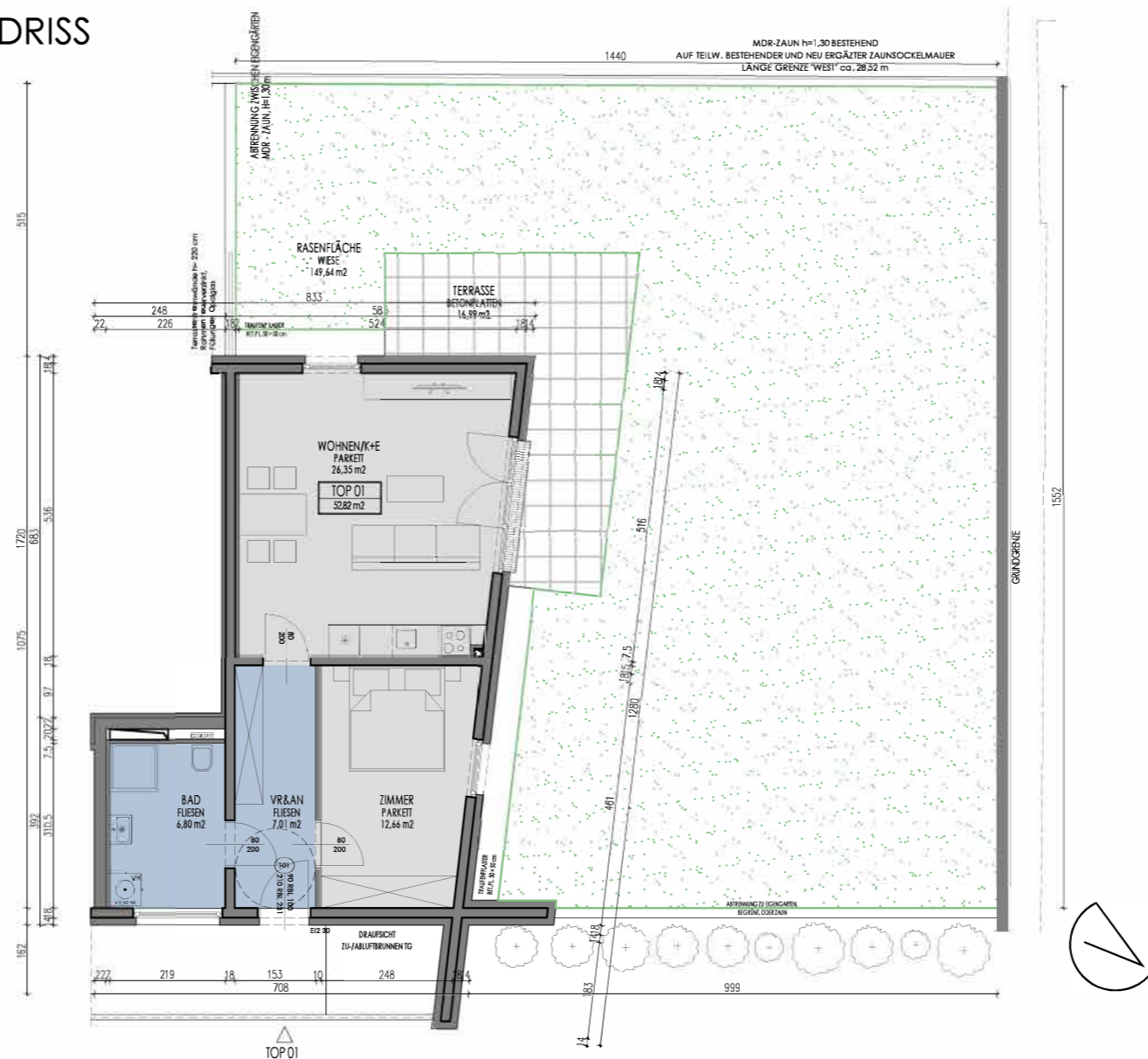
NORD



AIRA Real Estate Development GmbH
 Herrngasse 28 – Eingang: Frauengasse 7/9
 8010 Graz / Austria
 T +43 316 44 50 50
 E office@aira.at H www.aira.at



GRUNDRISS



VERGABEPLAN

NUSSBAUMERSTRASSE 2, 8042 GRAZ,
 VIII. St. Peter

TOP 1 2-ZIMMER WOHNUNG

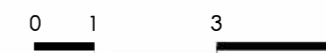
Wohnfläche	52,82 m²
Wohnen/K+E	26,35 m ²
Zimmer	12,66 m ²
Bad	6,80 m ²
VR&AN	7,01 m ²
Terrasse	16,99 m ²
Rasen	149,64 m ²

Raumhöhe: 339 cm
 Kellerabteil 01: 2,10 m²

PREIS: € 244.250,--

LAGE IM HAUS:

EG



M 1:125 DATUM: 30.01.2018.

Unverbindliche Plankopie. Änderungen während der Bauausführung, infolge Behördeneauflagen, haustechnischer und konstruktiver Maßnahmen vorbehalten. Alle Maße sind in Zentimeter. Sofern nicht anders angegeben, Türkoten sind Durchgangsichten. Höhenangaben beziehen sich nach FOK. Längen-, Höhen- und Flächenangaben entsprechen den Rohbaumaßen. Änderungen der Wohnnutzfläche bis zu +/-3% Bauübliche Toleranzen sind zulässig. Dieser Plan ist nicht für die Bestellung von Einbaumöbeln verwendbar. Naturmasse erforderlich! Die Einrichtung ist illustrativ dargestellt und wird nicht geliefert. Boden- und Wandbeläge, Elektro-, Sanitär- und sonstige Ausstattung laut gültiger Ausstattungsbeschreibung. Achtung: Durch Kopieren des Planes können sich Maßstab und Proportionen verändern!