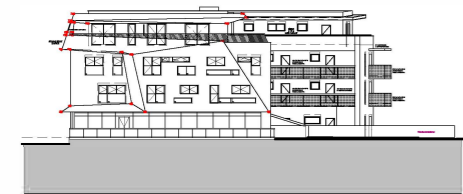


# ANSICHTEN

WEST



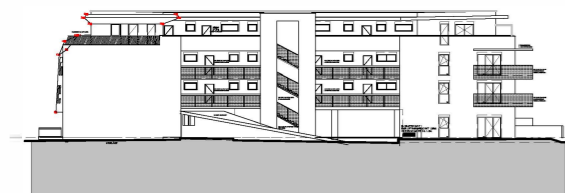
OST



SÜD



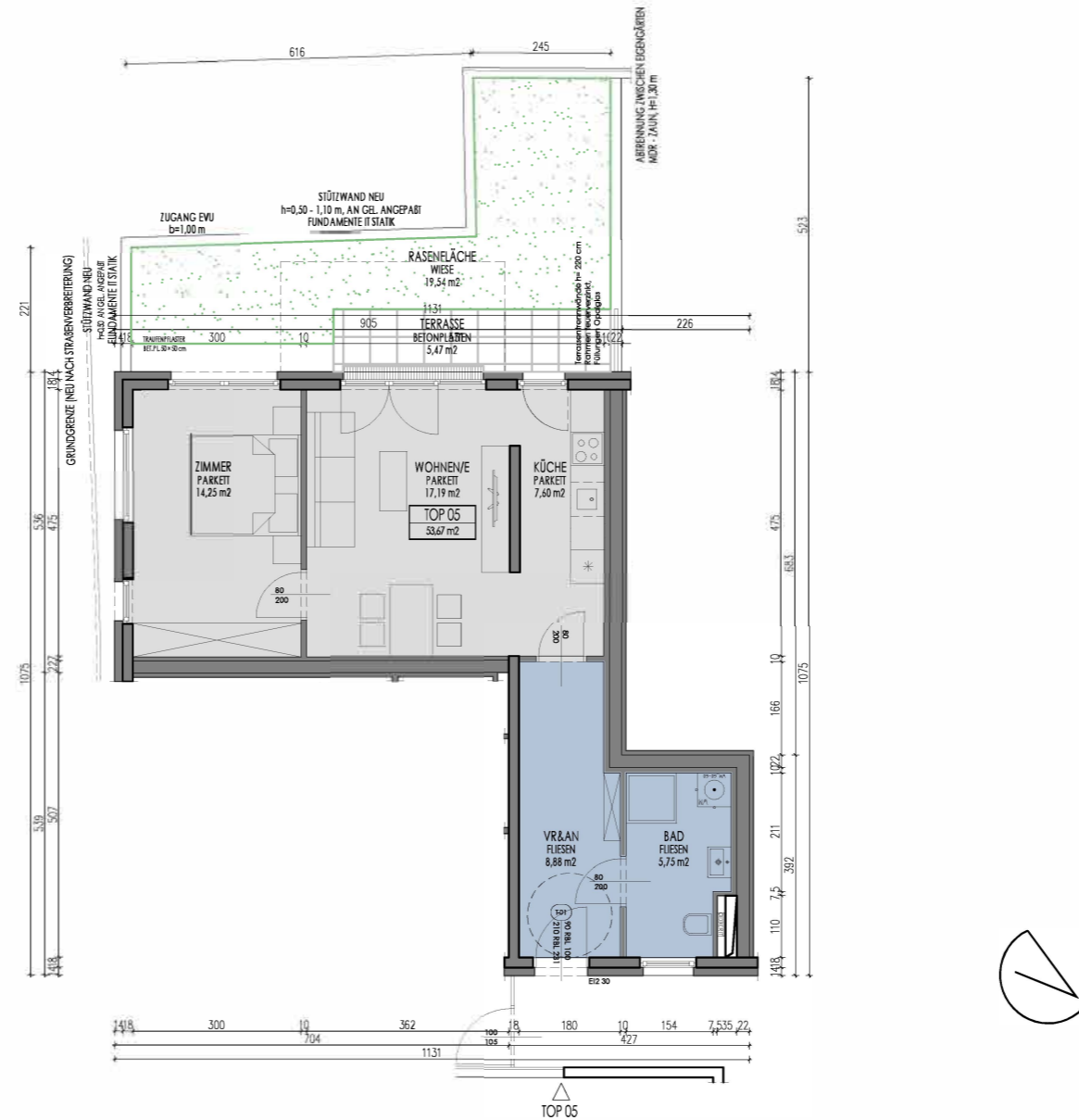
NORD



**AIRA** Real Estate Development GmbH  
 Herrngasse 28 – Eingang: Frauengasse 7/9  
 8010 Graz / Austria  
 T +43 316 44 50 50  
 E office@aira.at H www.aira.at



# GRUNDRISS



# VERGABEPLAN

NUSSBAUMERSTRASSE 2, 8042 GRAZ,  
 VIII. St. Peter

## TOP 5 2-ZIMMER WOHNUNG

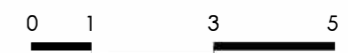
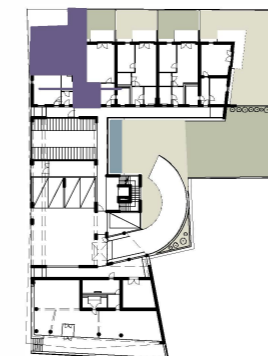
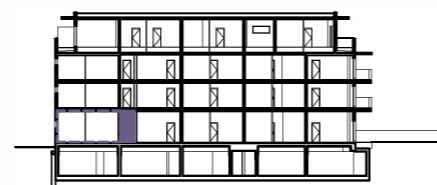
<b>Wohnfläche</b>	<b>53,67 m<sup>2</sup></b>
Wohnen/E	17,19 m <sup>2</sup>
Küche	7,60 m <sup>2</sup>
Zimmer	14,25 m <sup>2</sup>
Bad	5,75 m <sup>2</sup>
VR&AN	8,88 m <sup>2</sup>
Terrasse	5,47 m <sup>2</sup>
Rasen	19,54 m <sup>2</sup>

Raumhöhe: 339 cm  
 Kellerabteil 05 2,13 m<sup>2</sup>

**PREIS: € 234.350,--**

# LAGE IM HAUS:

EG



M 1:125 DATUM: 30.01.2019

Unverbindliche Plankopie. Änderungen während der Bauausführung, infolge Behördenaufträgen, haustechnischer und konstruktiver Maßnahmen vorbehalten. Alle Maße sind in Zentimeter.  
 Sofern nicht anders angegeben, Türkoten sind Durchgangslichter.  
 Höhenangaben beziehen sich nach FOK.  
 Längen-, Höhen- und Flächenangaben entsprechen den Rohbaumaßen.  
 Änderungen der Wohnnutzfläche bis zu +/-3% Bauübliche Toleranzen sind zulässig.  
 Dieser Plan ist nicht für die Bestellung von Einbaumöbeln verwendbar.  
 Naturmasse erforderlich! Die Einrichtung ist illustrativ dargestellt und wird nicht geliefert.  
 Boden- und Wandbeläge, Elektro-, Sanitär- und sonstige Ausstattung laut gültiger Ausstattungsbeschreibung.  
 Achtung: Durch Kopieren des Planes können sich Maßstab und Proportionen verändern!