

## ANSICHTEN

WEST



OST



SÜD



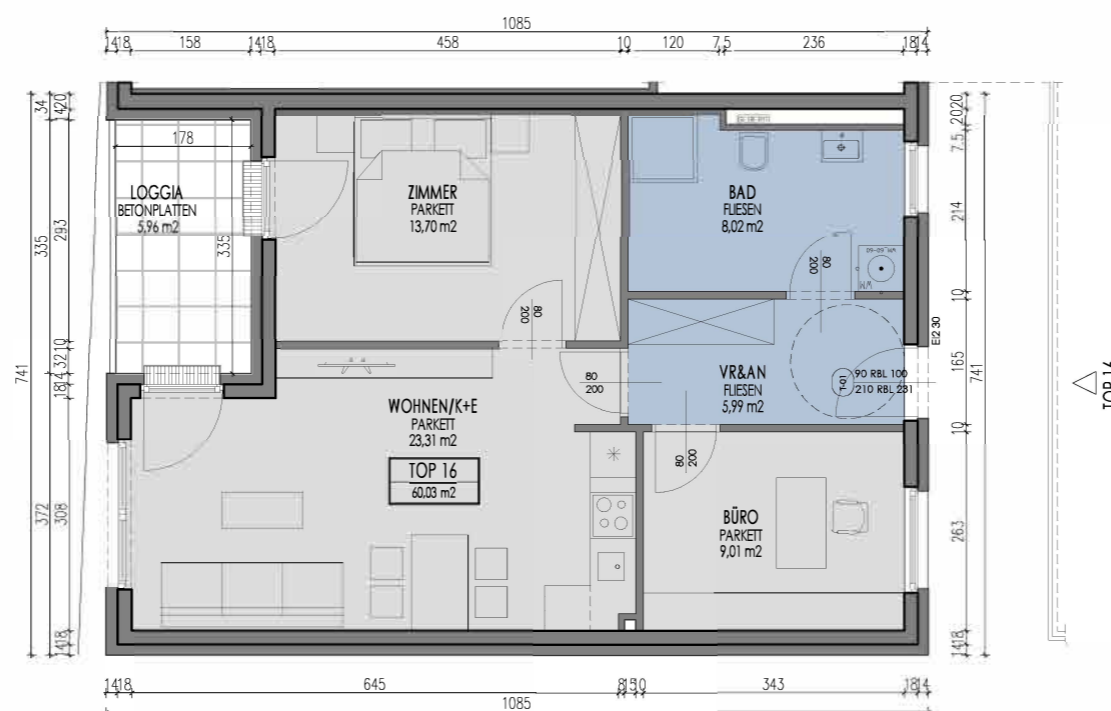
NORD



**AIRA** Real Estate Development GmbH  
 Herrngasse 28  
 Eingang Frauengasse 7/9  
 8010 Graz  
 T +43 316 44 50 50 300  
 E office@aira.at  
 H www.aira.at



## GRUNDRISS



## VERGABEPLAN

NUSSBAUMERSTRASSE 2, 8042 GRAZ,  
 VIII. St. Peter

### TOP 16

3-ZIMMER WOHNUNG

**Wohnfläche 60,03 m<sup>2</sup>**

Wohnen/K+E 23,31 m<sup>2</sup>

Zimmer 13,70 m<sup>2</sup>

Bad 8,02 m<sup>2</sup>

Büro 9,01 m<sup>2</sup>

VR&AN 5,99 m<sup>2</sup>

Loggia 5,96 m<sup>2</sup>

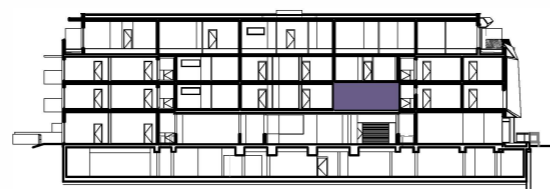
Raumhöhe: 268 cm

Kellerabteil 12 2,16 m<sup>2</sup>

**PREIS: € 237.900,--**

## LAGE IM HAUS:

1. OG



Unverbindliche Plankopie. Änderungen während der Bauausführung, infolge Behördenaufgaben, haustechnischer und konstruktiver Maßnahmen vorbehalten. Alle Maße sind in Zentimeter.  
 Sofern nicht anders angegeben, Türkoten sind Durchgangslichter.  
 Höhenangaben beziehen sich nach FOK.  
 Längen-, Höhen- und Flächenangaben entsprechen den Rohbaumaßen.  
 Änderungen der Wohnnutzfläche bis zu +/-3% Bauübliche Toleranzen sind zulässig.  
 Dieser Plan ist nicht für die Bestellung von Einbaumöbeln verwendbar.  
 Naturmasse erforderlich! Die Einrichtung ist illustrativ dargestellt und wird nicht geliefert.  
 Boden- und Wandbeläge, Elektro-, Sanitär- und sonstige Ausstattung laut gültiger Ausstattungsbeschreibung.  
 Achtung: Durch Kopieren des Planes können sich Maßstab und Proportionen verändern!



M 1:100 DATUM: 10.04.2018.