

ANSICHTEN

WEST



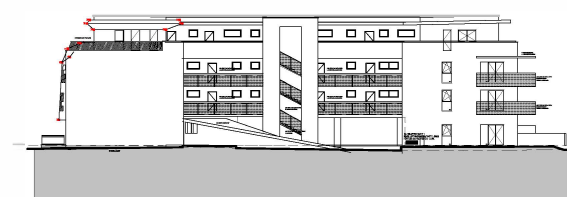
OST



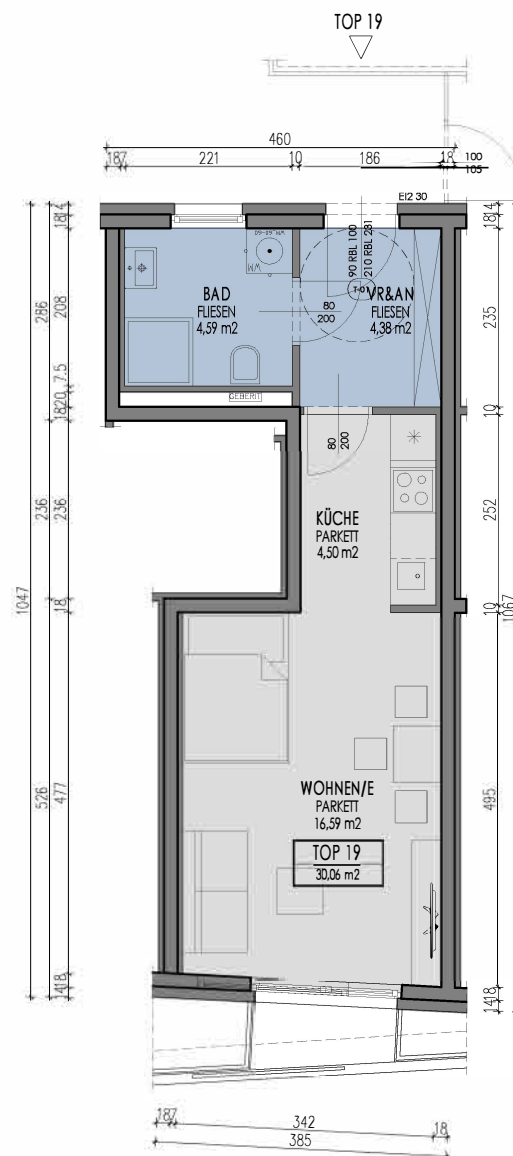
SÜD



NORD

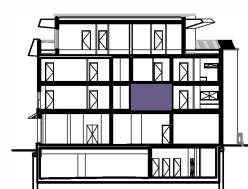


GRUNDRISS



LAGE IM HAUS:

1. OG



AIRA Real Estate Development GmbH
 Herrngasse 28
 Eingang Frauengasse 7/9
 8010 Graz
 T +43 316 44 50 50 300
 E office@aira.at
 H www.aira.at



VERGABEPLAN

NUSSBAUMERSTRASSE 2, 8042 GRAZ,
 VIII. St. Peter

TOP 19

1-ZIMMER WOHNUNG

Wohnfläche 30,06 m²

Wohnen/E 16,59 m²

Küche 4,50 m²

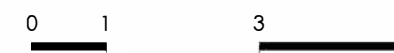
Bad 4,59 m²

VR&AN 4,38 m²

Raumhöhe: 268 cm

Kellerabteil 14 1,91 m²

PREIS: € 113.350,--



M 1:100 DATUM: 10.04.2018.

Unverbindliche Plankopie. Änderungen während der Bauausführung, infolge Behördeneinlagen, haustechnischer und konstruktiver Maßnahmen vorbehalten. Alle Maße sind in Zentimeter.
 Sofern nicht anders angegeben, Türkoten sind Durchgangssichten.
 Höhenangaben beziehen sich nach FOK.
 Längen-, Höhen- und Flächenangaben entsprechen den Rohbaumaßen.
 Änderungen der Wohnnutzfläche bis zu +/-3% Bauübliche Toleranzen sind zulässig.
 Dieser Plan ist nicht für die Bestellung von Einbaumöbeln verwendbar.
 Naturmasse erforderlich! Die Einrichtung ist illustrativ dargestellt und wird nicht geliefert.
 Boden- und Wandbeläge, Elektro-, Sanitär- und sonstige Ausstattung laut gültiger Ausstattungsbeschreibung.
 Achtung: Durch Kopieren des Planes können sich Maßstab und Proportionen verändern!

