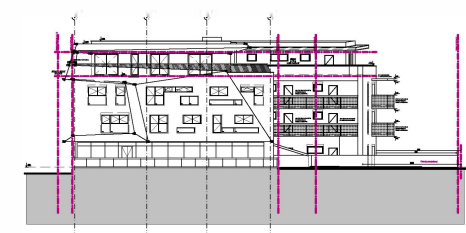


ANSICHTEN



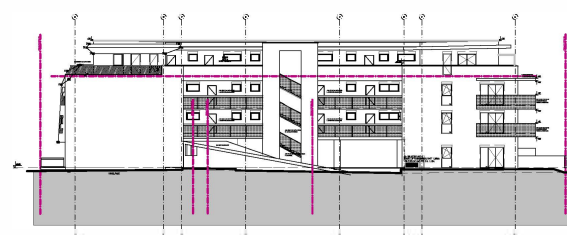
WEST



OST



SÜD

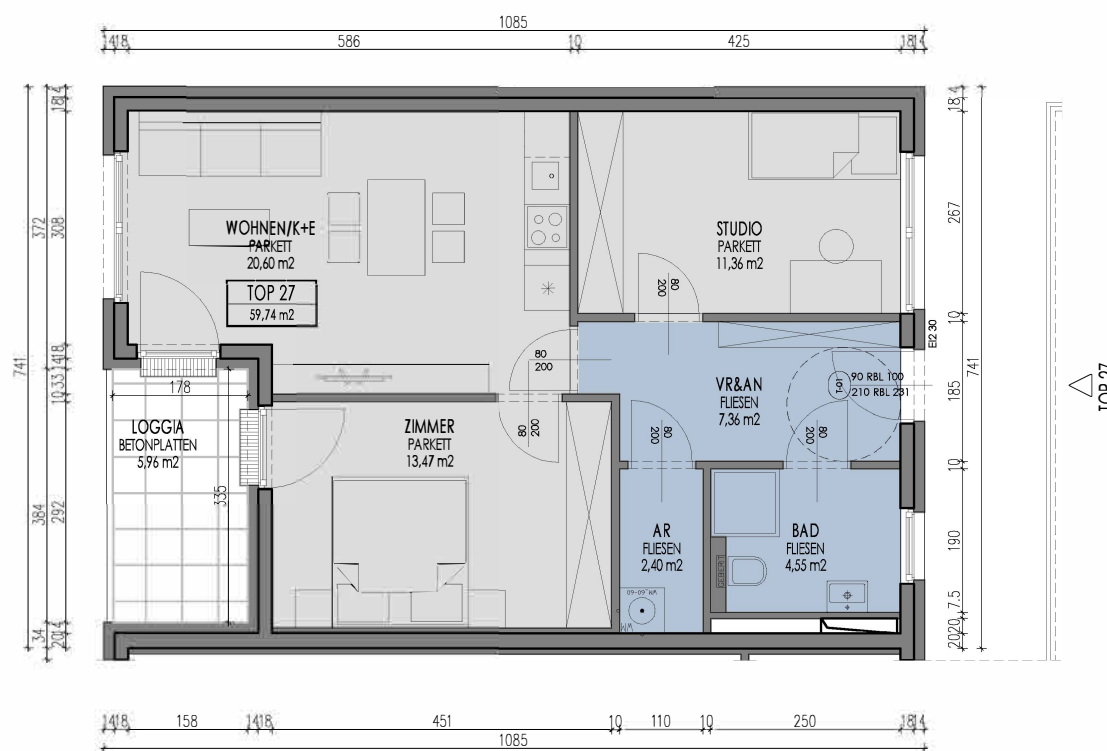


NORD

AIRA Real Estate Development GmbH
 Herrengasse 28
 Eingang Frauengasse 7/9
 8010 Graz
 T +43 316 44 50 50 300
 E office@aira.at
 H www.aira.at



GRUNDRISS



VERGABEPLAN

NUSSBAUMERSTRASSE 2, 8042 GRAZ,
 VIII. St. Peter

TOP 27 3-ZIMMER WOHNUNG

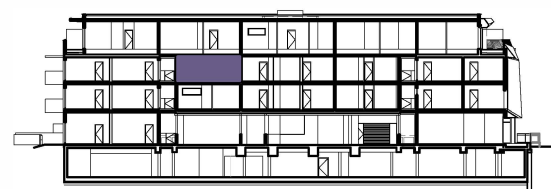
Wohnfläche 59,74 m²

Wohnen/K+E	20,60 m ²
Studio	11,36 m ²
Zimmer	13,47 m ²
Bad	4,55 m ²
AR	2,40 m ²
VR&AN	7,36 m ²
Loggia	5,96 m ²

Raumhöhe: 268 cm
 Kellerabteil 34 1,73 m²

LAGE IM HAUS:

2. OG



Unverbindliche Plankopie. Änderungen während der Bauausführung, infolge
 Behördeneauflagen, haustechnischer und konstruktiver Maßnahmen vorbehalten.
 Alle Maße sind in Zentimeter.
 Sofern nicht anders angegeben, Türkoten sind Durchgangshichten.
 Höhenangaben beziehen sich nach FOK.
 Längen-, Höhen- und Flächenangaben entsprechen den Rohbaumaßen.
 Änderungen der Wohnnutzfläche bis zu +/-3% Bauübliche Toleranzen sind zulässig.
 Dieser Plan ist nicht für die Bestellung von Einbaumöbeln verwendbar.
 Naturmasse erforderlich! Die Einrichtung ist illustrativ dargestellt und wird nicht geliefert.
 Boden- und Wandbeläge, Elektro-, Sanitär- und sonstige Ausstattung laut gültiger
 Ausstattungsbeschreibung.
 Achtung: Durch Kopieren des Planes können sich Maßstab und Proportionen verändern!



M 1:100 DATUM: 29.08.2018.