

ANSICHTEN

WEST



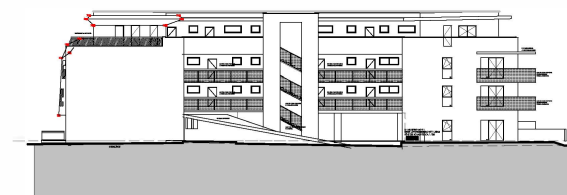
OST



SÜD



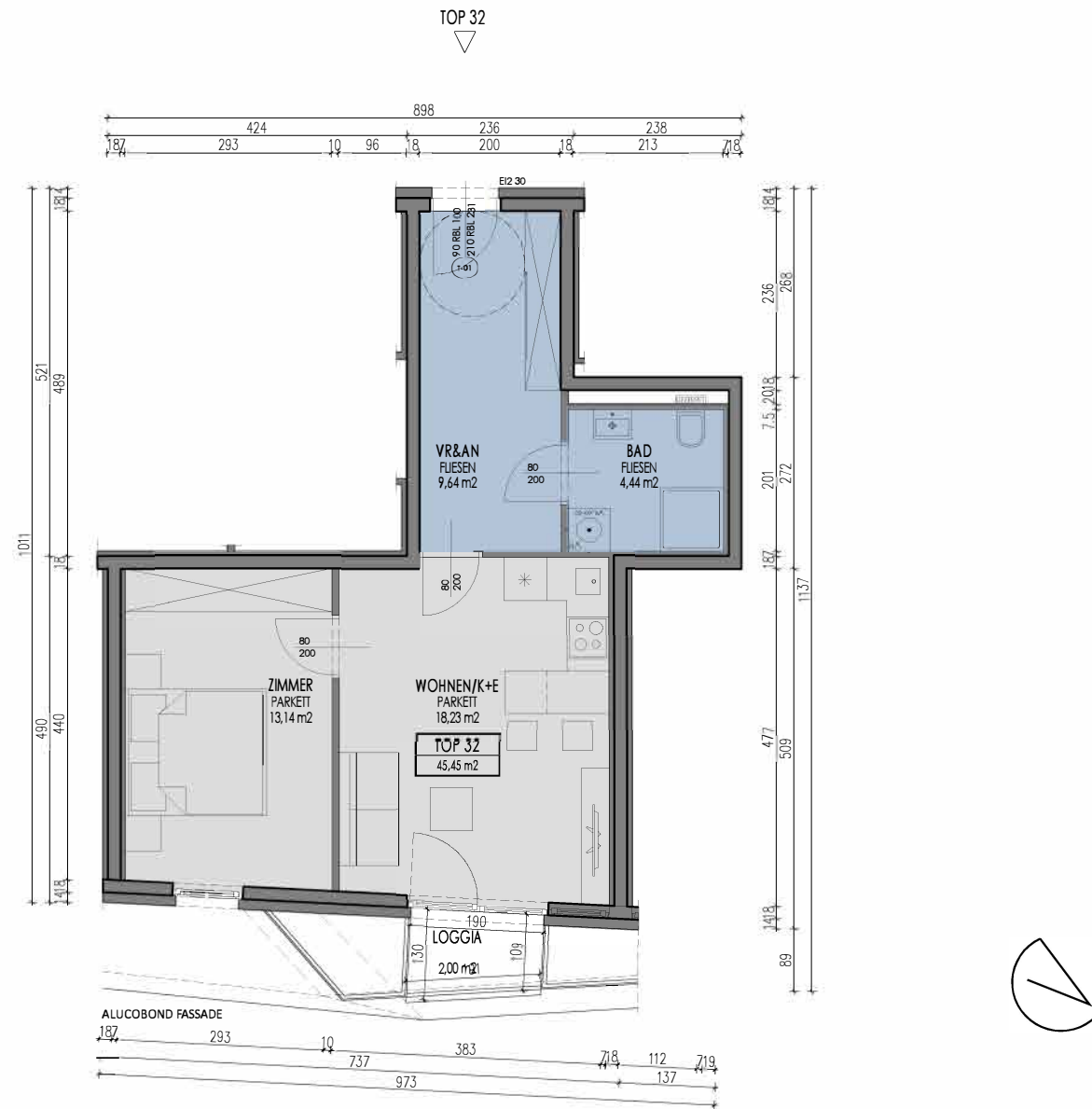
NORD



AIRA Real Estate Development GmbH
 Herrngasse 28
 Eingang Frauengasse 7/9
 8010 Graz
 T +43 316 44 50 50 300
 E office@aira.at
 H www.aira.at



GRUNDRISS



VERGABEPLAN

NUSSBAUMERSTRASSE 2, 8042 GRAZ,
 VIII. St. Peter

TOP 32 2-ZIMMER WOHNUNG

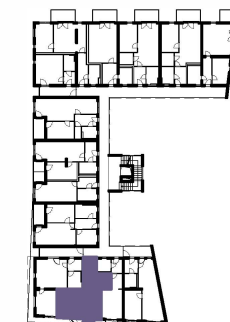
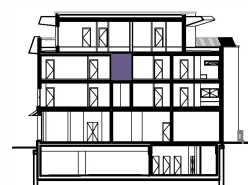
Wohnfläche	45,45 m²
Wohnen/K+E	18,23 m ²
Zimmer	13,14 m ²
Bad	4,44 m ²
VR&AN	9,64 m ²
Loggia	2,00 m ²

Raumhöhe:	260 cm, 265 cm
Kellerabteil 33	1,31 m ²

PREIS: € 177.900,-

LAGE IM HAUS:

2. OG



M 1:100 DATUM: 10.04.2018.

Unverbindliche Plankopie. Änderungen während der Bauausführung, infolge Behördeauflagen, haustechnischer und konstruktiver Maßnahmen vorbehalten. Alle Maße sind in Zentimeter. Sofern nicht anders angegeben. Türkoten sind Durchgangssichten. Höhenangaben beziehen sich nach FOK. Längen-, Höhen- und Flächenangaben entsprechen den Rohbaumaßen. Änderungen der Wohnnutzfläche bis zu +/-3% Bauübliche Toleranzen sind zulässig. Dieser Plan ist nicht für die Bestellung von Einbaumöbeln verwendbar. Naturmasse erforderlich! Die Einrichtung ist illustrativ dargestellt und wird nicht geliefert. Boden- und Wandbeläge, Elektro-, Sanitär- und sonstige Ausstattung laut gültiger Ausstattungsbeschreibung. Achtung: Durch Kopieren des Planes können sich Maßstab und Proportionen verändern!