

# Lohwi<sup>6</sup>

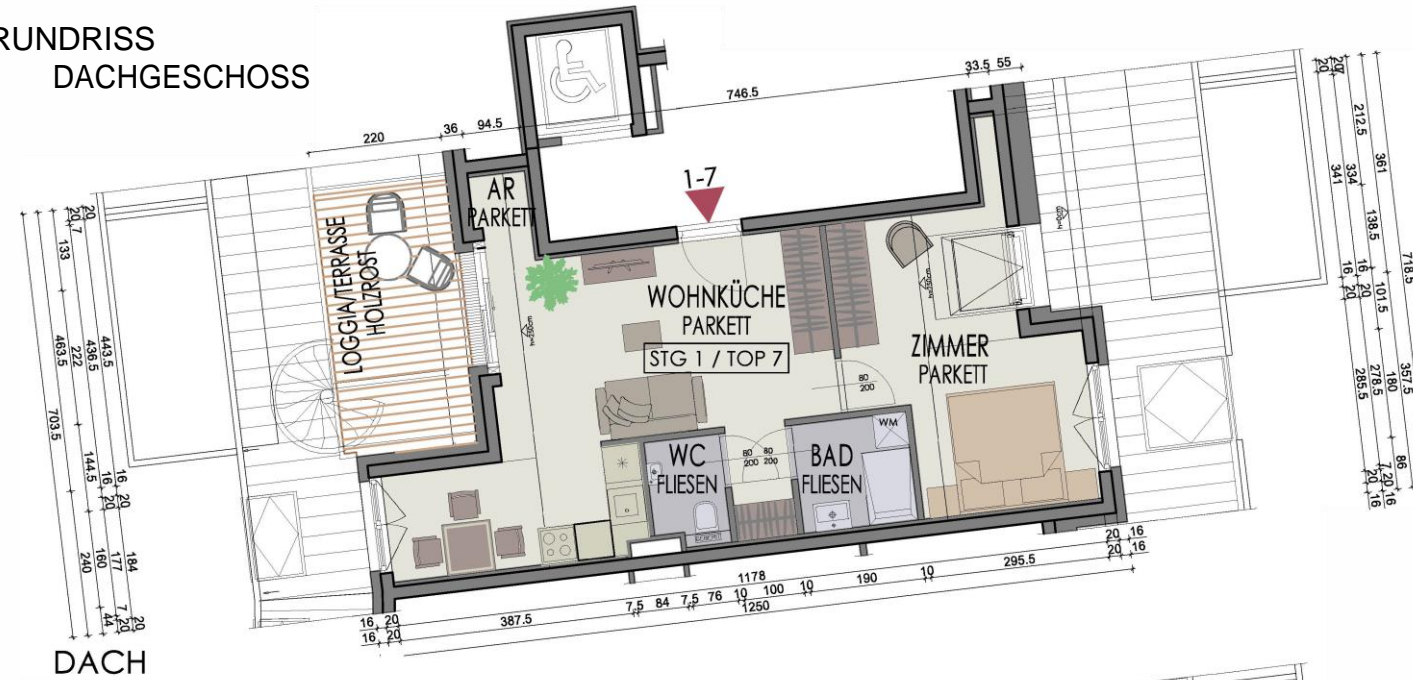
## VERGABEPLAN



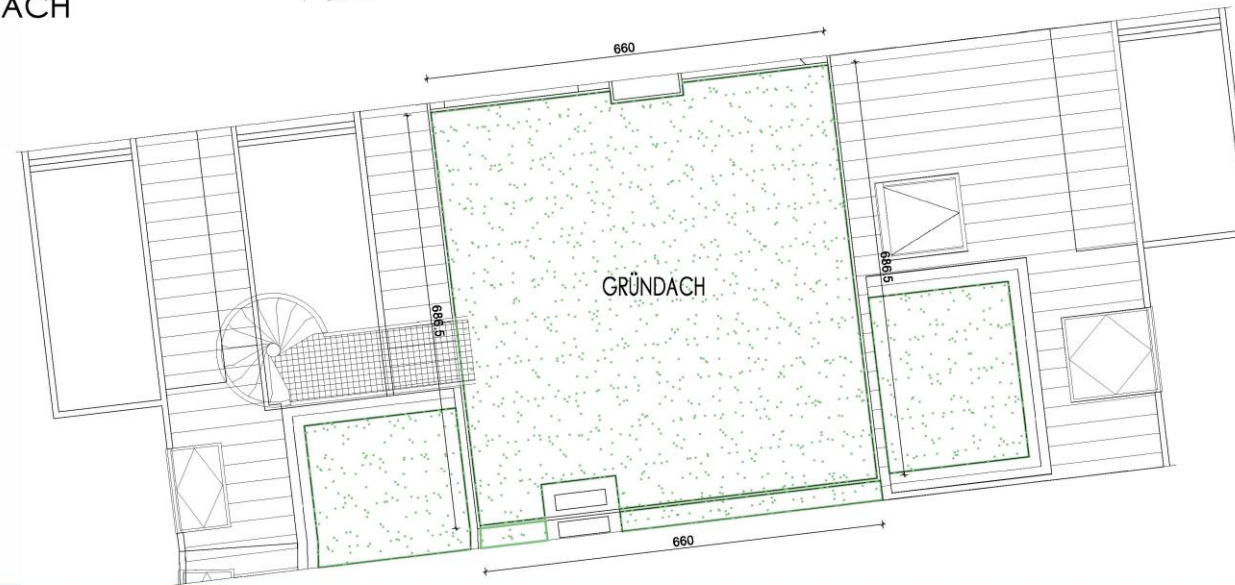
AIRA Development Group GmbH  
 Sterngasse 11 | 4B | 1010 Wien | Austria  
 T +43 | 890 22 58 F +43 | 890 22 58-200



GRUNDRISS  
DACHGESCHOSS



DACH



### STG 1 / TOP 7 2-ZIMMER WOHNUNG

Kaufpreis: € 293.881,-

Wohnfläche 53,70 m<sup>2</sup>

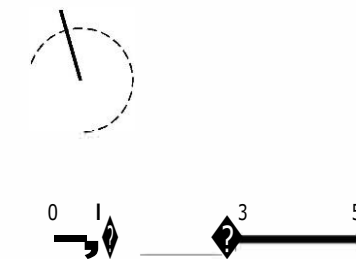
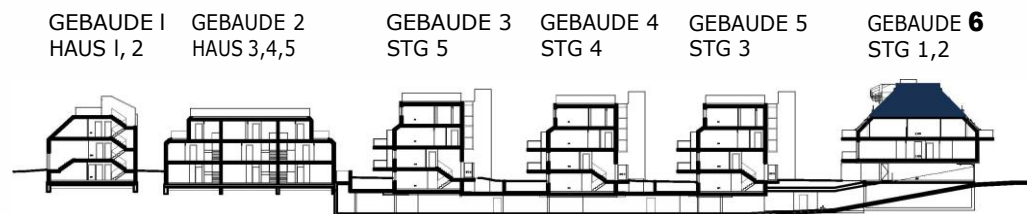
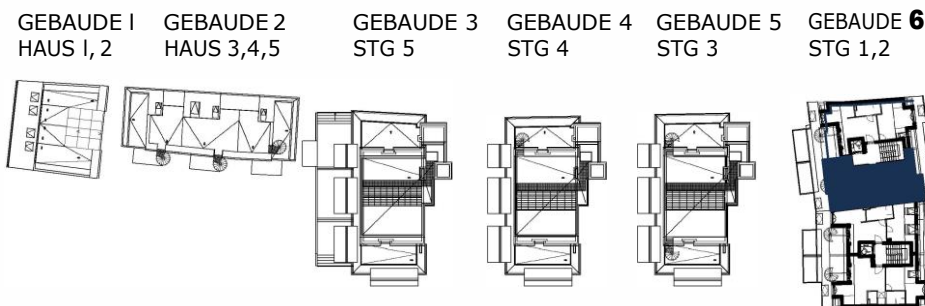
Wohnküche	27,23 m <sup>2</sup>
AR	0,97 m <sup>2</sup>
WC	1,98 m <sup>2</sup>
Bad	3,43 m <sup>2</sup>
Zimmer	20,09 m <sup>2</sup>

Loggia/ Terrasse	9,59 m <sup>2</sup>
Grunddach	44,37 m <sup>2</sup>

Raumhöhe:	250 cm
Kellerabteil	4,70 m <sup>2</sup>

Garagenstellplätze ab € 25.000,-

### LAGE IM HAUS:



M 1:125 DATUM: 25.02.2019

„Es handelt sich hier um eine unverbindliche Plankopie. Änderungen während der Bauausführung infolge von Behördenaufträgen, haustechnischer und konstruktiver Maßnahmen sind vorbehalten. Alle Maße sind in Zentimeter, sofern nicht anders angegeben. Türknoten sind Durchgangsknoten. Höhenangaben beziehen sich nach FOK. Längen-, Höhen- und Flächenangaben entsprechen den Rohbaumaßen. Änderungen der Wohnnutzfläche bis zu +/- 3% bauüblicher Toleranzen sind zulässig. Dieser Plan ist nicht für die Bestellung von Einbaumöbeln verwendbar. Es sind die Naturmaße erforderlich! Die Einrichtung ist illustrativ dargestellt und wird nicht geliefert. Boden- und Wandbeläge, Elektro-, Sanitär- und sonstige Ausstattungen sind aus der gültigen Bau- und Ausstattungsbeschreibung zu entnehmen. Achtung: Durch Kopieren des Planes können sich Maßstab und Proportionen verändern.“