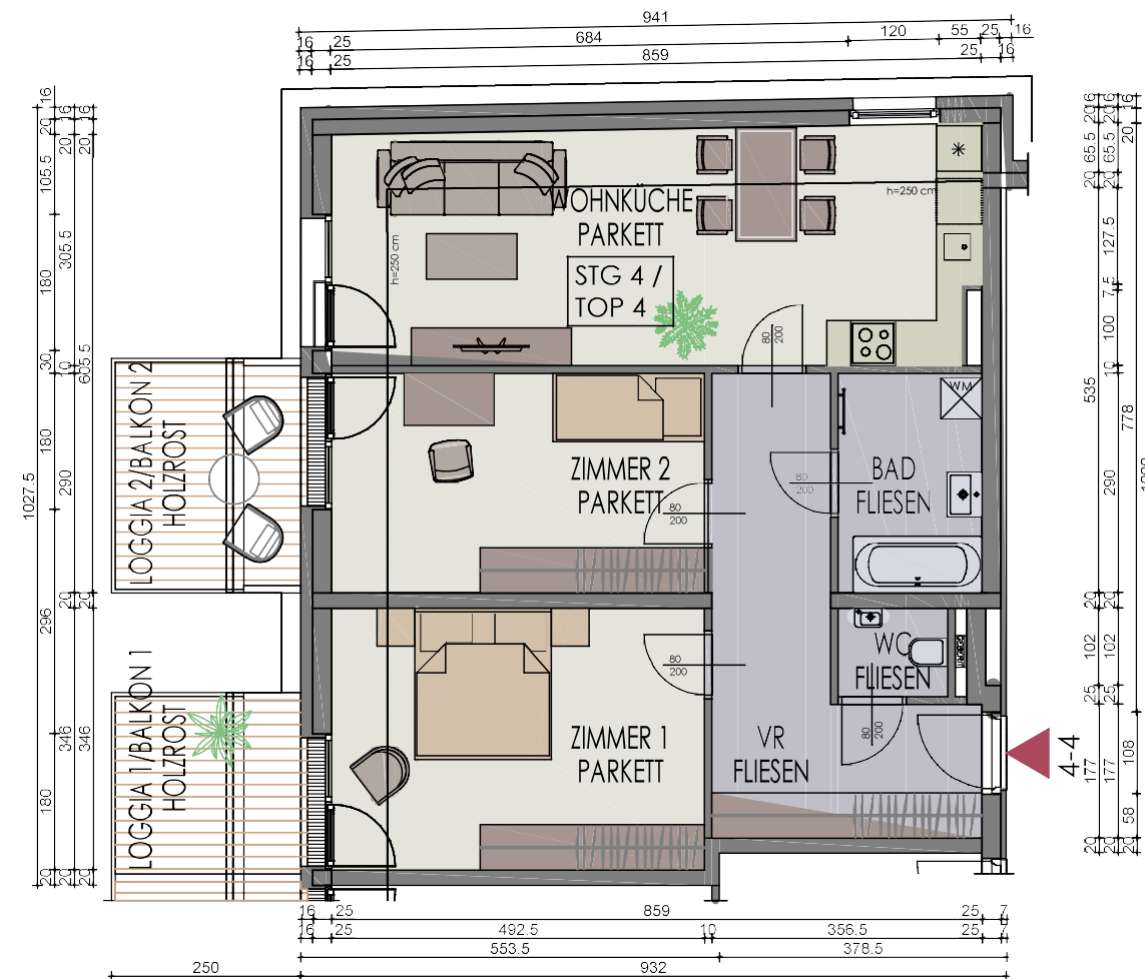




### GRUNDRISS 1. OBERGESCHOSS



### STG 4 / TOP 4 3-ZIMMER WOHNUNG

**Kaufpreis: € 330.691,-**

**Wohnfläche 78,26 m<sup>2</sup>**

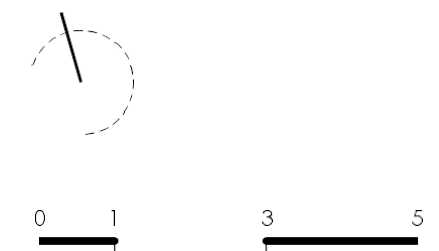
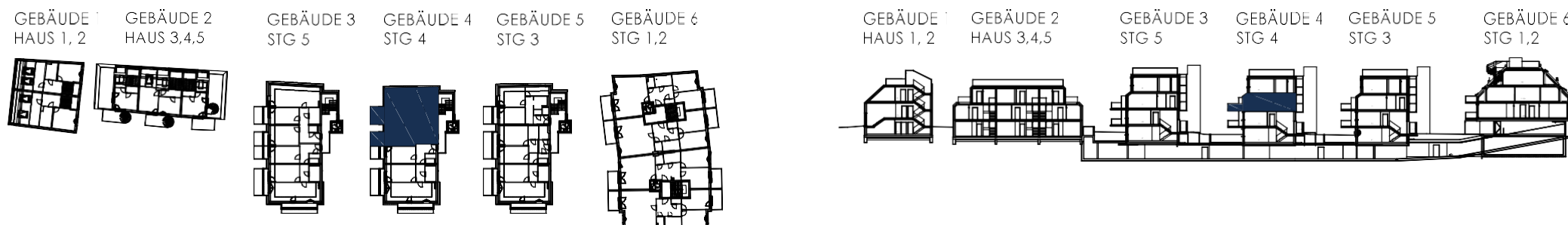
VR	13,15 m <sup>2</sup>
Zimmer 1	17,03 m <sup>2</sup>
Zimmer 2	14,28 m <sup>2</sup>
Wohnküche	26,59 m <sup>2</sup>
Bad	5,51 m <sup>2</sup>
WC	1,70 m <sup>2</sup>

Loggia 1/ Balkon 1	5,70 m <sup>2</sup>
Loggia 2/ Balkon 2	7,27 m <sup>2</sup>

Raumhöhe:	250 cm
Kellerabteil	3,27 m <sup>2</sup>

Garagenstellplätze ab € 25.000,-

### LAGE IM HAUS:



M 1:100 DATUM: 24.08.2018.

„Es handelt sich hier um eine unverbindliche Plankopie. Änderungen während der Bauausführung infolge von Behördenauflagen, haustechnischer und konstruktiver Maßnahmen sind vorbehalten.  
Alle Maße sind in Zentimeter, sofern nicht anders angegeben. Türkoten sind Durchgangshöhen. Höhenangaben beziehen sich nach FOK. Längen-, Höhen- und Flächenangaben entsprechen den Rohbaumaßen. Änderungen der Wohnnutzfläche bis zu +/- 3% bauüblicher Toleranzen sind zulässig.  
Dieser Plan ist nicht für die Bestellung von Einbaumöbeln verwendbar. Es sind die Naturmaße erforderlich! Die Einrichtung ist illustrativ dargestellt und wird nicht geliefert.  
Boden- und Wandbeläge, Elektro-, Sanitär- und sonstige Ausstattungen sind aus der gültigen Bau- und Ausstattungsbeschreibung zu entnehmen.  
Achtung: Durch Kopieren des Planes können sich Maßstab und Proportionen verändern.“