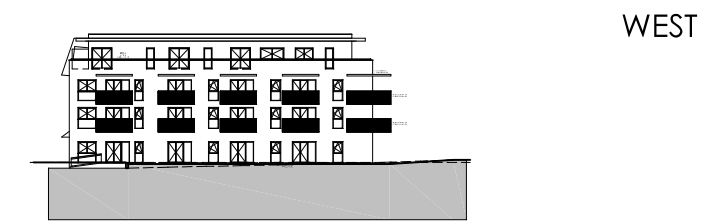
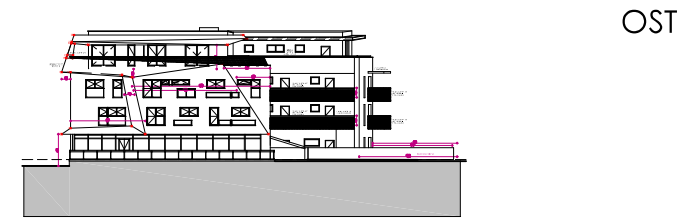


# ANSICHTEN



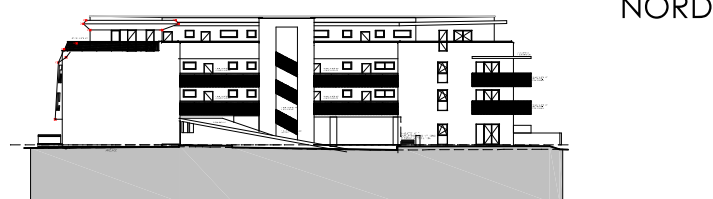
WEST



OST



SÜD



NORD

**AIRA** Real Estate Development GmbH  
 Kärtner Straße 369/1. Stock/Top 4  
 8054 Graz  
 T +431 890 22 58  
 E office@aira.at  
 H www.aira.at



# GRUNDRISS



# VERGABEPLAN

NUSSBAUMERSTRASSE 2, 8042 GRAZ,  
 VIII. St. Peter

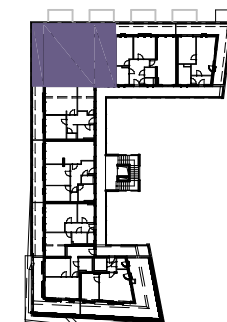
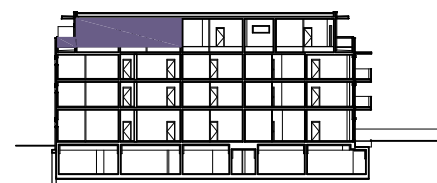
## TOP 37 3-ZIMMER WOHNUNG

<b>Wohnfläche</b>	<b>86,55 m<sup>2</sup></b>
Wohnen/K+E	38,85 m <sup>2</sup>
Zimmer 1	11,69 m <sup>2</sup>
Zimmer 2	14,96 m <sup>2</sup>
Bad	6,78 m <sup>2</sup>
WC	1,83 m <sup>2</sup>
AR	2,05 m <sup>2</sup>
VR&AN	10,39 m <sup>2</sup>
Terrasse	38,22 m <sup>2</sup>

Raumhöhe:	339 cm
Kellerabteil 36	3,67 m <sup>2</sup>

# LAGE IM HAUS:

3. OG



Unverbindliche Plankopie. Änderungen während der Bauausführung, infolge Behördeneauflagen, haustechnischer und konstruktiver Maßnahmen vorbehalten. Alle Maße sind in Zentimeter. Sofern nicht anders angegeben, Türkoten sind Durchgangssichten. Höhenangaben beziehen sich nach FOK. Längen-, Höhen- und Flächenangaben entsprechen den Rohbaumaßen. Änderungen der Wohnnutzfläche bis zu +/-3% Bauübliche Toleranzen sind zulässig. Dieser Plan ist nicht für die Bestellung von Einbaumöbeln verwendbar. Naturmasse erforderlich! Die Einrichtung ist illustrativ dargestellt und wird nicht geliefert. Boden- und Wandbeläge, Elektro-, Sanitär- und sonstige Ausstattung laut gültiger Ausstattungsbeschreibung. Achtung: Durch Kopieren des Planes können sich Maßstab und Proportionen verändern!



M 1:100 DATUM: 10.04.2018.