

LAGE IM HAUS

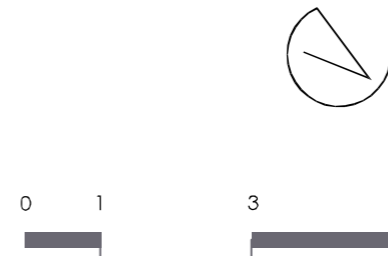
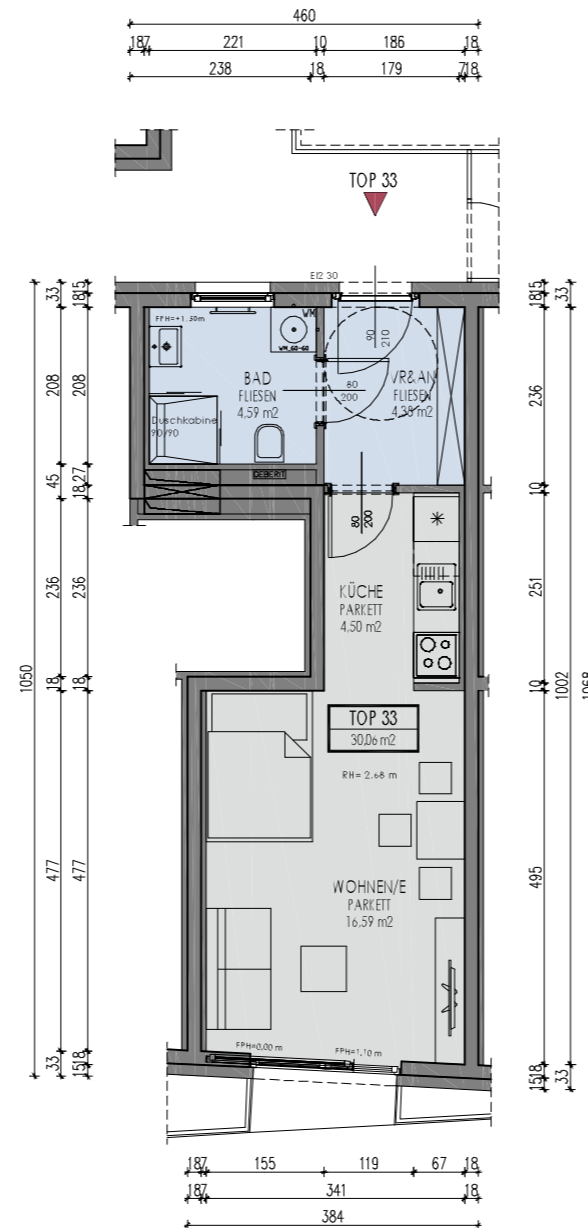
SCHNITT



2.OG



GRUNDRISS



VERGABEPLAN

NUSSBAUMERSTRASSE 2, 8042 GRAZ,
 VIII. St. Peter

Kaufpreis: € 119.900,--

TOP 33 1-ZIMMER WOHNUNG

Wohnfläche 30,06 m²

Wohnen/E	16,59 m ²
Küche	4,50 m ²
Bad	4,59 m ²
VR&AN	4,38 m ²

Raumhöhe: 268 cm
 Kellerabteil 31 1,67 m²

M 1:100 A3

DATUM: 03.06.2019

Unverbindliche Plankopie. Änderungen während der Bauausführung infolge Behördenauflagen, haustechnischer und konstruktiver Maßnahmen vorbehalten.
 Alle Maße in Zentimeter, sofern nicht anders angegeben. Türkoten sind Durchgangslichten.
 Höhenangaben beziehen sich nach FOK.
 Längen-, Höhen- und Flächenangaben entsprechen den Rohbaumaßen.
 Änderungen bis zu +/- 3 % (bauübliche Toleranzen) sind zulässig.
 Dieser Plan ist nicht für die Bestellung von Einbaumöbeln verwendbar.
 Naturmasse erforderlich! Die Einrichtung ist illustrativ dargestellt.
 Boden- und Wandbeläge, Elektro-, Sanitär- und sonstige Ausstattungen laut gültiger Ausstattungsbeschreibung.
 Achtung: Durch kopieren des Planes können sich Maßstab und Proportionen verändern!