

# VERGABEPLAN



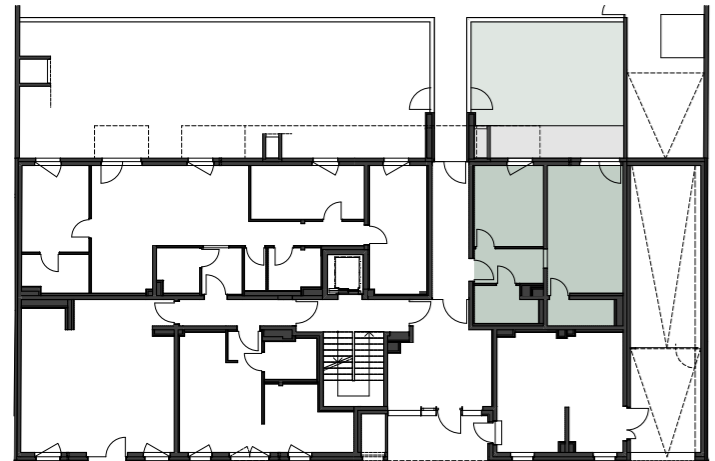
# FLORIS

Heigerleinstraße 20-22

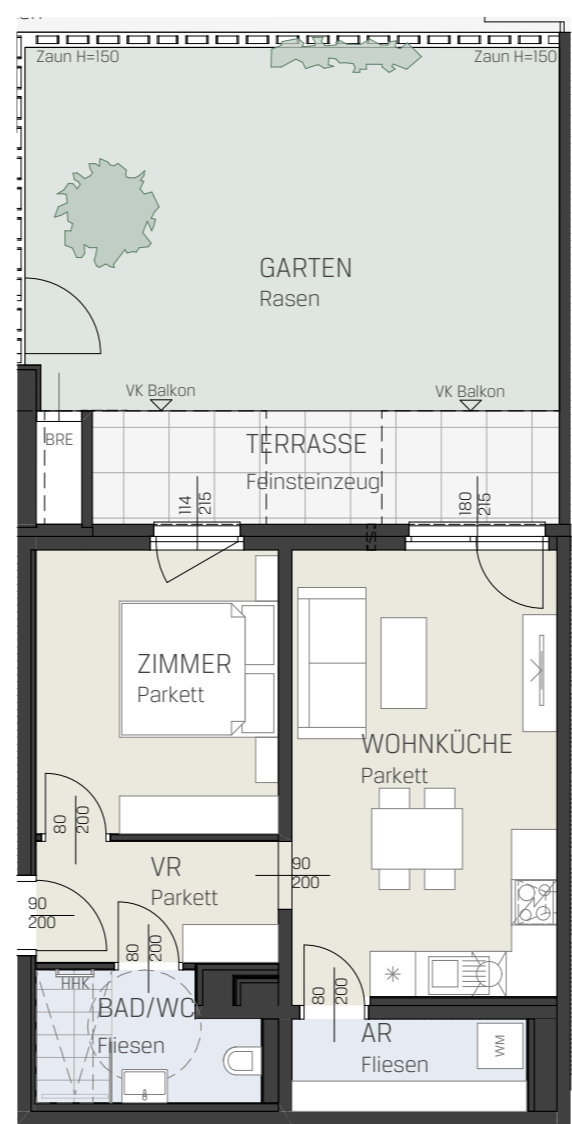
## TOP 01

### 2-Zimmer Wohnung

ÜBERSICHTSPLAN ERDGESCHOSS

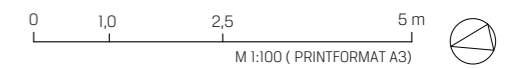


ÜBERSICHTSPLAN HOFANSICHT

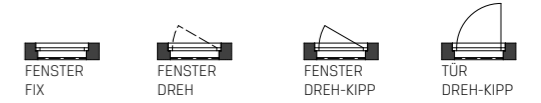


01

<b>KAUFPREIS</b>	<b>€ 277.000,-</b>
<b>WOHNNUTZFLÄCHE</b>	<b>46,68 m<sup>2</sup></b>
VORRAUM	5,12 m <sup>2</sup>
ZIMMER	12,01 m <sup>2</sup>
WOHNKÜCHE	21,10 m <sup>2</sup>
BAD/WC	4,66 m <sup>2</sup>
AR	3,79 m <sup>2</sup>
<b>GARTEN</b>	<b>33,83 m<sup>2</sup></b>
<b>TERRASSE</b>	<b>9,26 m<sup>2</sup></b>
<b>EINLAGERUNGSRAUM</b>	<b>1,58 m<sup>2</sup></b>
<b>GARAGENSTELLPLATZ AB</b>	<b>€ 35.000,-</b>



- BRE BRANDRAUCHENTLÜFTUNG
- PH PARAPETHÖHE
- DFD DACHFLECHENFENSTER
- LK LICHTKUPPEL
- HHK HÄNDTUCHHEIZKÖRPER
- VK VORDERKANTE



Es handelt sich hier um eine unverbindliche Plankopie. Änderungen während der Bauausführung infolge von Behördenauflagen, haustechnischer und konstruktiver Maßnahmen sind vorbehalten. Alle Maße sind in Zentimeter, sofern nicht anders angegeben. Alle Maßnahmen sind vorbehalten.

Längen-, Höhen- Flächenangaben entsprechenden Rohbaumaßen. Änderungen der Wohnnutzfläche bis zu +/-3% bauüblicher Toleranzen sind zulässig. Dieser Plan ist nicht für die Bestellung von Einbaumöbel verwendbar. Es sind Naturmaße erforderlich! Die Einrichtung ist illustrativ dargestellt.

DRUCKDATUM: 29.06.2020