

VERGABEPLAN



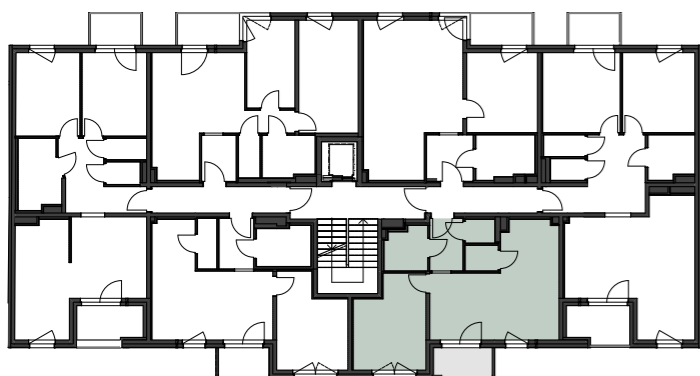
FLORIS

Heigerleinstraße 20-22

TOP 05

2-Zimmer Wohnung

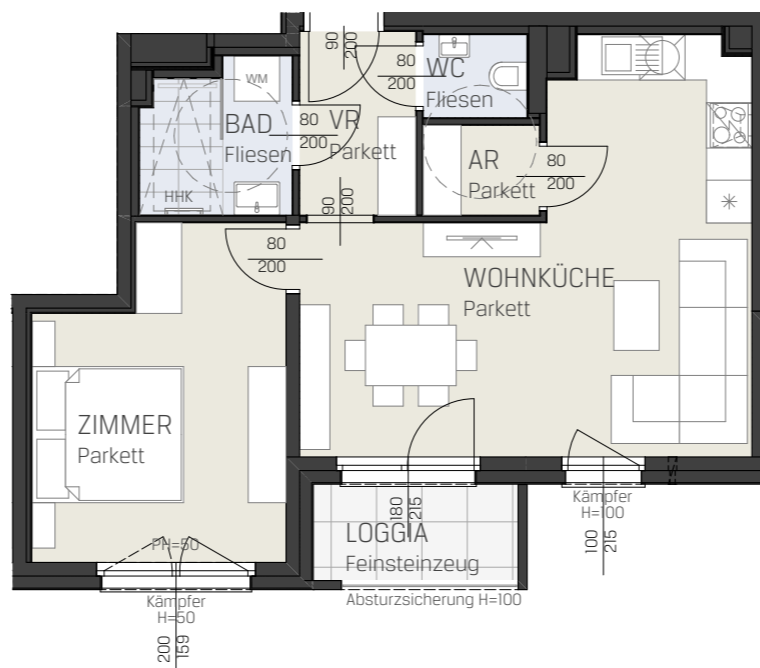
ÜBERSICHTSPLAN 1.OBERGESCHOSS



ÜBERSICHTSPLAN STRASSENANSICHT



05



KAUFPREIS € 284.900,-

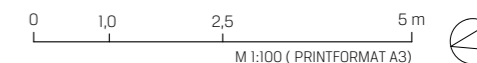
WOHNNUTZFLÄCHE 49,29 m²

VORRAUM	3,73 m ²
WC	1,51 m ²
BAD	3,85 m ²
WOHNKÜCHE	24,91 m ²
AR	1,83 m ²
ZIMMER	13,46 m ²

LOGGIA 3,48m²

EINLAGERUNGSRAUM 1,50 m²

GARAGENSTELLPLATZ AB € 35.000,-



BRE BRANDRAUCHENTLÜFTUNG
PH PARAPETHÖHE
DFD DACHFLECHENFENSTER
LK LICHTKUPPEL
HHK HÄNDTUCHHEIZKÖRPER
VK VORDERKANTE



Es handelt sich hier um eine unverbindliche Plankopie. Änderungen während der Bauausführung infolge von Behördenauflagen, haustechnischer und konstruktiver Maßnahmen sind vorbehalten. Alle Maße sind in Zentimeter, sofern nicht anders angegeben. Alle Maßnahmen sind vorbehalten.

Längen-, Höhen- Flächenangaben entsprechenden Rohbaumaßen. Änderungen der Wohnnutzfläche bis zu +/-3% bauüblicher Toleranzen sind zulässig. Dieser Plan ist nicht für die Bestellung von Einbaumöbel verwendbar. Es sind Naturmaße erforderlich! Die Einrichtung ist illustrativ dargestellt.