

# VERGABEPLAN



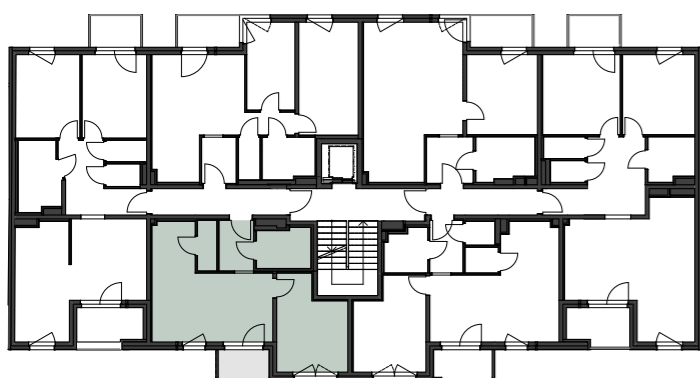
# FLORIS

## Heigerleinstraße 20-22

### TOP 10

#### 2-Zimmer Wohnung

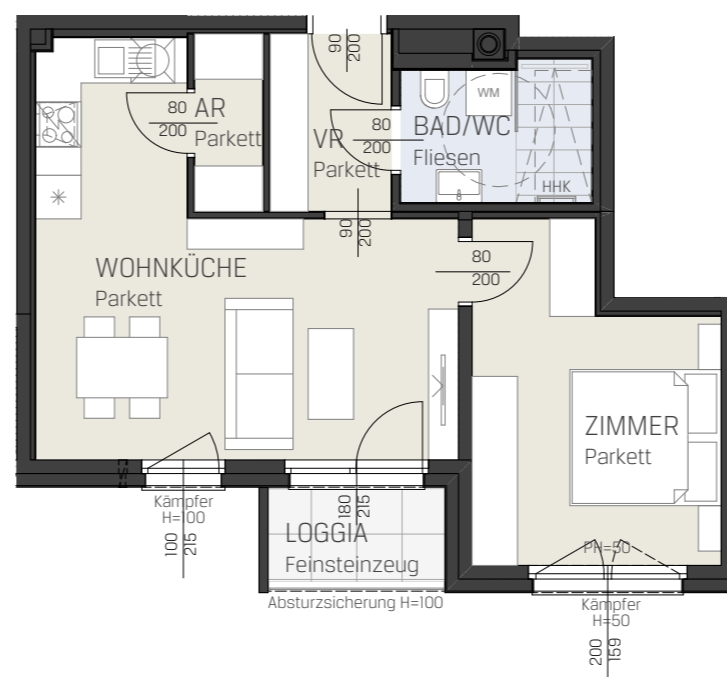
ÜBERSICHTSPLAN 1.OBERGESCHOSS



ÜBERSICHTSPLAN STRASSENANSICHT



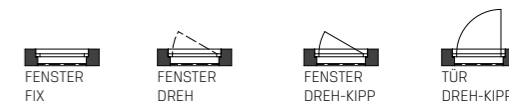
10



<b>KAUFPREIS</b>	<b>€ 269.000,-</b>
<b>WOHNNUTZFLÄCHE</b>	<b>46,06 m<sup>2</sup></b>
VORRAUM	3,75 m <sup>2</sup>
BAD/WC	4,57 m <sup>2</sup>
WOHNKÜCHE	22,69 m <sup>2</sup>
AR	2,11 m <sup>2</sup>
ZIMMER	12,94 m <sup>2</sup>
LOGGIA	2,79 m <sup>2</sup>
EINLAGERUNGSRAUM	1,51 m <sup>2</sup>
<b>GARAGENSTELLPLATZ AB</b>	<b>€ 35.000,-</b>



BRE BRANDRAUCHENTLÜFTUNG  
 PH PARAPETHÖHE  
 DFF DACHFLECHENFENSTER  
 LK LICHTKUPPEL  
 HHK HÄNDTUCHHEIZKÖRPER  
 VK VORDERKANTE



Es handelt sich hier um eine unverbindliche Plankopie. Änderungen während der Bauausführung infolge von Behördenauflagen, haustechnischer und konstruktiver Maßnahmen sind vorbehalten. Alle Maße sind in Zentimeter, sofern nicht anders angegeben. Alle Maßnahmen sind vorbehalten.

Längen-, Höhen- Flächenangaben entsprechenden Rohbaumaßen. Änderungen der Wohnnutzfläche bis zu +/-3% bauüblicher Toleranzen sind zulässig. Dieser Plan ist nicht für die Bestellung von Einbaumöbel verwendbar. Es sind Naturmaße erforderlich! Die Einrichtung ist illustrativ dargestellt.