

# VERGABEPLAN



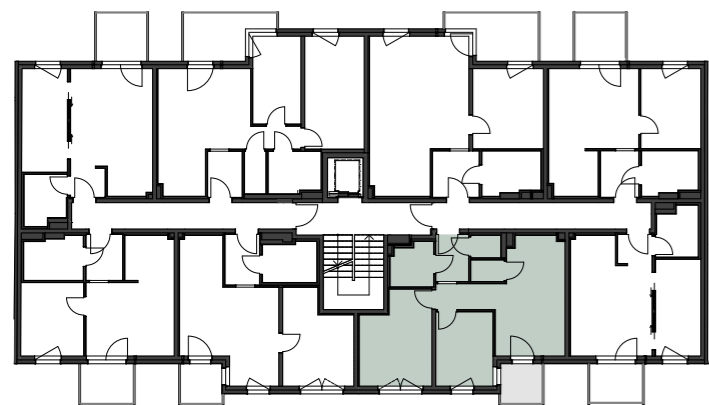
# FLORIS

## Heigerleinstraße 20-22

### TOP 19

#### 3-Zimmer Wohnung

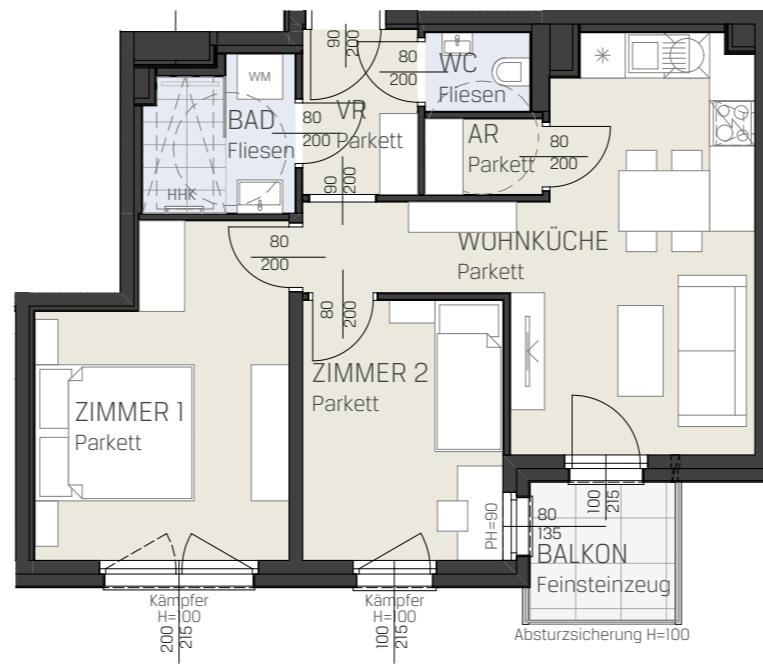
ÜBERSICHTSPLAN 3.OBERGESCHOSS



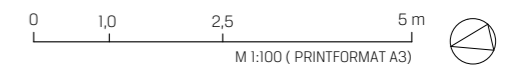
ÜBERSICHTSPLAN STRASSENANSICHT



19



<b>KAUFPREIS</b>	<b>€ 315.000,-</b>
<b>WOHNUTZFLÄCHE</b>	<b>52,54 m<sup>2</sup></b>
VORRAUM	3,32 m <sup>2</sup>
WC	1,44 m <sup>2</sup>
BAD	3,85 m <sup>2</sup>
WOHNKÜCHE	19,82 m <sup>2</sup>
AR	1,55 m <sup>2</sup>
ZIMMER 1	13,45 m <sup>2</sup>
ZIMMER 2	9,11 m <sup>2</sup>
BALKON	3,46 m <sup>2</sup>
EINLAGERUNGSRAUM	1,72 m <sup>2</sup>
<b>GARAGENSTELLPLATZ AB</b>	<b>€ 35.000,-</b>



- BRE BRANDRAUCHENTLÜFTUNG
- PH PARAPETHÖHE
- DFD DACHFLECHENFENSTER
- LK LICHTKUPPEL
- HHK HANDTUCHHEIZKÖRPER
- VK VORDERKANTE
- FENSTER FIX
- FENSTER DREH
- FENSTER DREH-KIPP
- TÜR DREH-KIPP

Es handelt sich hier um eine unverbindliche Plankopie. Änderungen während der Bauausführung infolge von Behördenauflagen, haustechnischer und konstruktiver Maßnahmen sind vorbehalten. Alle Maße sind in Zentimeter, sofern nicht anders angegeben. Alle Maßnahmen sind vorbehalten.

Längen-, Höhen- Flächenangaben entsprechenden Rohbaumaßen. Änderungen der Wohnnutzfläche bis zu +/-3% bauüblicher Toleranzen sind zulässig. Dieser Plan ist nicht für die Bestellung von Einbaumöbel verwendbar. Es sind Naturmaße erforderlich! Die Einrichtung ist illustrativ dargestellt.