

VERGABEPLAN

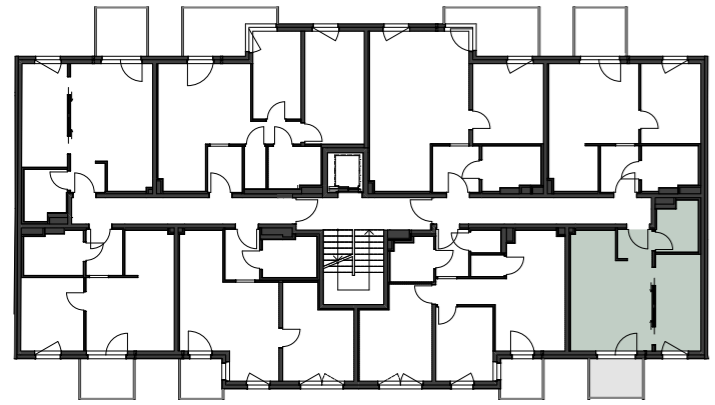


FLORIS

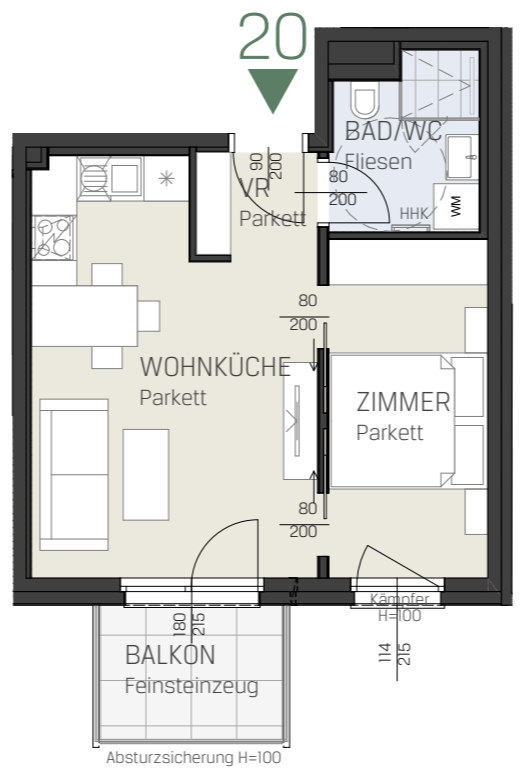
Heigerleinstraße 20-22

TOP 20 2-Zimmer Wohnung

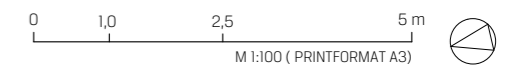
ÜBERSICHTSPLAN 3.OBERGESCHOSS



ÜBERSICHTSPLAN STRASSENANSICHT



KAUFPREIS	€ 225.000,-
WOHNNUTZFLÄCHE	34,71 m²
VORRAUM	2,16 m ²
BAD/WC	4,33 m ²
WOHNKÜCHE	18,82 m ²
ZIMMER	9,40 m ²
BALKON	4,37 m ²
EINLAGERUNGSRAUM	1,72 m ²
GARAGENSTELLPLATZ AB	€ 35.000,-



- BRE BRANDDRAUCHENTLÜFTUNG
- PH PARAPETHÖHE
- DFD DACHFLECHENFENSTER
- LK LICHTKUPPEL
- HHK HÄNDTUCHHEIZKÖRPER
- VK VORDERKANTE



Es handelt sich hier um eine unverbindliche Plankopie. Änderungen während der Bauausführung infolge von Behördenauflagen, haustechnischer und konstruktiver Maßnahmen sind vorbehalten. Alle Maße sind in Zentimeter, sofern nicht anders angegeben. Alle Maßnahmen sind vorbehalten.

Längen-, Höhen- Flächenangaben entsprechenden Rohbaumaßen. Änderungen der Wohnnutzfläche bis zu +/-3% bauüblicher Toleranzen sind zulässig. Dieser Plan ist nicht für die Bestellung von Einbaumöbel verwendbar. Es sind Naturmaße erforderlich! Die Einrichtung ist illustrativ dargestellt.

DRUCKDATUM: 29.06.2020