

# VERGABEPLAN



# FLORIS

Heigerleinstraße 20-22

## TOP 27

### 3-Zimmer Wohnung

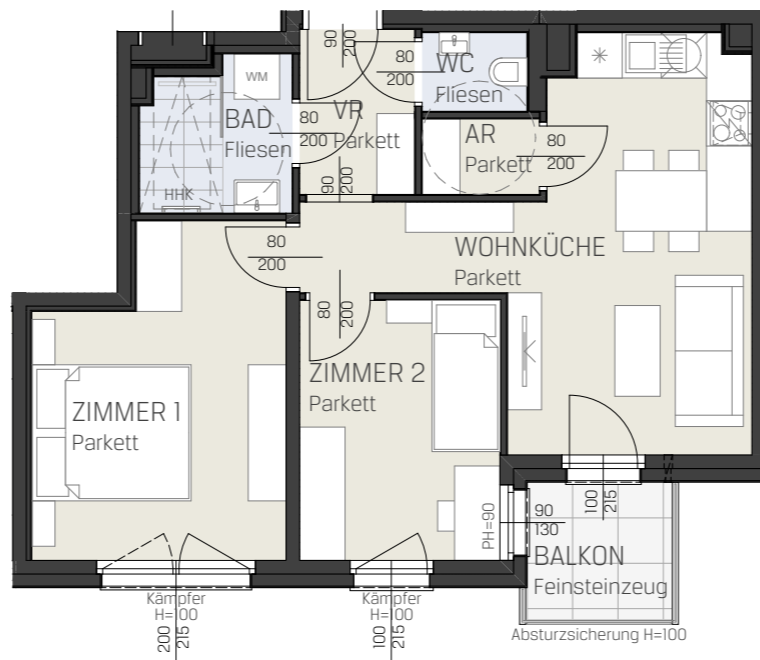
ÜBERSICHTSPLAN 4.OBERGESCHOSS



ÜBERSICHTSPLAN STRASSENANSICHT



27



**KAUFPREIS** € 324.000,-

**WOHNNUTZFLÄCHE** 52,55m<sup>2</sup>

VORRAUM	3,32 m <sup>2</sup>
WC	1,44 m <sup>2</sup>
BAD	3,85 m <sup>2</sup>
WOHNKÜCHE	19,83 m <sup>2</sup>
AR	1,55 m <sup>2</sup>
ZIMMER 1	13,45 m <sup>2</sup>
ZIMMER 2	9,11 m <sup>2</sup>

BALKON 3,46 m<sup>2</sup>

EINLAGERUNGSRAUM 1,62 m<sup>2</sup>

**GARAGENSTELLPLATZ AB € 35.000,-**



BRE BRANDRAUCHENTLÜFTUNG  
PH PARAPETHÖHE  
DFD DACHFLECHENFENSTER  
LK LICHTKUPPEL  
HHK HANDTUCHHEIZKÖRPER  
VK VORDERKANTE



Es handelt sich hier um eine unverbindliche Plankopie. Änderungen während der Bauausführung infolge von Behördenauflagen, haustechnischer und konstruktiver Maßnahmen sind vorbehalten. Alle Maße sind in Zentimeter, sofern nicht anders angegeben. Alle Maßnahmen sind vorbehalten.

Längen-, Höhen- Flächenangaben entsprechenden Rohbaumaßen. Änderungen der Wohnnutzfläche bis zu +/-3% bauüblicher Toleranzen sind zulässig. Dieser Plan ist nicht für die Bestellung von Einbaumöbel verwendbar. Es sind Naturmaße erforderlich! Die Einrichtung ist illustrativ dargestellt.