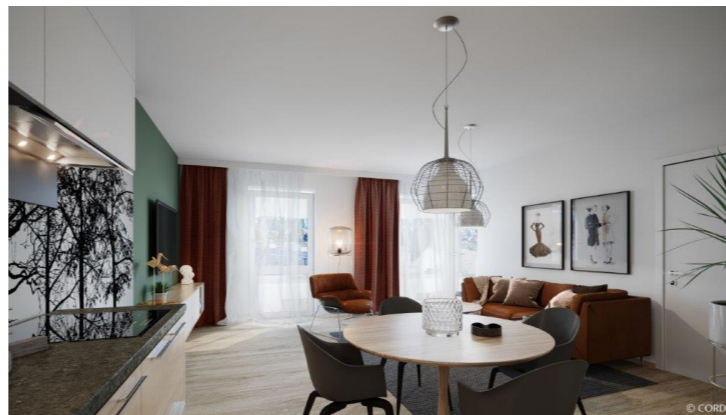


VERGABEPLAN



FLORIS

Heigerleinstraße 20-22

TOP 34

2-Zimmer Wohnung

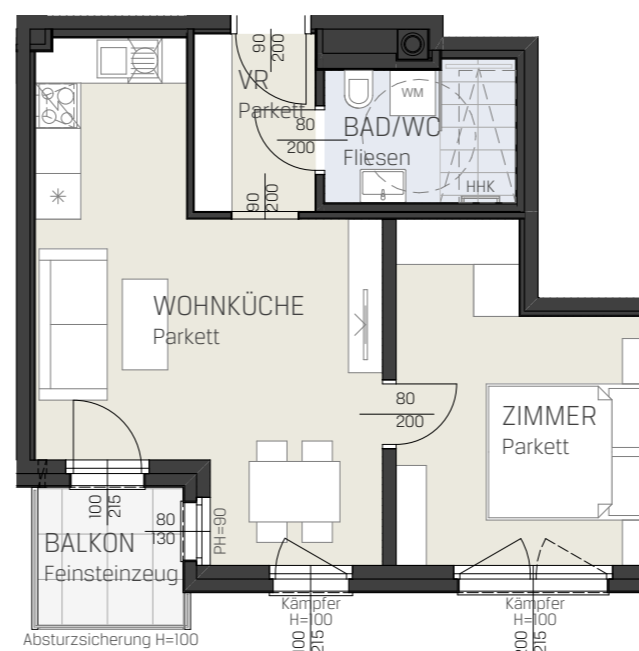
ÜBERSICHTSPLAN 4.OBERGESCHOSS



ÜBERSICHTSPLAN STRASSENANSICHT



34



KAUFPREIS € 275.000,-

WOHNNUTZFLÄCHE 43,88 m²

VORRAUM 3,76 m²

BAD/WC 4,58 m²

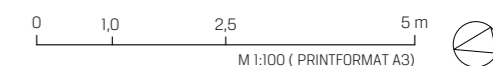
WOHNKÜCHE 22,60 m²

ZIMMER 12,94 m²

BALKON 3,42 m²

EINLAGERUNGSRAUM 1,51 m²

GARAGENSTELLPLATZ AB € 35.000,-



BRE BRANDRAUCHENTLÜFTUNG
PH PARAPETHÖHE
DFD DACHFLECHENFENSTER

LK LICHTKUPPEL
HHK HANDTUCHHEIZKÖRPER
VK VORDERKANTE



Es handelt sich hier um eine unverbindliche Plankopie. Änderungen während der Bauausführung infolge von Behördenauflagen, haustechnischer und konstruktiver Maßnahmen sind vorbehalten. Alle Maße sind in Zentimeter, sofern nicht anders angegeben. Alle Maßnahmen sind vorbehalten.

Längen-, Höhen- Flächenangaben entsprechenden Rohbaumaßen. Änderungen der Wohnnutzfläche bis zu +/-3% bauüblicher Toleranzen sind zulässig. Dieser Plan ist nicht für die Bestellung von Einbaumöbel verwendbar. Es sind Naturmaße erforderlich! Die Einrichtung ist illustrativ dargestellt.

DRUCKDATUM: 29.06.2020