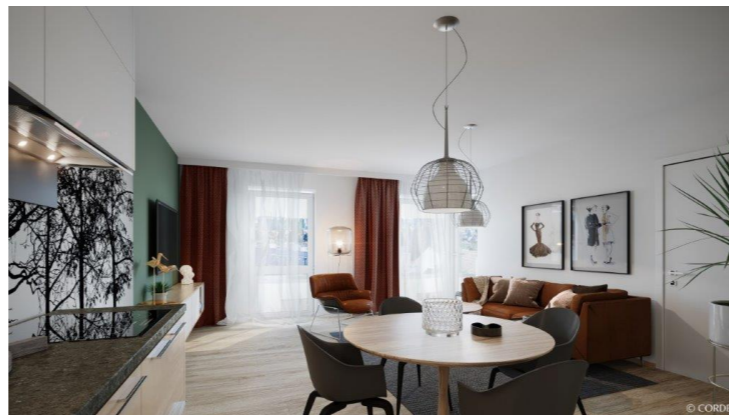


VERGABEPLAN



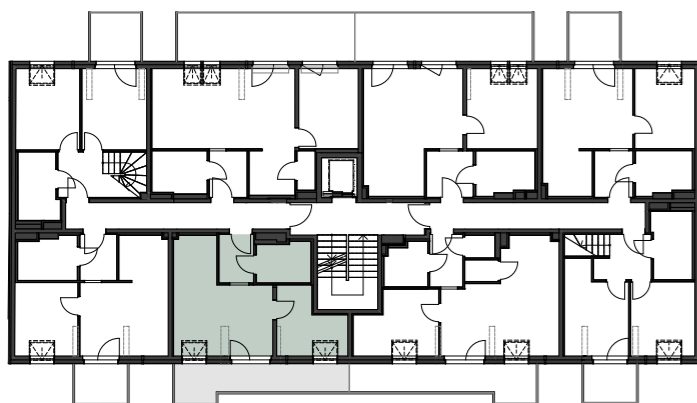
FLORIS

Heigerleinstraße 20-22

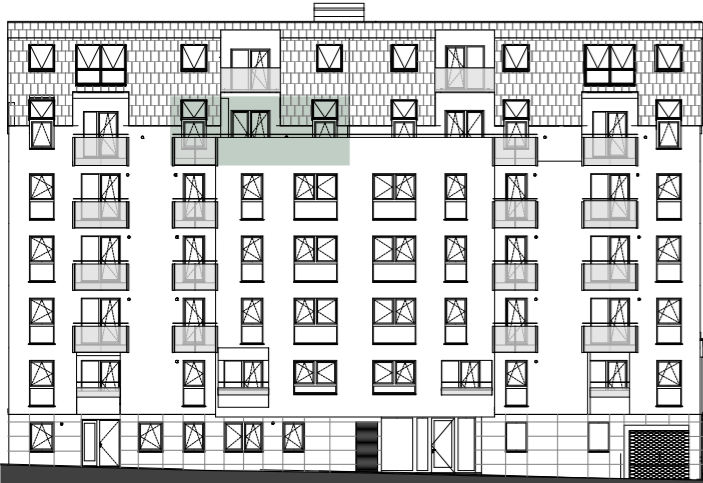
TOP 42

2-Zimmer Wohnung

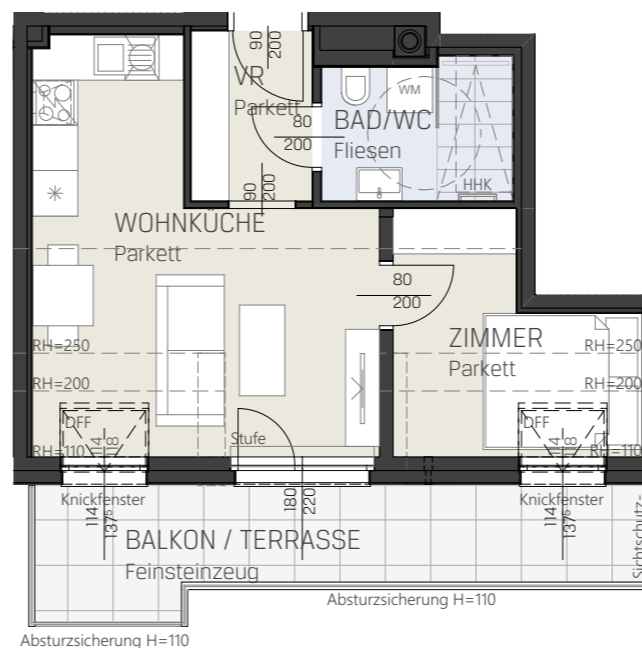
ÜBERSICHTSPLAN 1. DACHGESCHOSS



ÜBERSICHTSPLAN STRASSENANSICHT



42



KAUFPREIS € 254.500,-

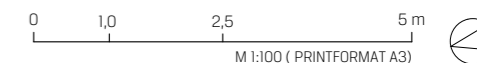
WOHNNUTZFLÄCHE 36,52 m²

VORRAUM 3,60 m²
 BAD/WC 4,61 m²
 WOHNKÜCHE 19,73 m²
 ZIMMER 8,58 m²

BALKON / TERRASSE 11,30 m²

EINLAGERUNGSRAUM 1,66 m²

GARAGENSTELLPLATZ AB € 35.000,-



BRE BRANDRAUCHENTLÜFTUNG LK LICHTKUPPEL
 PH PARAPETHÖHE HHK HÄNDTUCHHEIZKÖRPER
 DFF DACHFLECHENFENSTER VK VORDERKANTE



Es handelt sich hier um eine unverbindliche Plankopie. Änderungen während der Bauausführung infolge von Behördenauflagen, haustechnischer und konstruktiver Maßnahmen sind vorbehalten. Alle Maße sind in Zentimeter, sofern nicht anders angegeben. Alle Maßnahmen sind vorbehalten.

Längen-, Höhen- Flächenangaben entsprechenden Rohbaumaßen. Änderungen der Wohnnutzfläche bis zu +/-3% bauüblicher Toleranzen sind zulässig. Dieser Plan ist nicht für die Bestellung von Einbaumöbel verwendbar. Es sind Naturmaße erforderlich! Die Einrichtung ist illustrativ dargestellt.

DRUCKDATUM: 29.06.2020