

VERGABEPLAN



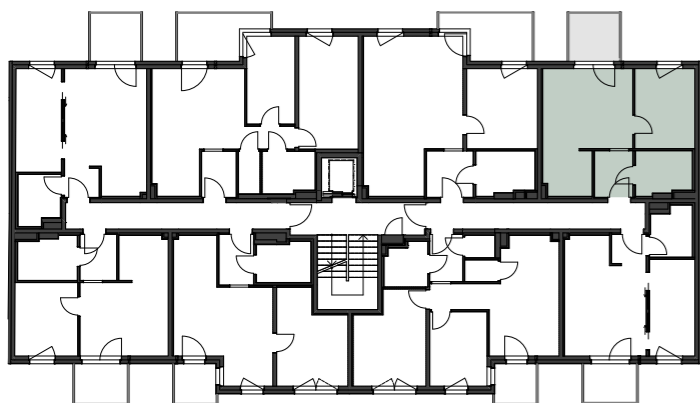
FLORIS

Heigerleinstraße 20-22

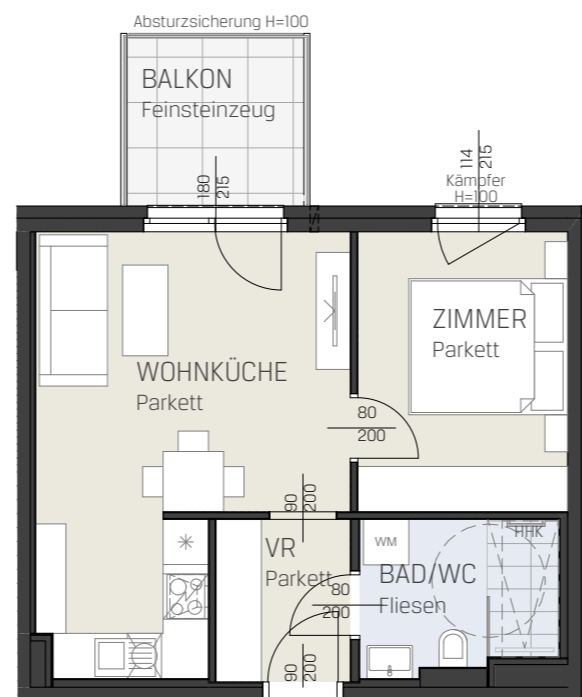
TOP 13

2-Zimmer Wohnung

ÜBERSICHTSPLAN 2.OBERGESCHOSS

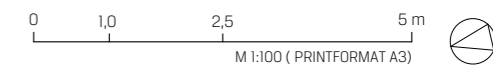


ÜBERSICHTSPLAN HOFANSICHT

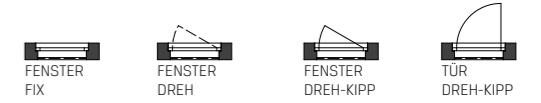


13

KAUFPREIS	€ 249.500,-
WOHNNUTZFLÄCHE	39,48 m²
VORRAUM	3,82 m ²
BAD/WC	5,14 m ²
WOHNKÜCHE	20,25 m ²
ZIMMER	10,27 m ²
BALKON	5,11 m ²
EINLAGERUNGSRAUM	1,73 m ²
GARAGENSTELLPLATZ AB	€ 35.000,-



- BRE BRANDDRAUCHENTLÜFTUNG
- PH PARAPETHÖHE
- DFD DACHFLECHENFENSTER
- LK LICHTKUPPEL
- HHK HANDTUCHHEIZKÖRPER
- VK VORDERKANTE



Es handelt sich hier um eine unverbindliche Plankopie. Änderungen während der Bauausführung infolge von Behördenauflagen, haustechnischer und konstruktiver Maßnahmen sind vorbehalten. Alle Maße sind in Zentimeter, sofern nicht anders angegeben. Alle Maßnahmen sind vorbehalten.

Längen-, Höhen- Flächenangaben entsprechenden Rohbaumaßen. Änderungen der Wohnnutzfläche bis zu +/-3% bauüblicher Toleranzen sind zulässig. Dieser Plan ist nicht für die Bestellung von Einbaumöbel verwendbar. Es sind Naturmaße erforderlich! Die Einrichtung ist illustrativ dargestellt.