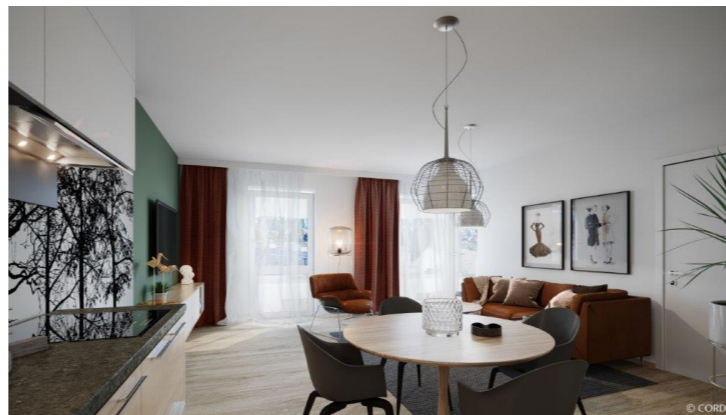


VERGABEPLAN



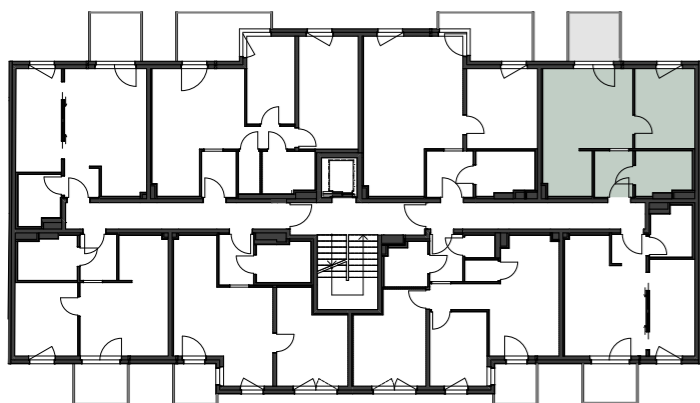
FLORIS

Heigerleinstraße 20-22

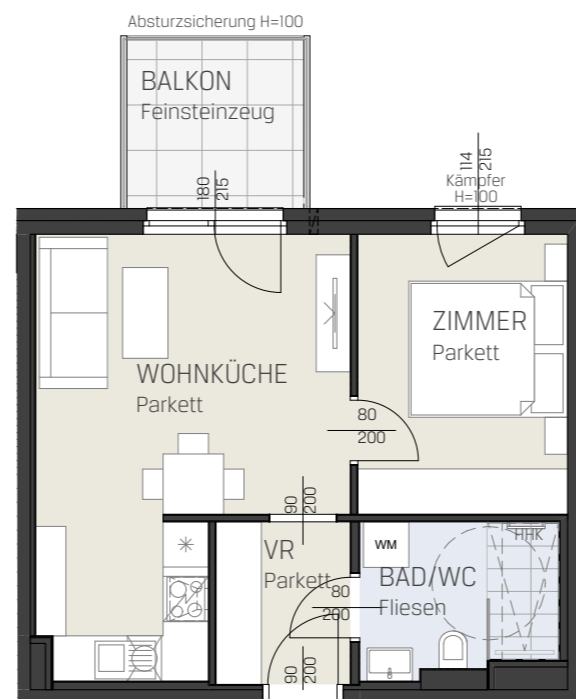
TOP 21

2-Zimmer Wohnung

ÜBERSICHTSPLAN 3.OBERGESCHOSS



ÜBERSICHTSPLAN HOFANSICHT



21

KAUFPREIS € 255.000,-

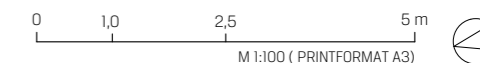
WOHNNUTZFLÄCHE 39,47 m²

VORRAUM 3,82 m²
 BAD/WC 5,13 m²
 WOHNKÜCHE 20,25 m²
 ZIMMER 10,27 m²

BALKON 5,11 m²

EINLAGERUNGSRAUM 1,72 m²

GARAGENSTELLPLATZ AB € 35.000,-



BRE BRANDRAUCHENTLÜFTUNG
 PH PARAPETHHÖHE
 DFF DACHFLECHENFENSTER
 LK LICHTKUPPEL
 HHK HANDTUCHHEIZKÖRPER
 VK VORDERKANTE



Es handelt sich hier um eine unverbindliche Plankopie. Änderungen während der Bauausführung infolge von Behördenauflagen, haustechnischer und konstruktiver Maßnahmen sind vorbehalten. Alle Maße sind in Zentimeter, sofern nicht anders angegeben. Alle Maßnahmen sind vorbehalten.

Längen-, Höhen- Flächenangaben entsprechenden Rohbaumaßen. Änderungen der Wohnnutzfläche bis zu +/-3% bauüblicher Toleranzen sind zulässig. Dieser Plan ist nicht für die Bestellung von Einbaumöbel verwendbar. Es sind Naturmaße erforderlich! Die Einrichtung ist illustrativ dargestellt.

DRUCKDATUM: 29.06.2020