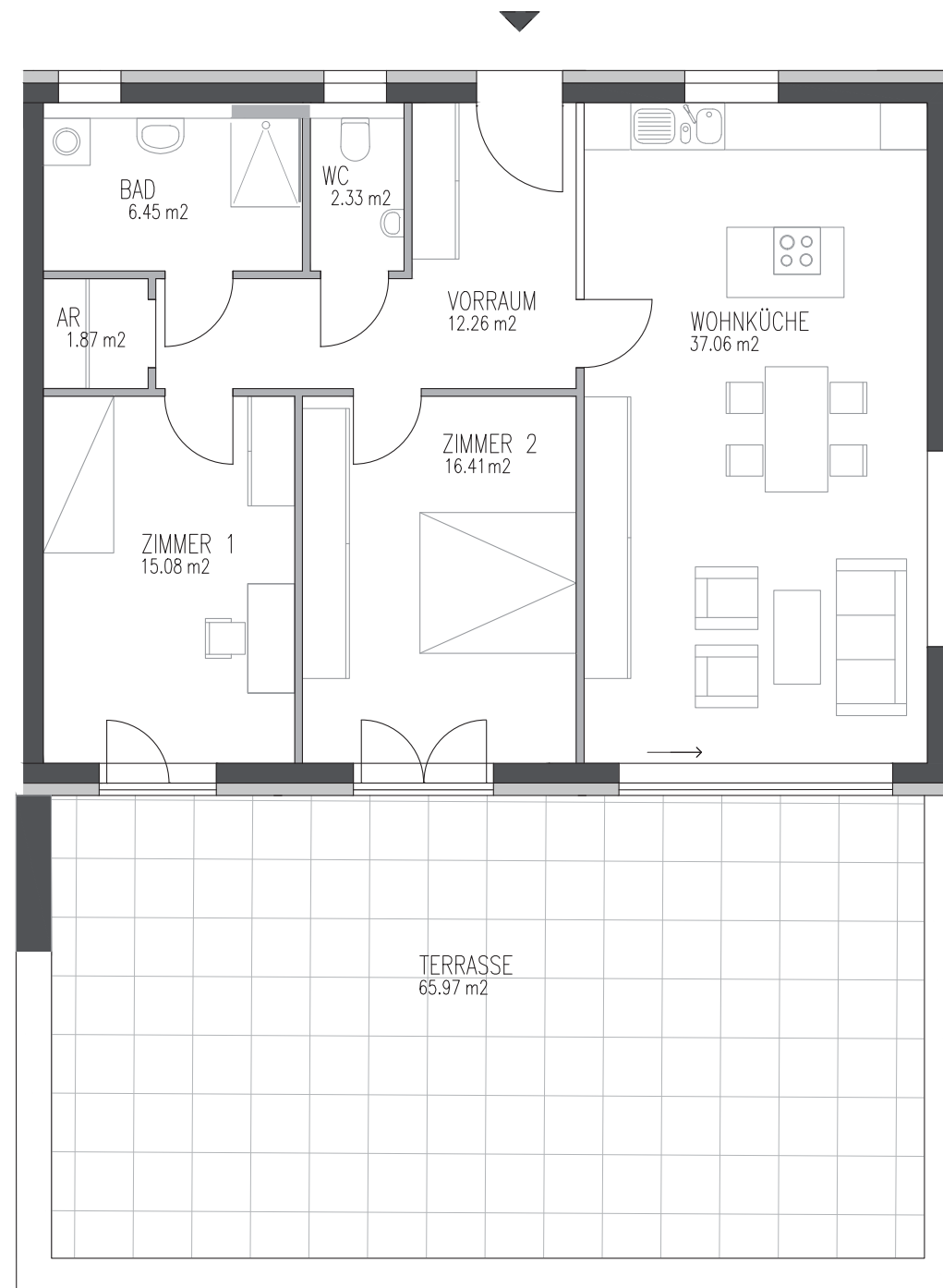


# HILL RESORTS

am Schlosspark

## TOP 25 EBENE 4

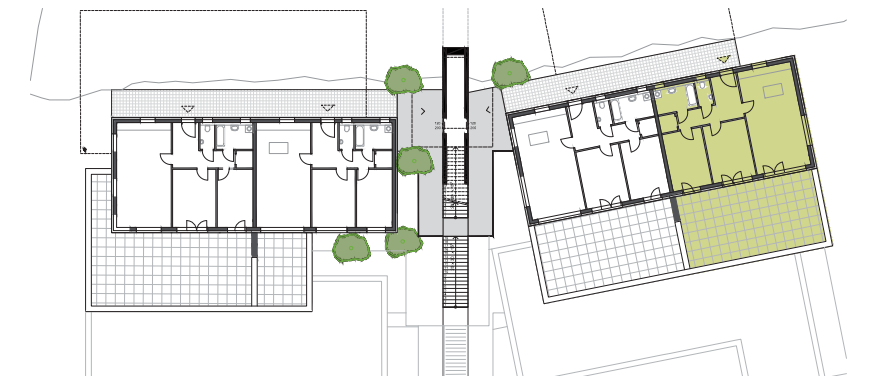
Wohnküche	37,06 m <sup>2</sup>
Zimmer 1	15,08 m <sup>2</sup>
Zimmer 2	16,41 m <sup>2</sup>
Vorraum	12,26 m <sup>2</sup>
AR	1,87 m <sup>2</sup>
Bad	6,45 m <sup>2</sup>
WC	2,33 m <sup>2</sup>
<b>Gesamt</b>	<b>91,46 m<sup>2</sup></b>
Terrasse	65,97 m <sup>2</sup>
Kellerabteil 25	9,09 m <sup>2</sup>



Ein Projekt der



BAS 52 Projekt GmbH  
Herrengasse 28  
Eingang: Frauengasse 7/9  
8010 Graz / Austria  
T + 43 316 44 50 50  
E office@aira.at  
H www.aira.at



**PREIS: € 445.700,--**

Dieser Plan ist zum Anfertigen von Einbaumöbeln nicht geeignet. Statische und bauphysikalische Details sind nicht Planinhalt. Die Einrichtung ist nur illustativ dargestellt und erfolgt laut Ausstattungsbeschreibung. Mass- und Flächentoleranz +/- 3%. Satz und Druckfehler ausgenommen.

