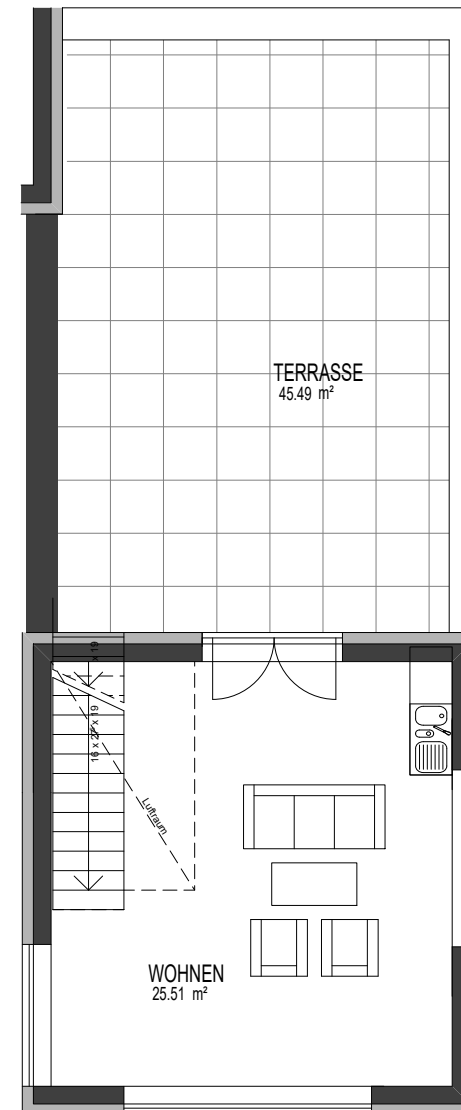
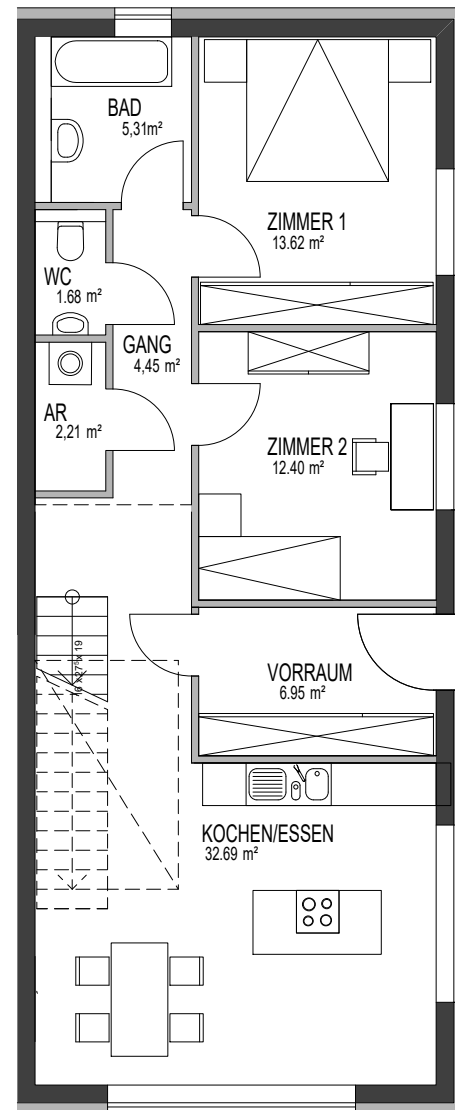


# HILL RESORTS

am Schlosspark

## TOP 12 EBENE 2/3

|                 |                             |
|-----------------|-----------------------------|
| Wohnen          | 25,51 m <sup>2</sup>        |
| Küche           | 32,69 m <sup>2</sup>        |
| Bad             | 5,31 m <sup>2</sup>         |
| WC              | 1,68 m <sup>2</sup>         |
| Vorraum         | 6,95 m <sup>2</sup>         |
| Abstellraum     | 2,21 m <sup>2</sup>         |
| Gang            | 4,45 m <sup>2</sup>         |
| Zimmer 1        | 13,62 m <sup>2</sup>        |
| Zimmer 2        | 12,40 m <sup>2</sup>        |
| <b>Gesamt</b>   | <b>104,82 m<sup>2</sup></b> |
| Terrasse        | 45,49 m <sup>2</sup>        |
| Kellerabteil 12 | 7,03 m <sup>2</sup>         |



Ein Projekt der



BAS 52 Projekt GmbH  
 Herrngasse 28  
 Eingang: Frauengasse 7/9  
 8010 Graz / Austria  
 T + 43 316 44 50 50  
 E office@aira.at  
 H www.aira.at

PREIS: € 460.400,--

Dieser Plan ist zum Anfertigen von Einbaumöbeln nicht geeignet. Statische und bauphysikalische Details sind nicht Planinhalt. Die Einrichtung ist nur illustrativ dargestellt und erfolgt laut Ausstattungsbeschreibung. Mass- und Flächentoleranz +/- 3%. Satz und Druckfehler ausgenommen.

